

鳥居薬品株式会社
「47都道府県『スギ花粉症実態調査』」
参考資料

- I. 調査設計
- II. 調査結果の詳細

この件に関するお問い合わせ

鳥居薬品株式会社 経営企画部

担当: 加藤健人

TEL: 03-3231-6814

E-mail: webmaster@torii.co.jp

I. 調査設計

1. 調査の目的

本調査は、全国47都道府県で、スギ花粉症の現状と生活に及ぼす影響や、現状の対策と満足度、また、治療に対する理解度と情報の到達度など、現在のスギ花粉症の実態について調査しています。

2. 調査の内容

-調査対象： ご自身がスギ花粉症である方

-サンプル数： 9,300人(各都道府県男女 計200人/沖縄県のみ男女計100人)

-調査方法： インターネットアンケート調査

3. 調査の実施日

2017年2月24日(金)～3月6日(月)

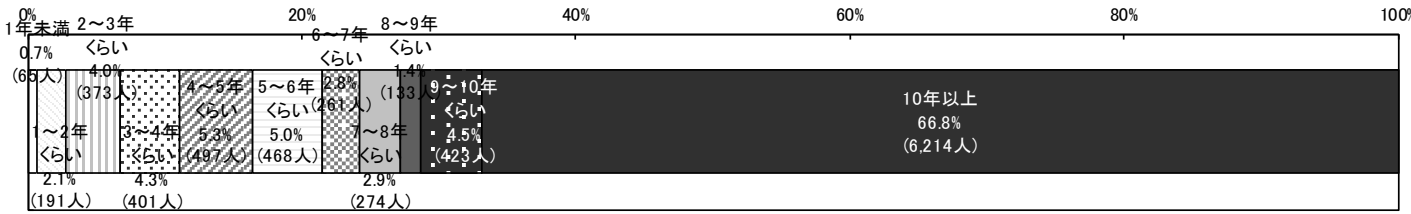
※本資料中の数値は、全て小数点第2位以下を四捨五入しています。

II 調査結果の詳細

1.スギ花粉症の症状と対策

Q1 あなたが最初にスギ花粉症を発症してから、何年経過していますか。【SA】

n=全回答者 9,300回答



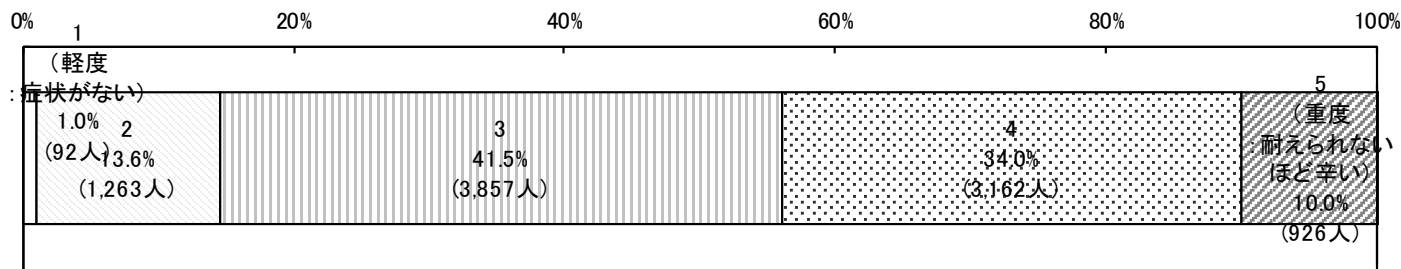
#	地域	全体	1年未満	1~2年 くらい	2~3年 くらい	3~4年 くらい	4~5年 くらい	5~6年 くらい	6~7年 くらい	7~8年 くらい	8~9年 くらい	9~10年 くらい	10年以上	ランク											
0	全体	9,300	65	0.7%	191	2.1%	373	4.0%	401	4.3%	497	5.3%	468	5.0%	261	2.8%	274	2.9%	133	1.4%	423	4.5%	6,214	66.8%	-
1	北海道	200	1	0.5%	8	4.0%	9	4.5%	11	5.5%	16	8.0%	10	5.0%	2	1.0%	11	5.5%	5	2.5%	7	3.5%	120	60.0%	43
2	青森県	200	0	0.0%	7	3.5%	9	4.5%	10	5.0%	10	5.0%	11	5.5%	7	3.5%	5	2.5%	5	2.5%	8	4.0%	128	64.0%	34
3	岩手県	200	0	0.0%	4	2.0%	7	3.5%	11	5.5%	8	4.0%	16	8.0%	4	2.0%	6	3.0%	2	1.0%	6	3.0%	136	68.0%	18
4	宮城県	200	3	1.5%	4	2.0%	7	3.5%	5	2.5%	13	6.5%	8	4.0%	9	4.5%	7	3.5%	1	0.5%	10	5.0%	133	66.5%	24
5	秋田県	200	3	1.5%	3	1.5%	9	4.5%	11	5.5%	12	6.0%	7	3.5%	2	1.0%	6	3.0%	3	1.5%	5	2.5%	139	69.5%	13
6	山形県	200	0	0.0%	4	2.0%	5	2.5%	5	2.5%	12	6.0%	8	4.0%	3	1.5%	6	3.0%	5	2.5%	13	6.5%	139	69.5%	13
7	福島県	200	1	0.5%	5	2.5%	5	2.5%	4	2.0%	6	3.0%	10	5.0%	4	2.0%	6	3.0%	6	3.0%	13	6.5%	140	70.0%	12
8	茨城県	200	2	1.0%	5	2.5%	12	6.0%	11	5.5%	6	3.0%	8	4.0%	4	2.0%	3	1.5%	3	1.5%	8	4.0%	138	69.0%	16
9	栃木県	200	0	0.0%	2	1.0%	5	2.5%	7	3.5%	8	4.0%	8	4.0%	8	4.0%	8	4.0%	3	1.5%	4	2.0%	147	73.5%	2
10	群馬県	200	2	1.0%	1	0.5%	6	3.0%	8	4.0%	6	3.0%	9	4.5%	5	2.5%	7	3.5%	2	1.0%	8	4.0%	146	73.0%	3
11	埼玉県	200	4	2.0%	1	0.5%	9	4.5%	3	1.5%	13	6.5%	15	7.5%	8	4.0%	7	3.5%	2	1.0%	4	2.0%	134	67.0%	22
12	千葉県	200	1	0.5%	5	2.5%	7	3.5%	7	3.5%	10	5.0%	12	6.0%	2	1.0%	5	2.5%	1	0.5%	9	4.5%	141	70.5%	10
13	東京都	200	3	1.5%	5	2.5%	10	5.0%	11	5.5%	14	7.0%	13	6.5%	6	3.0%	6	3.0%	2	1.0%	2	1.0%	128	64.0%	34
14	神奈川県	200	1	0.5%	2	1.0%	7	3.5%	7	3.5%	10	5.0%	10	5.0%	6	3.0%	6	3.0%	3	1.5%	10	5.0%	138	69.0%	16
15	新潟県	200	0	0.0%	1	0.5%	14	7.0%	9	4.5%	13	6.5%	4	2.0%	7	3.5%	9	4.5%	2	1.0%	11	5.5%	130	65.0%	29
16	富山県	200	2	1.0%	1	0.5%	6	3.0%	12	6.0%	18	9.0%	9	4.5%	3	1.5%	4	2.0%	2	1.0%	8	4.0%	135	67.5%	19
17	石川県	200	1	0.5%	3	1.5%	4	2.0%	9	4.5%	7	3.5%	13	6.5%	5	2.5%	8	4.0%	3	1.5%	12	6.0%	135	67.5%	19
18	福井県	200	1	0.5%	1	0.5%	6	3.0%	7	3.5%	11	5.5%	10	5.0%	2	1.0%	6	3.0%	3	1.5%	12	6.0%	141	70.5%	10
19	山梨県	200	1	0.5%	4	2.0%	6	3.0%	6	3.0%	6	3.0%	9	4.5%	7	3.5%	8	4.0%	0	0.0%	7	3.5%	146	73.0%	3
20	長野県	200	1	0.5%	7	3.5%	7	3.5%	4	2.0%	10	5.0%	7	3.5%	4	2.0%	7	3.5%	1	0.5%	8	4.0%	144	72.0%	8
21	岐阜県	200	1	0.5%	3	1.5%	8	4.0%	5	2.5%	11	5.5%	7	3.5%	7	3.5%	6	3.0%	6	3.0%	7	3.5%	139	69.5%	13
22	静岡県	200	0	0.0%	1	0.5%	5	2.5%	9	4.5%	6	3.0%	9	4.5%	4	2.0%	0	0.0%	4	2.0%	9	4.5%	153	76.5%	1
23	愛知県	200	0	0.0%	3	1.5%	8	4.0%	9	4.5%	13	6.5%	8	4.0%	7	3.5%	2	1.0%	1	0.5%	6	3.0%	143	71.5%	9
24	三重県	200	1	0.5%	4	2.0%	7	3.5%	5	2.5%	9	4.5%	10	5.0%	3	1.5%	4	2.0%	2	1.0%	10	5.0%	145	72.5%	5
25	滋賀県	200	1	0.5%	1	0.5%	5	2.5%	9	4.5%	14	7.0%	14	7.0%	4	2.0%	6	3.0%	0	0.0%	11	5.5%	135	67.5%	19
26	京都府	200	2	1.0%	7	3.5%	7	3.5%	7	3.5%	9	4.5%	14	7.0%	4	2.0%	6	3.0%	6	3.0%	9	4.5%	129	64.5%	31
27	大阪府	200	1	0.5%	8	4.0%	5	2.5%	6	3.0%	12	6.0%	16	8.0%	1	0.5%	2	1.0%	5	2.5%	11	5.5%	133	66.5%	24
28	兵庫県	200	1	0.5%	6	3.0%	9	4.5%	12	6.0%	16	8.0%	12	6.0%	9	4.5%	6	3.0%	2	1.0%	8	4.0%	119	59.5%	44
29	奈良県	200	0	0.0%	2	1.0%	8	4.0%	13	6.5%	11	5.5%	7	3.5%	8	4.0%	6	3.0%	2	1.0%	10	5.0%	133	66.5%	24
30	和歌山県	200	1	0.5%	1	0.5%	11	5.5%	12	6.0%	12	6.0%	7	3.5%	8	4.0%	8	4.0%	3	1.5%	3	1.5%	134	67.0%	22
31	鳥取県	200	1	0.5%	9	4.5%	12	6.0%	12	6.0%	15	7.5%	8	4.0%	3	1.5%	6	3.0%	4	2.0%	13	6.5%	117	58.5%	45
32	島根県	200	0	0.0%	2	1.0%	10	5.0%	16	8.0%	8	4.0%	10	5.0%	7	3.5%	8	4.0%	1	0.5%	11	5.5%	127	63.5%	37
33	岡山県	200	3	1.5%	2	1.0%	6	3.0%	9	4.5%	12	6.0%	12	6.0%	11	5.5%	5	2.5%	2	1.0%	9	4.5%	129	64.5%	31
34	広島県	200	1	0.5%	0	0.0%	8	4.0%	12	6.0%	12	6.0%	8	4.0%	5	2.5%	9	4.5%	2	1.0%	13	6.5%	130	65.0%	29
35	山口県	200	2	1.0%	4	2.0%	6	3.0%	13	6.5%	9	4.5%	4	2.0%	4	2.0%	4	2.0%	5	2.5%	17	8.5%	132	66.0%	28
36	徳島県	200	2	1.0%	3	1.5%	7	3.5%	4	2.0%	5	2.5%	7	3.5%	8	4.0%	6	3.0%	3	1.5%	10	5.0%	145	72.5%	5
37	香川県	200	1	0.5%	5	2.5%	5	2.5%	7	3.5%	12	6.0%	9	4.5%	5	2.5%	11	5.5%	6	3.0%	6	3.0%	133	66.5%	24
38	愛媛県	200	2	1.0%	2	1.0%	11	5.5%	8	4.0%	8	4.0%	7	3.5%	11	5.5%	4	2.0%	2	1.0%	16	8.0%	129	64.5%	31
39	高知県	200	2	1.0%	5	2.5%	9	4.5%	5	2.5%	7	3.5%	11	5.5%	3	1.5%	6	3.0%	2	1.0%	5	2.5%	145	72.5%	5
40	福岡県	200	0	0.0%	7	3.5%	9	4.5%	10	5.0%	11	5.5%	15	7.5%	4	2.0%	6	3.0%	2	1.0%	14	7.0%	122	61.0%	41
41	佐賀県	200	4	2.0%	6	3.0%	14	7.0%	8	4.0%	11	5.5%	8	4.0%	9	4.5%	4	2.0%	5	2.5%	9	4.5%	122	61.0%	41
42	長崎県	200	2	1.0%	8	4.0%	8	4.0%	12	6.0%	12	6.0%	17	8.5%	3	1.5%	5	2.5%	2	1.0%	8	4.0%	123	61.5%	40
43	熊本県	200	3	1.5%	5	2.5%	11	5.5%	7	3.5%	11	5.5%	6	3.0%	9	4.5%	5	2.5%	1	0.5%	14	7.0%	128	64.0%	34
44	大分県	200	1	0.5%	8	4.0%	15	7.5%	8	4.0%	11	5.5%	10	5.0%	9	4.5%	3	1.5%	6	3.0%	5	2.5%	124	62.0%	37
45	宮崎県	200	3	1.5%	6	3.0%	9	4.5%	11	5.5%	14	7.0%	6	3.0%	6	3.0%	4	2.0%	3	1.5%	11	5.5%	127	63.5%	39
46	鹿児島県	200	2	1.0%	5	2.5%	8	4.0%	13	6.5%	9	4.5%	23	11.5%	9	4.5%	7	3.5%	2	1.0%	11	5.5%	111	55.5%	46
47	沖縄県	100	1	1.0%	5	5.0%	2	2.0%	1	1.0%	8	8.0%	6	6.0%	2	2.0%	4	4.0%	0	0.0%	2	2.0%	69	69.0%	17

※ランク欄は「10年以内」と答えた割合が高い都道府県

Q2 あなたの、スギ花粉症のすべての症状を総合的に判断したときに、ピーク時のスギ花粉症の症状はどの程度の辛さですか。辛さの程度を5点から1点でお答えください。

(耐えられないほど症状が辛い場合は5、症状がない場合は1としてください)【SA】

n=全回答者 9,300回答



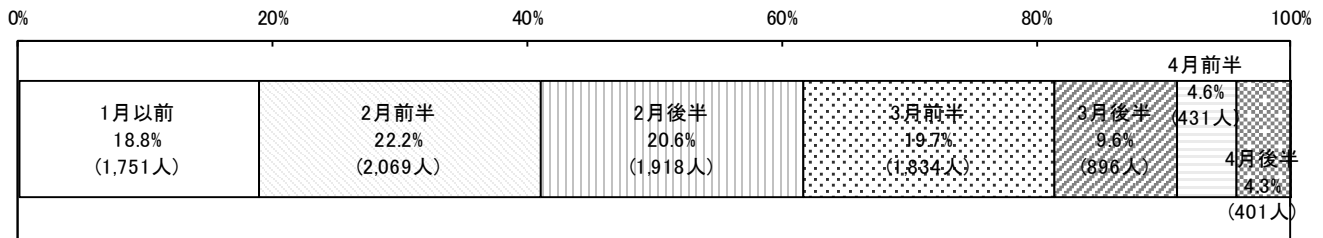
#	地域	全体	1 (軽度: 症状がない)		2		3		4		5 (重度: 耐えられないほど辛い)		4以上		ランク
0	全体	9,300	92	1.0%	1,263	13.6%	3,857	41.5%	3,162	34.0%	926	10.0%	4,088	44.0%	-
1	北海道	200	7	3.5%	33	16.5%	65	32.5%	67	33.5%	28	14.0%	95	47.5%	8
2	青森県	200	2	1.0%	26	13.0%	73	36.5%	84	42.0%	15	7.5%	99	49.5%	4
3	岩手県	200	2	1.0%	27	13.5%	81	40.5%	59	29.5%	31	15.5%	90	45.0%	23
4	宮城県	200	0	0.0%	21	10.5%	83	41.5%	73	36.5%	23	11.5%	96	48.0%	7
5	秋田県	200	4	2.0%	19	9.5%	76	38.0%	79	39.5%	22	11.0%	101	50.5%	3
6	山形県	200	1	0.5%	24	12.0%	80	40.0%	74	37.0%	21	10.5%	95	47.5%	8
7	福島県	200	2	1.0%	21	10.5%	83	41.5%	71	35.5%	23	11.5%	94	47.0%	11
8	茨城県	200	1	0.5%	27	13.5%	81	40.5%	64	32.0%	27	13.5%	91	45.5%	22
9	栃木県	200	2	1.0%	23	11.5%	86	43.0%	67	33.5%	22	11.0%	89	44.5%	24
10	群馬県	200	2	1.0%	29	14.5%	72	36.0%	75	37.5%	22	11.0%	97	48.5%	6
11	埼玉県	200	8	4.0%	30	15.0%	78	39.0%	68	34.0%	16	8.0%	84	42.0%	31
12	千葉県	200	0	0.0%	34	17.0%	80	40.0%	59	29.5%	27	13.5%	86	43.0%	27
13	東京都	200	0	0.0%	22	11.0%	90	45.0%	69	34.5%	19	9.5%	88	44.0%	25
14	神奈川県	200	1	0.5%	27	13.5%	87	43.5%	65	32.5%	20	10.0%	85	42.5%	30
15	新潟県	200	1	0.5%	27	13.5%	63	31.5%	87	43.5%	22	11.0%	109	54.5%	1
16	富山県	200	0	0.0%	22	11.0%	83	41.5%	73	36.5%	22	11.0%	95	47.5%	8
17	石川県	200	1	0.5%	26	13.0%	81	40.5%	73	36.5%	19	9.5%	92	46.0%	18
18	福井県	200	4	2.0%	31	15.5%	73	36.5%	73	36.5%	19	9.5%	92	46.0%	18
19	山梨県	200	5	2.5%	26	13.0%	76	38.0%	69	34.5%	24	12.0%	93	46.5%	16
20	長野県	200	0	0.0%	10	5.0%	81	40.5%	88	44.0%	21	10.5%	109	54.5%	1
21	岐阜県	200	2	1.0%	26	13.0%	90	45.0%	70	35.0%	12	6.0%	82	41.0%	32
22	静岡県	200	2	1.0%	26	13.0%	78	39.0%	71	35.5%	23	11.5%	94	47.0%	11
23	愛知県	200	2	1.0%	31	15.5%	87	43.5%	64	32.0%	16	8.0%	80	40.0%	36
24	三重県	200	5	2.5%	18	9.0%	83	41.5%	75	37.5%	19	9.5%	94	47.0%	11
25	滋賀県	200	2	1.0%	21	10.5%	91	45.5%	66	33.0%	20	10.0%	86	43.0%	27
26	京都府	200	0	0.0%	32	16.0%	76	38.0%	68	34.0%	24	12.0%	92	46.0%	18
27	大阪府	200	1	0.5%	25	12.5%	75	37.5%	83	41.5%	16	8.0%	99	49.5%	4
28	兵庫県	200	1	0.5%	36	18.0%	71	35.5%	81	40.5%	11	5.5%	92	46.0%	18
29	奈良県	200	2	1.0%	22	11.0%	82	41.0%	73	36.5%	21	10.5%	94	47.0%	11
30	和歌山県	200	0	0.0%	28	14.0%	95	47.5%	63	31.5%	14	7.0%	77	38.5%	37
31	鳥取県	200	2	1.0%	26	13.0%	96	48.0%	64	32.0%	12	6.0%	76	38.0%	38
32	島根県	200	5	2.5%	27	13.5%	86	43.0%	63	31.5%	19	9.5%	82	41.0%	32
33	岡山県	200	3	1.5%	24	12.0%	99	49.5%	58	29.0%	16	8.0%	74	37.0%	44
34	広島県	200	0	0.0%	28	14.0%	109	54.5%	47	23.5%	16	8.0%	63	31.5%	46
35	山口県	200	4	2.0%	27	13.5%	88	44.0%	56	28.0%	25	12.5%	81	40.5%	35
36	徳島県	200	1	0.5%	29	14.5%	95	47.5%	54	27.0%	21	10.5%	75	37.5%	39
37	香川県	200	3	1.5%	24	12.0%	91	45.5%	67	33.5%	15	7.5%	82	41.0%	32
38	愛媛県	200	2	1.0%	35	17.5%	88	44.0%	62	31.0%	13	6.5%	75	37.5%	39
39	高知県	200	2	1.0%	33	16.5%	90	45.0%	55	27.5%	20	10.0%	75	37.5%	39
40	福岡県	200	1	0.5%	31	15.5%	80	40.0%	67	33.5%	21	10.5%	88	44.0%	25
41	佐賀県	200	2	1.0%	30	15.0%	93	46.5%	62	31.0%	13	6.5%	75	37.5%	39
42	長崎県	200	2	1.0%	45	22.5%	79	39.5%	55	27.5%	19	9.5%	74	37.0%	44
43	熊本県	200	1	0.5%	31	15.5%	82	41.0%	66	33.0%	20	10.0%	86	43.0%	27
44	大分県	200	1	0.5%	26	13.0%	79	39.5%	80	40.0%	14	7.0%	94	47.0%	11
45	宮崎県	200	3	1.5%	25	12.5%	79	39.5%	64	32.0%	29	14.5%	93	46.5%	16
46	鹿児島県	200	0	0.0%	37	18.5%	88	44.0%	58	29.0%	17	8.5%	75	37.5%	39
47	沖縄県	100	0	0.0%	15	15.0%	35	35.0%	33	33.0%	17	17.0%	50	50.0%	

※ランク欄は「4」以上と答えた割合が高い都道府県

Q3 あなたは、スギ花粉症の治療(病院、医院受診)、対策はいつ頃開始していますか。

あてはまるものを一つだけお選びください。【SA】

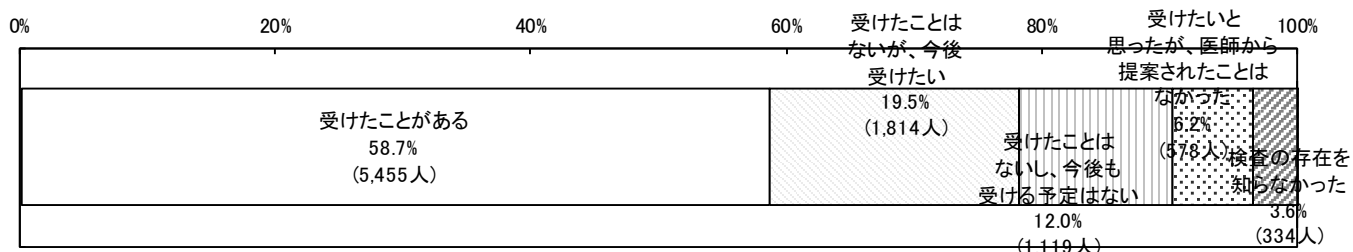
n=全回答者 9,300回答



#	地域	全体	1月以前		2月前半		2月後半		3月前半		3月後半		4月前半		4月後半	
0	全体	9,300	1,751	18.8%	2,069	22.2%	1,918	20.6%	1,834	19.7%	896	9.6%	431	4.6%	401	4.3%
1	北海道	200	31	15.5%	18	9.0%	19	9.5%	38	19.0%	32	16.0%	28	14.0%	34	17.0%
2	青森県	200	24	12.0%	17	8.5%	24	12.0%	43	21.5%	40	20.0%	28	14.0%	24	12.0%
3	岩手県	200	29	14.5%	16	8.0%	28	14.0%	54	27.0%	35	17.5%	22	11.0%	16	8.0%
4	宮城県	200	28	14.0%	37	18.5%	35	17.5%	43	21.5%	29	14.5%	16	8.0%	12	6.0%
5	秋田県	200	24	12.0%	11	5.5%	26	13.0%	50	25.0%	48	24.0%	28	14.0%	13	6.5%
6	山形県	200	31	15.5%	15	7.5%	21	10.5%	54	27.0%	36	18.0%	27	13.5%	16	8.0%
7	福島県	200	30	15.0%	34	17.0%	47	23.5%	44	22.0%	23	11.5%	11	5.5%	11	5.5%
8	茨城県	200	41	20.5%	57	28.5%	54	27.0%	36	18.0%	7	3.5%	4	2.0%	1	0.5%
9	栃木県	200	32	16.0%	56	28.0%	52	26.0%	40	20.0%	12	6.0%	4	2.0%	4	2.0%
10	群馬県	200	30	15.0%	48	24.0%	48	24.0%	42	21.0%	14	7.0%	10	5.0%	8	4.0%
11	埼玉県	200	45	22.5%	61	30.5%	44	22.0%	32	16.0%	11	5.5%	3	1.5%	4	2.0%
12	千葉県	200	55	27.5%	49	24.5%	53	26.5%	26	13.0%	9	4.5%	3	1.5%	5	2.5%
13	東京都	200	42	21.0%	63	31.5%	50	25.0%	31	15.5%	5	2.5%	6	3.0%	3	1.5%
14	神奈川県	200	22	11.0%	74	37.0%	56	28.0%	30	15.0%	13	6.5%	1	0.5%	4	2.0%
15	新潟県	200	18	9.0%	28	14.0%	35	17.5%	50	25.0%	39	19.5%	20	10.0%	10	5.0%
16	富山県	200	26	13.0%	27	13.5%	30	15.0%	52	26.0%	41	20.5%	17	8.5%	7	3.5%
17	石川県	200	33	16.5%	29	14.5%	36	18.0%	49	24.5%	28	14.0%	16	8.0%	9	4.5%
18	福井県	200	32	16.0%	31	15.5%	34	17.0%	46	23.0%	33	16.5%	11	5.5%	13	6.5%
19	山梨県	200	48	24.0%	46	23.0%	50	25.0%	31	15.5%	14	7.0%	5	2.5%	6	3.0%
20	長野県	200	19	9.5%	23	11.5%	39	19.5%	59	29.5%	38	19.0%	14	7.0%	8	4.0%
21	岐阜県	200	38	19.0%	43	21.5%	33	16.5%	48	24.0%	18	9.0%	10	5.0%	10	5.0%
22	静岡県	200	35	17.5%	58	29.0%	49	24.5%	32	16.0%	15	7.5%	7	3.5%	4	2.0%
23	愛知県	200	38	19.0%	45	22.5%	43	21.5%	50	25.0%	19	9.5%	1	0.5%	4	2.0%
24	三重県	200	38	19.0%	63	31.5%	40	20.0%	42	21.0%	10	5.0%	1	0.5%	6	3.0%
25	滋賀県	200	23	11.5%	42	21.0%	44	22.0%	58	29.0%	21	10.5%	8	4.0%	4	2.0%
26	京都府	200	31	15.5%	34	17.0%	43	21.5%	51	25.5%	23	11.5%	8	4.0%	10	5.0%
27	大阪府	200	37	18.5%	43	21.5%	47	23.5%	36	18.0%	24	12.0%	7	3.5%	6	3.0%
28	兵庫県	200	25	12.5%	42	21.0%	44	22.0%	53	26.5%	17	8.5%	9	4.5%	10	5.0%
29	奈良県	200	29	14.5%	40	20.0%	52	26.0%	59	29.5%	10	5.0%	4	2.0%	6	3.0%
30	和歌山県	200	34	17.0%	51	25.5%	64	32.0%	36	18.0%	8	4.0%	3	1.5%	4	2.0%
31	鳥取県	200	43	21.5%	31	15.5%	30	15.0%	46	23.0%	28	14.0%	7	3.5%	15	7.5%
32	島根県	200	52	26.0%	36	18.0%	34	17.0%	42	21.0%	21	10.5%	12	6.0%	3	1.5%
33	岡山県	200	34	17.0%	42	21.0%	39	19.5%	34	17.0%	27	13.5%	14	7.0%	10	5.0%
34	広島県	200	37	18.5%	50	25.0%	29	14.5%	48	24.0%	16	8.0%	9	4.5%	11	5.5%
35	山口県	200	46	23.0%	63	31.5%	50	25.0%	21	10.5%	7	3.5%	7	3.5%	6	3.0%
36	徳島県	200	46	23.0%	57	28.5%	36	18.0%	32	16.0%	15	7.5%	6	3.0%	8	4.0%
37	香川県	200	37	18.5%	48	24.0%	39	19.5%	40	20.0%	17	8.5%	11	5.5%	8	4.0%
38	愛媛県	200	41	20.5%	51	25.5%	58	29.0%	27	13.5%	13	6.5%	5	2.5%	5	2.5%
39	高知県	200	64	32.0%	54	27.0%	35	17.5%	30	15.0%	7	3.5%	4	2.0%	6	3.0%
40	福岡県	200	50	25.0%	63	31.5%	51	25.5%	24	12.0%	7	3.5%	2	1.0%	3	1.5%
41	佐賀県	200	55	27.5%	56	28.0%	46	23.0%	25	12.5%	9	4.5%	4	2.0%	5	2.5%
42	長崎県	200	58	29.0%	61	30.5%	40	20.0%	26	13.0%	3	1.5%	2	1.0%	10	5.0%
43	熊本県	200	40	20.0%	59	29.5%	43	21.5%	30	15.0%	16	8.0%	4	2.0%	8	4.0%
44	大分県	200	47	23.5%	68	34.0%	46	23.0%	21	10.5%	6	3.0%	5	2.5%	7	3.5%
45	宮崎県	200	61	30.5%	53	26.5%	40	20.0%	28	14.0%	11	5.5%	2	1.0%	5	2.5%
46	鹿児島県	200	41	20.5%	48	24.0%	46	23.0%	33	16.5%	19	9.5%	3	1.5%	10	5.0%
47	沖縄県	100	31	31.0%	28	28.0%	16	16.0%	12	12.0%	2	2.0%	2	2.0%	9	9.0%

Q4 あなたは、アレルギーの検査(血液検査など)を病院、医院にて受けたことがある、あるいは今後受けていますか？【SA】

n=全回答者 9,300回答



#	地域	全体	受けたことがある	割合	ランク	受けたことはないが、今後受ける予定はない	割合	受けたことはないが、今後受ける予定はない	割合	受けたくないと思ったり、医師から提案されたことはなかった	割合	検査の存在を知らなかった	割合
0	全体	9,300	5,455	58.7%	-	1,814	19.5%	1,119	12.0%	578	6.2%	334	3.6%
1	北海道	200	135	67.5%	1	32	16.0%	19	9.5%	8	4.0%	6	3.0%
2	青森県	200	123	61.5%	13	35	17.5%	24	12.0%	10	5.0%	8	4.0%
3	岩手県	200	112	56.0%	33	46	23.0%	26	13.0%	9	4.5%	7	3.5%
4	宮城県	200	120	60.0%	22	40	20.0%	22	11.0%	13	6.5%	5	2.5%
5	秋田県	200	129	64.5%	5	35	17.5%	22	11.0%	9	4.5%	5	2.5%
6	山形県	200	112	56.0%	33	45	22.5%	25	12.5%	9	4.5%	9	4.5%
7	福島県	200	107	53.5%	38	49	24.5%	22	11.0%	16	8.0%	6	3.0%
8	茨城県	200	122	61.0%	15	37	18.5%	25	12.5%	9	4.5%	7	3.5%
9	栃木県	200	121	60.5%	18	34	17.0%	27	13.5%	11	5.5%	7	3.5%
10	群馬県	200	112	56.0%	33	35	17.5%	30	15.0%	16	8.0%	7	3.5%
11	埼玉県	200	105	52.5%	40	45	22.5%	30	15.0%	9	4.5%	11	5.5%
12	千葉県	200	113	56.5%	31	41	20.5%	30	15.0%	10	5.0%	6	3.0%
13	東京都	200	134	67.0%	4	35	17.5%	18	9.0%	10	5.0%	3	1.5%
14	神奈川県	200	123	61.5%	13	34	17.0%	23	11.5%	13	6.5%	7	3.5%
15	新潟県	200	112	56.0%	33	41	20.5%	22	11.0%	14	7.0%	11	5.5%
16	富山県	200	122	61.0%	15	36	18.0%	18	9.0%	14	7.0%	10	5.0%
17	石川県	200	105	52.5%	40	41	20.5%	20	10.0%	21	10.5%	13	6.5%
18	福井県	200	121	60.5%	18	36	18.0%	23	11.5%	13	6.5%	7	3.5%
19	山梨県	200	94	47.0%	45	48	24.0%	35	17.5%	16	8.0%	7	3.5%
20	長野県	200	89	44.5%	46	54	27.0%	29	14.5%	21	10.5%	7	3.5%
21	岐阜県	200	113	56.5%	31	38	19.0%	27	13.5%	16	8.0%	6	3.0%
22	静岡県	200	96	48.0%	44	43	21.5%	33	16.5%	19	9.5%	9	4.5%
23	愛知県	200	120	60.0%	22	30	15.0%	25	12.5%	17	8.5%	8	4.0%
24	三重県	200	103	51.5%	42	45	22.5%	34	17.0%	13	6.5%	5	2.5%
25	滋賀県	200	103	51.5%	42	41	20.5%	36	18.0%	13	6.5%	7	3.5%
26	京都府	200	116	58.0%	29	44	22.0%	26	13.0%	10	5.0%	4	2.0%
27	大阪府	200	106	53.0%	39	43	21.5%	28	14.0%	16	8.0%	7	3.5%
28	兵庫県	200	121	60.5%	18	38	19.0%	24	12.0%	9	4.5%	8	4.0%
29	奈良県	200	118	59.0%	25	49	24.5%	18	9.0%	12	6.0%	3	1.5%
30	和歌山県	200	117	58.5%	28	36	18.0%	33	16.5%	10	5.0%	4	2.0%
31	鳥取県	200	128	64.0%	6	32	16.0%	24	12.0%	6	3.0%	10	5.0%
32	島根県	200	124	62.0%	10	33	16.5%	18	9.0%	16	8.0%	9	4.5%
33	岡山県	200	118	59.0%	25	42	21.0%	22	11.0%	12	6.0%	6	3.0%
34	広島県	200	109	54.5%	37	46	23.0%	15	7.5%	18	9.0%	12	6.0%
35	山口県	200	118	59.0%	25	40	20.0%	23	11.5%	9	4.5%	10	5.0%
36	徳島県	200	135	67.5%	1	33	16.5%	21	10.5%	8	4.0%	3	1.5%
37	香川県	200	124	62.0%	10	32	16.0%	21	10.5%	18	9.0%	5	2.5%
38	愛媛県	200	116	58.0%	29	43	21.5%	16	8.0%	19	9.5%	6	3.0%
39	高知県	200	125	62.5%	9	32	16.0%	26	13.0%	11	5.5%	6	3.0%
40	福岡県	200	122	61.0%	15	34	17.0%	22	11.0%	11	5.5%	11	5.5%
41	佐賀県	200	124	62.0%	10	33	16.5%	25	12.5%	14	7.0%	4	2.0%
42	長崎県	200	121	60.5%	18	35	17.5%	26	13.0%	14	7.0%	4	2.0%
43	熊本県	200	135	67.5%	1	34	17.0%	17	8.5%	6	3.0%	8	4.0%
44	大分県	200	119	59.5%	24	44	22.0%	24	12.0%	7	3.5%	6	3.0%
45	宮崎県	200	127	63.5%	7	44	22.0%	13	6.5%	8	4.0%	8	4.0%
46	鹿児島県	200	126	63.0%	8	32	16.0%	23	11.5%	9	4.5%	10	5.0%
47	沖縄県	100	60	60.0%	-	19	19.0%	9	9.0%	6	6.0%	6	6.0%

※ランク欄は「受けたことがある」と答えた割合が高い都道府県

Q5 あなたは、スギ花粉症の治療のために病院・医院を受診したことがありますか。
 あてはまるものを一つだけお選びください。【SA】

n=全回答者 9,300回答

ほぼ毎年、受診している 30.1% (2,799人)	年によって受診したり、 しなかったりする 47.8% (4,444人)	今までに、受診したことはない 22.1% (2,057人)
----------------------------------	--	-------------------------------------

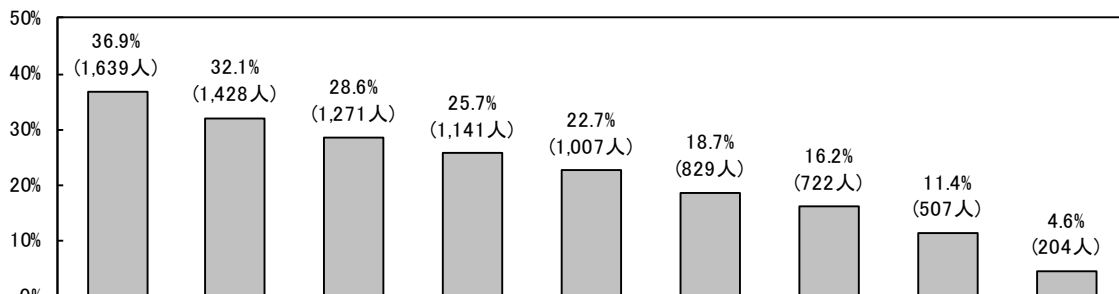
#	地域	全体	ほぼ毎年、受診している		ランク	年によって受診したり、 しなかったりする		今までに、受診したことはない		ランク
0	全体	9,300	2,799	30.1%	-	4,444	47.8%	2,057	22.1%	-
1	北海道	200	41	20.5%	46	107	53.5%	52	26.0%	3
2	青森県	200	58	29.0%	24	91	45.5%	51	25.5%	5
3	岩手県	200	56	28.0%	28	94	47.0%	50	25.0%	9
4	宮城県	200	63	31.5%	16	87	43.5%	50	25.0%	9
5	秋田県	200	53	26.5%	37	101	50.5%	46	23.0%	17
6	山形県	200	51	25.5%	41	106	53.0%	43	21.5%	30
7	福島県	200	67	33.5%	10	93	46.5%	40	20.0%	36
8	茨城県	200	69	34.5%	7	80	40.0%	51	25.5%	5
9	栃木県	200	68	34.0%	8	92	46.0%	40	20.0%	36
10	群馬県	200	54	27.0%	34	104	52.0%	42	21.0%	32
11	埼玉県	200	52	26.0%	40	95	47.5%	53	26.5%	2
12	千葉県	200	67	33.5%	10	86	43.0%	47	23.5%	13
13	東京都	200	93	46.5%	1	76	38.0%	31	15.5%	44
14	神奈川県	200	59	29.5%	22	94	47.0%	47	23.5%	13
15	新潟県	200	67	33.5%	10	88	44.0%	45	22.5%	20
16	富山県	200	74	37.0%	3	79	39.5%	47	23.5%	13
17	石川県	200	50	25.0%	43	99	49.5%	51	25.5%	5
18	福井県	200	67	33.5%	10	94	47.0%	39	19.5%	39
19	山梨県	200	72	36.0%	4	83	41.5%	45	22.5%	20
20	長野県	200	58	29.0%	24	99	49.5%	43	21.5%	30
21	岐阜県	200	53	26.5%	37	96	48.0%	51	25.5%	5
22	静岡県	200	62	31.0%	18	96	48.0%	42	21.0%	32
23	愛知県	200	56	28.0%	28	100	50.0%	44	22.0%	26
24	三重県	200	81	40.5%	2	84	42.0%	35	17.5%	42
25	滋賀県	200	71	35.5%	5	82	41.0%	47	23.5%	13
26	京都府	200	68	34.0%	8	88	44.0%	44	22.0%	26
27	大阪府	200	54	27.0%	34	94	47.0%	52	26.0%	3
28	兵庫県	200	51	25.5%	41	103	51.5%	46	23.0%	17
29	奈良県	200	56	28.0%	28	99	49.5%	45	22.5%	20
30	和歌山県	200	58	29.0%	24	88	44.0%	54	27.0%	1
31	鳥取県	200	64	32.0%	15	98	49.0%	38	19.0%	40
32	島根県	200	61	30.5%	20	99	49.5%	40	20.0%	36
33	岡山県	200	54	27.0%	34	97	48.5%	49	24.5%	11
34	広島県	200	67	33.5%	10	88	44.0%	45	22.5%	20
35	山口県	200	57	28.5%	27	97	48.5%	46	23.0%	17
36	徳島県	200	62	31.0%	18	90	45.0%	48	24.0%	12
37	香川県	200	56	28.0%	28	102	51.0%	42	21.0%	32
38	愛媛県	200	61	30.5%	20	103	51.5%	36	18.0%	41
39	高知県	200	70	35.0%	6	95	47.5%	35	17.5%	42
40	福岡県	200	50	25.0%	43	109	54.5%	41	20.5%	35
41	佐賀県	200	55	27.5%	32	101	50.5%	44	22.0%	26
42	長崎県	200	53	26.5%	37	103	51.5%	44	22.0%	26
43	熊本県	200	55	27.5%	32	114	57.0%	31	15.5%	44
44	大分県	200	59	29.5%	22	96	48.0%	45	22.5%	20
45	宮崎県	200	63	31.5%	16	108	54.0%	29	14.5%	46
46	鹿児島県	200	48	24.0%	45	107	53.5%	45	22.5%	20
47	沖縄県	100	15	15.0%		59	59.0%	26	26.0%	

※ランク欄は「ほぼ毎年、受診している」と答えた割合が高い都道府県

Q6 前問で、「年によって受診したり、しなかったりする」とお答えの方にお伺いします。

受診したりしなかったりする理由としてあてはまるものをすべてお選びください。【MA】

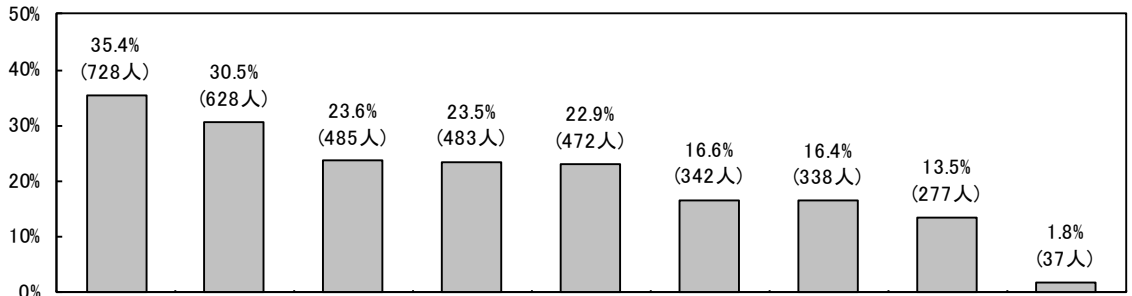
n=スギ花粉症の治療のための病院・医院受診について「年によって受診したり、しなかったりする」
回答者 4,444回答



#	地域	全体	市販薬(薬局、ドラッグストアで購入できる薬)で対応しているから		受診する時間がないから/忙しいから		通院しても治らなかったから		待ち時間が長いから/混んでるから		症状が軽いから(病院、医院に行くほどでもない)		治療費が高いから		花粉症対策(薬以外)で対応できるから		薬を使いたくないから		その他	
0	全体	4,444	1,639	36.9%	1,428	32.1%	1,271	28.6%	1,141	25.7%	1,007	22.7%	829	18.7%	722	16.2%	507	11.4%	204	4.6%
1	北海道	107	32	29.9%	34	31.8%	31	29.0%	28	26.2%	24	22.4%	21	19.6%	15	14.0%	10	9.3%	13	12.1%
2	青森県	91	37	40.7%	31	34.1%	29	31.9%	22	24.2%	15	16.5%	18	19.8%	12	13.2%	8	8.8%	1	1.1%
3	岩手県	94	43	45.7%	29	30.9%	25	26.6%	25	26.6%	20	21.3%	14	14.9%	7	7.4%	10	10.6%	3	3.2%
4	宮城県	87	37	42.5%	33	37.9%	25	28.7%	34	39.1%	12	13.8%	23	26.4%	20	23.0%	7	8.0%	4	4.6%
5	秋田県	101	44	43.6%	29	28.7%	34	33.7%	27	26.7%	21	20.8%	20	19.8%	11	10.9%	6	5.9%	7	6.9%
6	山形県	106	53	50.0%	33	31.1%	26	24.5%	27	25.5%	28	26.4%	14	13.2%	27	25.5%	10	9.4%	3	2.8%
7	福島県	93	45	48.4%	28	30.1%	20	21.5%	31	33.3%	25	26.9%	15	16.1%	13	14.0%	10	10.8%	5	5.4%
8	茨城県	80	29	36.3%	19	23.8%	20	25.0%	17	21.3%	25	31.3%	14	17.5%	18	22.5%	16	20.0%	2	2.5%
9	栃木県	92	29	31.5%	28	30.4%	30	32.6%	21	22.8%	22	23.9%	19	20.7%	18	19.6%	18	19.6%	6	6.5%
10	群馬県	104	41	39.4%	40	38.5%	35	33.7%	23	22.1%	22	21.2%	24	23.1%	15	14.4%	10	9.6%	3	2.9%
11	埼玉県	95	25	26.3%	36	37.9%	24	25.3%	22	23.2%	22	23.2%	16	16.8%	13	13.7%	13	13.7%	3	3.2%
12	千葉県	86	26	30.2%	23	26.7%	24	27.9%	29	33.7%	18	20.9%	10	11.6%	17	19.8%	13	15.1%	3	3.5%
13	東京都	76	27	35.5%	23	30.3%	21	27.6%	22	28.9%	17	22.4%	18	23.7%	7	9.2%	10	13.2%	2	2.6%
14	神奈川県	94	48	51.1%	38	40.4%	31	33.0%	35	37.2%	19	20.2%	19	20.2%	19	20.2%	13	13.8%	0	0.0%
15	新潟県	88	37	42.0%	34	38.6%	27	30.7%	22	25.0%	15	17.0%	17	19.3%	11	12.5%	5	5.7%	3	3.4%
16	富山県	79	19	24.1%	24	30.4%	26	32.9%	18	22.8%	24	30.4%	12	15.2%	18	22.8%	11	13.9%	6	7.6%
17	石川県	99	39	39.4%	34	34.3%	35	35.4%	23	23.2%	17	17.2%	16	16.2%	8	8.1%	10	10.1%	5	5.1%
18	福井県	94	29	30.9%	38	40.4%	28	29.8%	22	23.4%	19	20.2%	17	18.1%	20	21.3%	10	10.6%	5	5.3%
19	山梨県	83	26	31.3%	25	30.1%	29	34.9%	25	30.1%	20	24.1%	8	9.6%	11	13.3%	13	15.7%	5	6.0%
20	長野県	99	41	41.4%	39	39.4%	19	19.2%	27	27.3%	18	18.2%	14	14.1%	22	22.2%	9	9.1%	5	5.1%
21	岐阜県	96	35	36.5%	32	33.3%	25	26.0%	24	25.0%	28	29.2%	18	18.8%	18	18.8%	10	10.4%	3	3.1%
22	静岡県	96	38	39.6%	35	36.5%	34	35.4%	27	28.1%	21	21.9%	18	18.8%	19	19.8%	11	11.5%	3	3.1%
23	愛知県	100	41	41.0%	28	28.0%	28	28.0%	32	32.0%	24	24.0%	15	15.0%	20	20.0%	14	14.0%	2	2.0%
24	三重県	84	41	48.8%	19	22.6%	15	17.9%	27	32.1%	20	23.8%	10	11.9%	12	14.3%	7	8.3%	5	6.0%
25	滋賀県	82	32	39.0%	24	29.3%	23	28.0%	19	23.2%	22	26.8%	23	28.0%	12	14.6%	17	20.7%	1	1.2%
26	京都府	88	28	31.8%	24	27.3%	19	21.6%	27	30.7%	20	22.7%	14	15.9%	14	15.9%	13	14.8%	7	8.0%
27	大阪府	94	23	24.5%	30	31.9%	28	29.8%	16	17.0%	22	23.4%	20	21.3%	14	14.9%	10	10.6%	6	6.4%
28	兵庫県	103	37	35.9%	33	32.0%	30	29.1%	37	35.9%	26	25.2%	23	22.3%	24	23.3%	11	10.7%	2	1.9%
29	奈良県	99	35	35.4%	38	38.4%	38	38.4%	32	32.3%	14	14.1%	17	17.2%	19	19.2%	15	15.2%	3	3.0%
30	和歌山県	88	29	33.0%	26	29.5%	25	28.4%	24	27.3%	20	22.7%	17	19.3%	11	12.5%	12	13.6%	8	9.1%
31	鳥取県	98	40	40.8%	26	26.5%	27	27.6%	16	16.3%	23	23.5%	12	12.2%	11	11.2%	9	9.2%	4	4.1%
32	島根県	99	42	42.4%	37	37.4%	19	19.2%	15	15.2%	25	25.3%	17	17.2%	13	13.1%	8	8.1%	4	4.0%
33	岡山県	97	40	41.2%	34	35.1%	24	24.7%	18	18.6%	28	28.9%	24	24.7%	19	19.6%	17	17.5%	4	4.1%
34	広島県	88	25	28.4%	29	33.0%	24	27.3%	23	26.1%	17	19.3%	17	19.3%	13	14.8%	10	11.4%	3	3.4%
35	山口県	97	29	29.9%	26	26.8%	29	29.9%	23	23.7%	20	20.6%	21	21.6%	13	13.4%	15	15.5%	5	5.2%
36	徳島県	90	33	36.7%	26	28.9%	24	26.7%	17	18.9%	22	24.4%	17	18.9%	17	18.9%	5	5.6%	3	3.3%
37	香川県	102	35	34.3%	33	32.4%	31	30.4%	24	23.5%	19	18.6%	23	22.5%	21	20.6%	8	7.8%	4	3.9%
38	愛媛県	103	40	38.8%	30	29.1%	30	29.1%	28	27.2%	29	28.2%	26	25.2%	17	16.5%	6	5.8%	2	1.9%
39	高知県	95	31	32.6%	28	29.5%	27	28.4%	20	21.1%	21	22.1%	21	22.1%	17	17.9%	20	21.1%	4	4.2%
40	福岡県	109	38	34.9%	33	30.3%	40	36.7%	25	22.9%	25	22.9%	22	20.2%	20	18.3%	9	8.3%	8	7.3%
41	佐賀県	101	34	33.7%	28	27.7%	33	32.7%	18	17.8%	25	24.8%	21	20.8%	25	24.8%	11	10.9%	5	5.0%
42	長崎県	103	39	37.9%	29	28.2%	19	18.4%	27	26.2%	29	28.2%	18	17.5%	16	15.5%	11	10.7%	6	5.8%
43	熊本県	114	35	30.7%	44	38.6%	34	29.8%	24	21.1%	30	26.3%	19	16.7%	15	13.2%	10	8.8%	2	1.8%
44	大分県	96	42	43.8%	34	35.4%	28	29.2%	30	31.3%	20	20.8%	25	26.0%	13	13.5%	12	12.5%	4	4.2%
45	宮崎県	108	42	38.9%	39	36.1%	29	26.9%	25	23.1%	21	19.4%	15	13.9%	10	9.3%	9	8.3%	3	2.8%
46	鹿児島県	107	36	33.6%	28	26.2%	35	32.7%	30	28.0%	26	24.3%	17	15.9%	13	12.1%	13	12.1%	3	2.8%
47	沖縄県	59	12	20.3%	17	28.8%	14	23.7%	13	22.0%	7	11.9%	10	16.9%	4	6.8%	2	3.4%	16	27.1%

※全体値で降順にソート

Q7 前問で、「今までに、受診したことはない」とお答えの方にお伺いします。
 今までに、受診をしたことがない理由としてあてはまるものをすべてお選びください。【MA】
 n=スギ花粉症の治療のための病院・医院受診について「今までに、受診したことはない」
 回答者 2,057回答

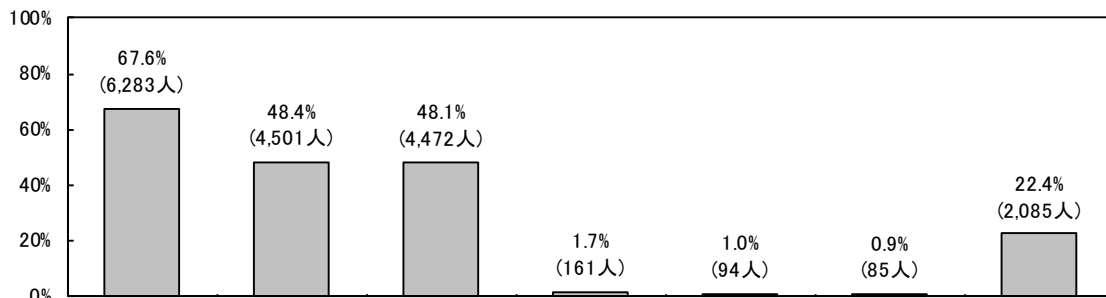


#	地域	全体	市販薬(薬局、ドラッグストアで購入できる薬)で対応しているから		受診しても治らないと思うから		症状が軽いから(病院、医院に行くほどでもない)		治療費が高いから		受診する時間がないから/忙しいから		花粉症対策(薬以外)で対応できるから		待ち時間が長いから/混んでるから		薬を使いたくないから		その他	
0	全体	2,057	728	35.4%	628	30.5%	485	23.6%	483	23.5%	472	22.9%	342	16.6%	338	16.4%	277	13.5%	37	1.8%
1	北海道	52	12	23.1%	16	30.8%	13	25.0%	14	26.9%	11	21.2%	9	17.3%	10	19.2%	9	17.3%	6	11.5%
2	青森県	51	14	27.5%	18	35.3%	13	25.5%	10	19.6%	12	23.5%	6	11.8%	12	23.5%	5	9.8%	2	3.9%
3	岩手県	50	19	38.0%	13	26.0%	17	34.0%	15	30.0%	9	18.0%	9	18.0%	9	18.0%	6	12.0%	0	0.0%
4	宮城県	50	22	44.0%	8	16.0%	9	18.0%	11	22.0%	9	18.0%	7	14.0%	10	20.0%	7	14.0%	1	2.0%
5	秋田県	46	19	41.3%	12	26.1%	8	17.4%	13	28.3%	18	39.1%	7	15.2%	9	19.6%	4	8.7%	0	0.0%
6	山形県	43	13	30.2%	8	18.6%	10	23.3%	11	25.6%	13	30.2%	9	20.9%	5	11.6%	6	14.0%	0	0.0%
7	福島県	40	12	30.0%	13	32.5%	10	25.0%	11	27.5%	12	30.0%	7	17.5%	11	27.5%	7	17.5%	0	0.0%
8	茨城県	51	19	37.3%	10	19.6%	13	25.5%	7	13.7%	9	17.6%	7	13.7%	10	19.6%	13	25.5%	0	0.0%
9	栃木県	40	13	32.5%	9	22.5%	9	22.5%	7	17.5%	7	17.5%	7	17.5%	8	20.0%	6	15.0%	0	0.0%
10	群馬県	42	18	42.9%	11	26.2%	7	16.7%	12	28.6%	6	14.3%	9	21.4%	7	16.7%	6	14.3%	1	2.4%
11	埼玉県	53	26	49.1%	9	17.0%	12	22.6%	14	26.4%	10	18.9%	10	18.9%	11	20.8%	6	11.3%	1	1.9%
12	千葉県	47	17	36.2%	9	19.1%	7	14.9%	15	31.9%	9	19.1%	7	14.9%	6	12.8%	6	12.8%	2	4.3%
13	東京都	31	15	48.4%	9	29.0%	12	38.7%	5	16.1%	6	19.4%	8	25.8%	3	9.7%	4	12.9%	0	0.0%
14	神奈川県	47	14	29.8%	11	23.4%	9	19.1%	11	23.4%	9	19.1%	14	29.8%	15	31.9%	7	14.9%	1	2.1%
15	新潟県	45	15	33.3%	15	33.3%	9	20.0%	9	20.0%	16	35.6%	7	15.6%	4	8.9%	3	6.7%	1	2.2%
16	富山県	47	14	29.8%	22	46.8%	14	29.8%	13	27.7%	8	17.0%	4	8.5%	4	8.5%	4	8.5%	0	0.0%
17	石川県	51	18	35.3%	14	27.5%	8	15.7%	10	19.6%	17	33.3%	8	15.7%	11	21.6%	1	2.0%	0	0.0%
18	福井県	39	11	28.2%	10	25.6%	15	38.5%	5	12.8%	6	15.4%	12	30.8%	3	7.7%	5	12.8%	1	2.6%
19	山梨県	45	12	26.7%	13	28.9%	10	22.2%	9	20.0%	12	26.7%	5	11.1%	10	22.2%	7	15.6%	0	0.0%
20	長野県	43	17	39.5%	16	37.2%	10	23.3%	12	27.9%	12	27.9%	4	9.3%	9	20.9%	10	23.3%	0	0.0%
21	岐阜県	51	18	35.3%	17	33.3%	10	19.6%	9	17.6%	15	29.4%	9	17.6%	10	19.6%	4	7.8%	2	3.9%
22	静岡県	42	13	31.0%	14	33.3%	11	26.2%	7	16.7%	5	11.9%	9	21.4%	6	14.3%	9	21.4%	0	0.0%
23	愛知県	44	15	34.1%	15	34.1%	7	15.9%	12	27.3%	13	29.5%	6	13.6%	7	15.9%	5	11.4%	0	0.0%
24	三重県	35	15	42.9%	7	20.0%	7	20.0%	10	28.6%	8	22.9%	6	17.1%	8	22.9%	8	22.9%	0	0.0%
25	滋賀県	47	20	42.6%	12	25.5%	17	36.2%	13	27.7%	14	29.8%	7	14.9%	11	23.4%	5	10.6%	0	0.0%
26	京都府	44	14	31.8%	21	47.7%	11	25.0%	16	36.4%	11	25.0%	7	15.9%	9	20.5%	4	9.1%	2	4.5%
27	大阪府	52	20	38.5%	9	17.3%	11	21.2%	13	25.0%	15	28.8%	11	21.2%	3	5.8%	6	11.5%	1	1.9%
28	兵庫県	46	17	37.0%	16	34.8%	12	26.1%	11	23.9%	15	32.6%	6	13.0%	9	19.6%	5	10.9%	0	0.0%
29	奈良県	45	21	46.7%	19	42.2%	11	24.4%	13	28.9%	5	11.1%	13	28.9%	11	24.4%	9	20.0%	0	0.0%
30	和歌山県	54	22	40.7%	20	37.0%	7	13.0%	16	29.6%	12	22.2%	7	13.0%	10	18.5%	5	9.3%	1	1.9%
31	鳥取県	38	13	34.2%	12	31.6%	8	21.1%	9	23.7%	15	39.5%	4	10.5%	3	7.9%	3	7.9%	1	2.6%
32	島根県	40	14	35.0%	19	47.5%	9	22.5%	11	27.5%	6	15.0%	6	15.0%	4	10.0%	7	17.5%	2	5.0%
33	岡山県	49	14	28.6%	16	32.7%	14	28.6%	8	16.3%	10	20.4%	8	16.3%	6	12.2%	6	12.2%	0	0.0%
34	広島県	45	14	31.1%	20	44.4%	8	17.8%	8	17.8%	10	22.2%	10	22.2%	5	11.1%	11	24.4%	1	2.2%
35	山口県	46	16	34.8%	16	34.8%	13	28.3%	9	19.6%	8	17.4%	7	15.2%	6	13.0%	7	15.2%	1	2.2%
36	徳島県	48	13	27.1%	22	45.8%	9	18.8%	4	8.3%	6	12.5%	4	8.3%	3	6.3%	5	10.4%	1	2.1%
37	香川県	42	14	33.3%	15	35.7%	11	26.2%	14	33.3%	16	38.1%	7	16.7%	10	23.8%	5	11.9%	1	2.4%
38	愛媛県	36	10	27.8%	10	27.8%	7	19.4%	12	33.3%	7	19.4%	9	25.0%	5	13.9%	8	22.2%	0	0.0%
39	高知県	35	11	31.4%	10	28.6%	8	22.9%	5	14.3%	4	11.4%	7	20.0%	4	11.4%	8	22.9%	0	0.0%
40	福岡県	41	18	43.9%	13	31.7%	15	36.6%	11	26.8%	6	14.6%	4	9.8%	6	14.6%	4	9.8%	1	2.4%
41	佐賀県	44	11	25.0%	12	27.3%	9	20.5%	9	20.5%	10	22.7%	6	13.6%	9	20.5%	7	15.9%	1	2.3%
42	長崎県	44	17	38.6%	14	31.8%	10	22.7%	13	29.5%	15	34.1%	8	18.2%	6	13.6%	4	9.1%	2	4.5%
43	熊本県	31	12	38.7%	12	38.7%	3	9.7%	9	29.0%	11	35.5%	1	3.2%	5	16.1%	3	9.7%	0	0.0%
44	大分県	45	17	37.8%	16	35.6%	14	31.1%	9	20.0%	8	17.8%	8	17.8%	8	17.8%	7	15.6%	0	0.0%
45	宮崎県	29	13	44.8%	8	27.6%	10	34.5%	5	17.2%	7	24.1%	6	20.7%	1	3.4%	2	6.9%	1	3.4%
46	鹿児島県	45	19	42.2%	11	24.4%	11	24.4%	9	20.0%	7	15.6%	7	15.6%	3	6.7%	4	8.9%	0	0.0%
47	沖縄県	26	7	26.9%	6	23.1%	7	26.9%	4	15.4%	2	7.7%	3	11.5%	3	11.5%	4	15.4%	3	11.5%

※全体値で降順にソート

Q8 あなたがスギ花粉症の治療で医師から処方されて使ったことがある薬や、実施したことがある治療法を全てお選びください。(現在治療中含む)【MA】

n=全回答者 9,300回答



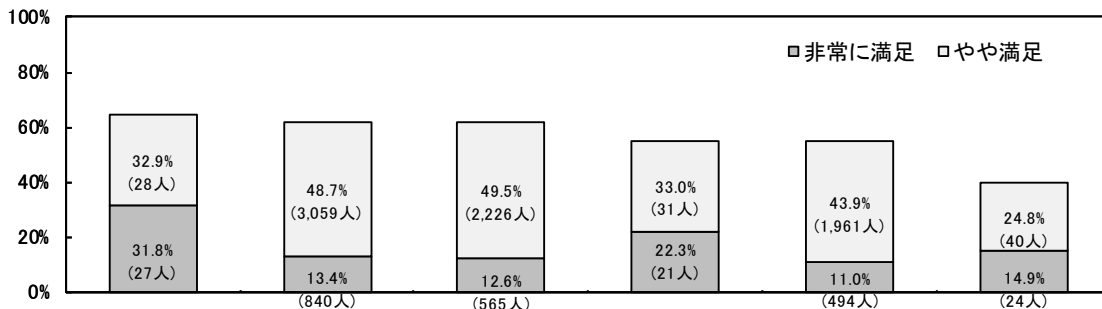
#	地域	全体	病院・医院の薬：飲み薬		病院・医院の薬：目薬		病院・医院の薬：点鼻薬		病院・医院で治療：レーザー治療		病院・医院で治療：舌下免疫療法		病院・医院で治療：皮下免疫療法		特に治療はしていない	
0	全体	9,300	6,283	67.6%	4,501	48.4%	4,472	48.1%	161	1.7%	94	1.0%	85	0.9%	2,085	22.4%
1	北海道	200	119	59.5%	89	44.5%	88	44.0%	3	1.5%	3	1.5%	3	1.5%	52	26.0%
2	青森県	200	129	64.5%	94	47.0%	108	54.0%	1	0.5%	0	0.0%	0	0.0%	53	26.5%
3	岩手県	200	126	63.0%	100	50.0%	97	48.5%	2	1.0%	3	1.5%	3	1.5%	47	23.5%
4	宮城県	200	125	62.5%	110	55.0%	100	50.0%	2	1.0%	1	0.5%	0	0.0%	51	25.5%
5	秋田県	200	132	66.0%	101	50.5%	99	49.5%	2	1.0%	0	0.0%	0	0.0%	47	23.5%
6	山形県	200	137	68.5%	109	54.5%	95	47.5%	1	0.5%	1	0.5%	3	1.5%	45	22.5%
7	福島県	200	145	72.5%	111	55.5%	105	52.5%	1	0.5%	3	1.5%	1	0.5%	41	20.5%
8	茨城県	200	134	67.0%	109	54.5%	87	43.5%	5	2.5%	6	3.0%	4	2.0%	52	26.0%
9	栃木県	200	145	72.5%	100	50.0%	95	47.5%	2	1.0%	2	1.0%	2	1.0%	41	20.5%
10	群馬県	200	141	70.5%	106	53.0%	83	41.5%	5	2.5%	1	0.5%	3	1.5%	43	21.5%
11	埼玉県	200	127	63.5%	87	43.5%	86	43.0%	3	1.5%	3	1.5%	3	1.5%	54	27.0%
12	千葉県	200	137	68.5%	93	46.5%	90	45.0%	5	2.5%	1	0.5%	3	1.5%	53	26.5%
13	東京都	200	154	77.0%	111	55.5%	102	51.0%	4	2.0%	2	1.0%	3	1.5%	33	16.5%
14	神奈川県	200	130	65.0%	105	52.5%	95	47.5%	1	0.5%	1	0.5%	1	0.5%	46	23.0%
15	新潟県	200	126	63.0%	97	48.5%	101	50.5%	1	0.5%	3	1.5%	1	0.5%	46	23.0%
16	富山県	200	140	70.0%	92	46.0%	76	38.0%	0	0.0%	2	1.0%	2	1.0%	41	20.5%
17	石川県	200	130	65.0%	85	42.5%	75	37.5%	1	0.5%	0	0.0%	1	0.5%	46	23.0%
18	福井県	200	143	71.5%	96	48.0%	99	49.5%	0	0.0%	3	1.5%	4	2.0%	38	19.0%
19	山梨県	200	138	69.0%	91	45.5%	100	50.0%	1	0.5%	4	2.0%	1	0.5%	46	23.0%
20	長野県	200	140	70.0%	106	53.0%	105	52.5%	5	2.5%	3	1.5%	1	0.5%	42	21.0%
21	岐阜県	200	140	70.0%	95	47.5%	101	50.5%	4	2.0%	2	1.0%	3	1.5%	47	23.5%
22	静岡県	200	143	71.5%	106	53.0%	113	56.5%	8	4.0%	2	1.0%	3	1.5%	40	20.0%
23	愛知県	200	143	71.5%	98	49.0%	106	53.0%	6	3.0%	1	0.5%	1	0.5%	40	20.0%
24	三重県	200	145	72.5%	110	55.0%	108	54.0%	0	0.0%	3	1.5%	2	1.0%	38	19.0%
25	滋賀県	200	137	68.5%	96	48.0%	93	46.5%	3	1.5%	4	2.0%	0	0.0%	50	25.0%
26	京都府	200	130	65.0%	100	50.0%	99	49.5%	5	2.5%	6	3.0%	2	1.0%	46	23.0%
27	大阪府	200	135	67.5%	92	46.0%	89	44.5%	3	1.5%	2	1.0%	2	1.0%	47	23.5%
28	兵庫県	200	130	65.0%	89	44.5%	89	44.5%	5	2.5%	0	0.0%	1	0.5%	46	23.0%
29	奈良県	200	135	67.5%	93	46.5%	85	42.5%	4	2.0%	0	0.0%	1	0.5%	49	24.5%
30	和歌山県	200	131	65.5%	77	38.5%	77	38.5%	9	4.5%	1	0.5%	1	0.5%	55	27.5%
31	鳥取県	200	134	67.0%	89	44.5%	98	49.0%	1	0.5%	1	0.5%	3	1.5%	40	20.0%
32	島根県	200	131	65.5%	97	48.5%	102	51.0%	3	1.5%	3	1.5%	2	1.0%	46	23.0%
33	岡山県	200	123	61.5%	94	47.0%	100	50.0%	3	1.5%	2	1.0%	0	0.0%	52	26.0%
34	広島県	200	143	71.5%	87	43.5%	98	49.0%	4	2.0%	1	0.5%	3	1.5%	44	22.0%
35	山口県	200	126	63.0%	89	44.5%	92	46.0%	2	1.0%	2	1.0%	3	1.5%	47	23.5%
36	徳島県	200	133	66.5%	98	49.0%	95	47.5%	5	2.5%	1	0.5%	2	1.0%	49	24.5%
37	香川県	200	146	73.0%	96	48.0%	99	49.5%	3	1.5%	0	0.0%	1	0.5%	38	19.0%
38	愛媛県	200	134	67.0%	103	51.5%	107	53.5%	5	2.5%	1	0.5%	0	0.0%	39	19.5%
39	高知県	200	137	68.5%	94	47.0%	101	50.5%	7	3.5%	2	1.0%	2	1.0%	36	18.0%
40	福岡県	200	130	65.0%	89	44.5%	99	49.5%	3	1.5%	2	1.0%	3	1.5%	41	20.5%
41	佐賀県	200	134	67.0%	90	45.0%	87	43.5%	6	3.0%	2	1.0%	4	2.0%	44	22.0%
42	長崎県	200	131	65.5%	95	47.5%	94	47.0%	6	3.0%	1	0.5%	1	0.5%	44	22.0%
43	熊本県	200	145	72.5%	104	52.0%	115	57.5%	5	2.5%	2	1.0%	1	0.5%	33	16.5%
44	大分県	200	132	66.0%	100	50.0%	95	47.5%	4	2.0%	1	0.5%	1	0.5%	51	25.5%
45	宮崎県	200	143	71.5%	98	49.0%	100	50.0%	3	1.5%	4	2.0%	0	0.0%	35	17.5%
46	鹿児島県	200	130	65.0%	83	41.5%	95	47.5%	7	3.5%	4	2.0%	2	1.0%	44	22.0%
47	沖縄県	100	64	64.0%	47	47.0%	49	49.0%	2	2.0%	2	2.0%	2	2.0%	27	27.0%

※全体値で降順にソート

Q9 あなたがスギ花粉症の治療で医師から処方されて使ったことがある薬や、実施したことがある治療法について、どの程度満足していますか。【SA】

n=各治療法満足者

※数表は満足・計:「非常に満足」+「やや満足」のスコア



#	地域	病院・医院で治療: 皮下免疫療法	病院・医院の薬: 飲み薬	病院・医院の薬: 目薬	病院・医院で治療: 舌下免疫療法	病院・医院の薬: 点鼻薬	病院・医院で治療: レーザー治療						
0	全体	55	64.7%	3,899	62.1%	2,791	62.0%	52	55.3%	2,455	54.9%	64	39.8%
1	北海道	2	66.7%	72	60.5%	54	60.7%	2	66.7%	47	53.4%	1	33.3%
2	青森県	0	0.0%	81	62.8%	60	63.8%	0	0.0%	61	56.5%	1	100.0%
3	岩手県	3	100.0%	77	61.1%	59	59.0%	1	33.3%	49	50.5%	1	50.0%
4	宮城県	0	0.0%	76	60.8%	74	67.3%	1	100.0%	57	57.0%	1	50.0%
5	秋田県	0	0.0%	78	59.1%	56	55.4%	0	0.0%	48	48.5%	0	0.0%
6	山形県	2	66.7%	83	60.6%	63	57.8%	0	0.0%	54	56.8%	0	0.0%
7	福島県	1	100.0%	96	66.2%	63	56.8%	1	33.3%	60	57.1%	0	0.0%
8	茨城県	3	75.0%	90	67.2%	73	67.0%	3	50.0%	52	59.8%	2	40.0%
9	栃木県	1	50.0%	91	62.8%	60	60.0%	2	100.0%	53	55.8%	0	0.0%
10	群馬県	3	100.0%	94	66.7%	61	57.5%	0	0.0%	41	49.4%	3	60.0%
11	埼玉県	1	33.3%	80	63.0%	56	64.4%	2	66.7%	44	51.2%	3	100.0%
12	千葉県	2	66.7%	89	65.0%	60	64.5%	1	100.0%	50	55.6%	2	40.0%
13	東京都	2	66.7%	112	72.7%	72	64.9%	1	50.0%	68	66.7%	1	25.0%
14	神奈川県	1	100.0%	82	63.1%	67	63.8%	1	100.0%	53	55.8%	1	100.0%
15	新潟県	1	100.0%	70	55.6%	54	55.7%	0	0.0%	54	53.5%	1	100.0%
16	富山県	1	50.0%	83	59.3%	56	60.9%	2	100.0%	38	50.0%	0	0.0%
17	石川県	1	100.0%	72	55.4%	46	54.1%	0	0.0%	38	50.7%	0	0.0%
18	福井県	2	50.0%	88	61.5%	58	60.4%	2	66.7%	49	49.5%	0	0.0%
19	山梨県	0	0.0%	80	58.0%	61	67.0%	1	25.0%	52	52.0%	0	0.0%
20	長野県	1	100.0%	86	61.4%	70	66.0%	2	66.7%	67	63.8%	2	40.0%
21	岐阜県	2	66.7%	93	66.4%	52	54.7%	2	100.0%	57	56.4%	2	50.0%
22	静岡県	2	66.7%	76	53.1%	63	59.4%	1	50.0%	58	51.3%	2	25.0%
23	愛知県	0	0.0%	84	58.7%	60	61.2%	0	0.0%	54	50.9%	3	50.0%
24	三重県	2	100.0%	92	63.4%	68	61.8%	3	100.0%	60	55.6%	0	0.0%
25	滋賀県	0	0.0%	88	64.2%	57	59.4%	1	25.0%	56	60.2%	0	0.0%
26	京都府	2	100.0%	77	59.2%	61	61.0%	2	33.3%	57	57.6%	1	20.0%
27	大阪府	2	100.0%	90	66.7%	58	63.0%	2	100.0%	52	58.4%	1	33.3%
28	兵庫県	1	100.0%	69	53.1%	59	66.3%	0	0.0%	41	46.1%	3	60.0%
29	奈良県	1	100.0%	80	59.3%	57	61.3%	0	0.0%	51	60.0%	2	50.0%
30	和歌山県	1	100.0%	80	61.1%	48	62.3%	0	0.0%	41	53.2%	3	33.3%
31	鳥取県	3	100.0%	82	61.2%	52	58.4%	1	100.0%	54	55.1%	1	100.0%
32	島根県	1	50.0%	86	65.6%	58	59.8%	1	33.3%	57	55.9%	3	100.0%
33	岡山県	0	0.0%	78	63.4%	55	58.5%	1	50.0%	55	55.0%	1	33.3%
34	広島県	3	100.0%	85	59.4%	63	72.4%	0	0.0%	57	58.2%	1	25.0%
35	山口県	1	33.3%	77	61.1%	46	51.7%	1	50.0%	43	46.7%	1	50.0%
36	徳島県	2	100.0%	76	57.1%	61	62.2%	1	100.0%	49	51.6%	3	60.0%
37	香川県	1	100.0%	92	63.0%	55	57.3%	0	0.0%	48	48.5%	1	33.3%
38	愛媛県	0	0.0%	85	63.4%	68	66.0%	0	0.0%	69	64.5%	2	40.0%
39	高知県	1	50.0%	90	65.7%	58	61.7%	1	50.0%	56	55.4%	3	42.9%
40	福岡県	0	0.0%	71	54.6%	57	64.0%	1	50.0%	53	53.5%	1	33.3%
41	佐賀県	2	50.0%	81	60.4%	68	75.6%	2	100.0%	51	58.6%	2	33.3%
42	長崎県	1	100.0%	90	68.7%	60	63.2%	0	0.0%	45	47.9%	0	0.0%
43	熊本県	0	0.0%	97	66.9%	71	68.3%	2	100.0%	65	56.5%	3	60.0%
44	大分県	0	0.0%	88	66.7%	64	64.0%	0	0.0%	56	58.9%	2	50.0%
45	宮崎県	0	0.0%	94	65.7%	65	66.3%	2	50.0%	53	53.0%	1	33.3%
46	鹿児島県	0	0.0%	81	62.3%	56	67.5%	4	100.0%	58	61.1%	3	42.9%
47	沖縄県	0	0.0%	37	57.8%	28	59.6%	2	100.0%	24	49.0%	0	0.0%

※全体値で降順にソート

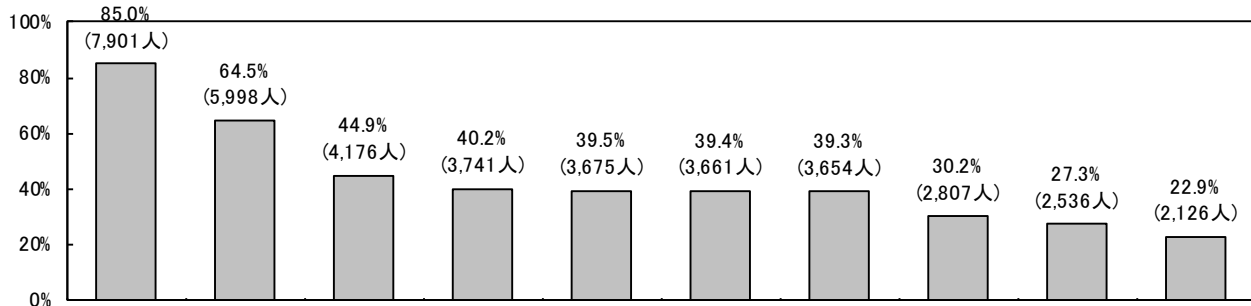
Q9 あなたがスギ花粉症の治療で医師から処方されて使ったことがある薬や、
実施したことがある治療法について、どの程度満足していますか。【SA】

n=各治療法実施者

#	地域	病院・医院で 治療： 皮下免疫療法	病院・医院の薬： 飲み薬	病院・医院の薬： 目薬	病院・医院で 治療： 舌下免疫療法	病院・医院の薬： 点鼻薬	病院・医院で 治療： レーザー治療
0	全体	85	6,283	4,501	94	4,472	161
1	北海道	3	119	89	3	88	3
2	青森県	0	129	94	0	108	1
3	岩手県	3	126	100	3	97	2
4	宮城県	0	125	110	1	100	2
5	秋田県	0	132	101	0	99	2
6	山形県	3	137	109	1	95	1
7	福島県	1	145	111	3	105	1
8	茨城県	4	134	109	6	87	5
9	栃木県	2	145	100	2	95	2
10	群馬県	3	141	106	1	83	5
11	埼玉県	3	127	87	3	86	3
12	千葉県	3	137	93	1	90	5
13	東京都	3	154	111	2	102	4
14	神奈川県	1	130	105	1	95	1
15	新潟県	1	126	97	3	101	1
16	富山県	2	140	92	2	76	0
17	石川県	1	130	85	0	75	1
18	福井県	4	143	96	3	99	0
19	山梨県	1	138	91	4	100	1
20	長野県	1	140	106	3	105	5
21	岐阜県	3	140	95	2	101	4
22	静岡県	3	143	106	2	113	8
23	愛知県	1	143	98	1	106	6
24	三重県	2	145	110	3	108	0
25	滋賀県	0	137	96	4	93	3
26	京都府	2	130	100	6	99	5
27	大阪府	2	135	92	2	89	3
28	兵庫県	1	130	89	0	89	5
29	奈良県	1	135	93	0	85	4
30	和歌山県	1	131	77	1	77	9
31	鳥取県	3	134	89	1	98	1
32	島根県	2	131	97	3	102	3
33	岡山県	0	123	94	2	100	3
34	広島県	3	143	87	1	98	4
35	山口県	3	126	89	2	92	2
36	徳島県	2	133	98	1	95	5
37	香川県	1	146	96	0	99	3
38	愛媛県	0	134	103	1	107	5
39	高知県	2	137	94	2	101	7
40	福岡県	3	130	89	2	99	3
41	佐賀県	4	134	90	2	87	6
42	長崎県	1	131	95	1	94	6
43	熊本県	1	145	104	2	115	5
44	大分県	1	132	100	1	95	4
45	宮崎県	0	143	98	4	100	3
46	鹿児島県	2	130	83	4	95	7
47	沖縄県	2	64	47	2	49	2

Q10 スギ花粉症の対策法をお教えてください。以下の各対策について、「今までやったことのあるもの（実施中含む）」をすべてお選びください。【MA】

n=全回答者 9,300回答

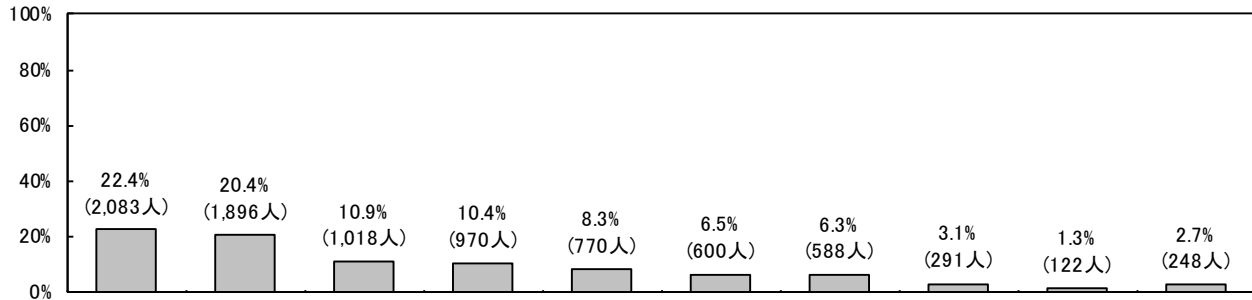


#	地域	全体	マスク	うがい・手洗い・洗顔	窓を開けない	洗濯物を外に干さない	衣服の花粉を落とす	市販薬(薬局、ドラッグストアで購入できる薬)で対応している	空気清浄機	眼鏡・サングラス・ゴーグル	外出を控える	こまめに掃除をする
0	全体	9,300	7,901 85.0%	5,998 64.5%	4,176 44.9%	3,741 40.2%	3,675 39.5%	3,661 39.4%	3,654 39.3%	2,807 30.2%	2,536 27.3%	2,126 22.9%
1	北海道	200	163 81.5%	122 61.0%	82 41.0%	78 39.0%	84 42.0%	62 31.0%	94 47.0%	57 28.5%	48 24.0%	69 34.5%
2	青森県	200	169 84.5%	130 65.0%	92 46.0%	79 39.5%	73 36.5%	84 42.0%	68 34.0%	56 28.0%	59 29.5%	44 22.0%
3	岩手県	200	175 87.5%	139 69.5%	110 55.0%	114 57.0%	88 44.0%	104 52.0%	78 39.0%	64 32.0%	68 34.0%	61 30.5%
4	宮城県	200	167 83.5%	130 65.0%	97 48.5%	92 46.0%	96 48.0%	79 39.5%	82 41.0%	61 30.5%	63 31.5%	60 30.0%
5	秋田県	200	169 84.5%	118 59.0%	96 48.0%	83 41.5%	64 32.0%	75 37.5%	76 38.0%	55 27.5%	55 27.5%	37 18.5%
6	山形県	200	180 90.0%	149 74.5%	104 52.0%	100 50.0%	86 43.0%	90 45.0%	60 30.0%	67 33.5%	56 28.0%	43 21.5%
7	福島県	200	178 89.0%	132 66.0%	104 52.0%	92 46.0%	88 44.0%	90 45.0%	84 42.0%	59 29.5%	55 27.5%	52 26.0%
8	茨城県	200	184 92.0%	134 67.0%	97 48.5%	93 46.5%	99 49.5%	68 34.0%	70 35.0%	73 36.5%	71 35.5%	53 26.5%
9	栃木県	200	168 84.0%	129 64.5%	96 48.0%	88 44.0%	89 44.5%	79 39.5%	84 42.0%	56 28.0%	50 25.0%	42 21.0%
10	群馬県	200	182 91.0%	140 70.0%	95 47.5%	85 42.5%	78 39.0%	94 47.0%	72 36.0%	54 27.0%	55 27.5%	43 21.5%
11	埼玉県	200	186 93.0%	141 70.5%	95 47.5%	75 37.5%	82 41.0%	77 38.5%	76 38.0%	64 32.0%	53 26.5%	46 23.0%
12	千葉県	200	172 86.0%	138 69.0%	72 36.0%	80 40.0%	75 37.5%	80 40.0%	84 42.0%	58 29.0%	64 32.0%	45 22.5%
13	東京都	200	181 90.5%	135 67.5%	95 47.5%	80 40.0%	88 44.0%	62 31.0%	88 44.0%	61 30.5%	56 28.0%	56 28.0%
14	神奈川県	200	176 88.0%	142 71.0%	96 48.0%	92 46.0%	103 51.5%	84 42.0%	86 43.0%	62 31.0%	62 31.0%	58 29.0%
15	新潟県	200	170 85.0%	139 69.5%	112 56.0%	91 45.5%	73 36.5%	85 42.5%	81 40.5%	50 25.0%	62 31.0%	44 22.0%
16	富山県	200	160 80.0%	114 57.0%	102 51.0%	80 40.0%	66 33.0%	69 34.5%	70 35.0%	65 32.5%	50 25.0%	33 16.5%
17	石川県	200	160 80.0%	116 58.0%	95 47.5%	93 46.5%	71 35.5%	91 45.5%	81 40.5%	68 34.0%	55 27.5%	39 19.5%
18	福井県	200	164 82.0%	123 61.5%	101 50.5%	100 50.0%	90 45.0%	73 36.5%	63 31.5%	62 31.0%	57 28.5%	42 21.0%
19	山梨県	200	180 90.0%	142 71.0%	86 43.0%	77 38.5%	84 42.0%	74 37.0%	77 38.5%	65 32.5%	55 27.5%	43 21.5%
20	長野県	200	178 89.0%	126 63.0%	80 40.0%	86 43.0%	81 40.5%	87 43.5%	65 32.5%	56 28.0%	62 31.0%	44 22.0%
21	岐阜県	200	170 85.0%	116 58.0%	88 44.0%	78 39.0%	71 35.5%	74 37.0%	75 37.5%	56 28.0%	49 24.5%	43 21.5%
22	静岡県	200	179 89.5%	136 68.0%	91 45.5%	77 38.5%	76 38.0%	82 41.0%	79 39.5%	62 31.0%	51 25.5%	36 18.0%
23	愛知県	200	175 87.5%	123 61.5%	84 42.0%	72 36.0%	87 43.5%	77 38.5%	84 42.0%	55 27.5%	56 28.0%	47 23.5%
24	三重県	200	170 85.0%	133 66.5%	108 54.0%	93 46.5%	84 42.0%	68 34.0%	89 44.5%	70 35.0%	62 31.0%	43 21.5%
25	滋賀県	200	174 87.0%	132 66.0%	95 47.5%	92 46.0%	84 42.0%	82 41.0%	90 45.0%	63 31.5%	59 29.5%	43 21.5%
26	京都府	200	168 84.0%	125 62.5%	97 48.5%	80 40.0%	84 42.0%	77 38.5%	67 33.5%	52 26.0%	51 25.5%	46 23.0%
27	大阪府	200	164 82.0%	132 66.0%	74 37.0%	70 35.0%	91 45.5%	82 41.0%	91 45.5%	60 30.0%	46 23.0%	52 26.0%
28	兵庫県	200	171 85.5%	142 71.0%	69 34.5%	60 30.0%	80 40.0%	88 44.0%	84 42.0%	56 28.0%	40 20.0%	48 24.0%
29	奈良県	200	169 84.5%	130 65.0%	86 43.0%	65 32.5%	92 46.0%	85 42.5%	89 44.5%	60 30.0%	50 25.0%	51 25.5%
30	和歌山県	200	169 84.5%	114 57.0%	72 36.0%	63 31.5%	61 30.5%	90 45.0%	72 36.0%	61 30.5%	37 18.5%	46 23.0%
31	鳥取県	200	167 83.5%	124 62.0%	78 39.0%	66 33.0%	58 29.0%	74 37.0%	66 33.0%	59 29.5%	33 16.5%	40 20.0%
32	島根県	200	171 85.5%	119 59.5%	87 43.5%	86 43.0%	57 28.5%	73 36.5%	71 35.5%	56 28.0%	48 24.0%	40 20.0%
33	岡山県	200	152 76.0%	131 65.5%	87 43.5%	70 35.0%	78 39.0%	74 37.0%	68 34.0%	50 25.0%	56 28.0%	47 23.5%
34	広島県	200	162 81.0%	132 66.0%	87 43.5%	76 38.0%	84 42.0%	73 36.5%	78 39.0%	57 28.5%	61 30.5%	42 21.0%
35	山口県	200	165 82.5%	121 60.5%	98 49.0%	82 41.0%	81 40.5%	72 36.0%	71 35.5%	64 32.0%	64 32.0%	44 22.0%
36	徳島県	200	154 77.0%	121 60.5%	79 39.5%	71 35.5%	73 36.5%	69 34.5%	68 34.0%	60 30.0%	57 28.5%	40 20.0%
37	香川県	200	162 81.0%	134 67.0%	75 37.5%	65 32.5%	76 38.0%	82 41.0%	92 46.0%	51 25.5%	48 24.0%	50 25.0%
38	愛媛県	200	168 84.0%	132 66.0%	85 42.5%	73 36.5%	81 40.5%	75 37.5%	73 36.5%	71 35.5%	48 24.0%	39 19.5%
39	高知県	200	161 80.5%	119 59.5%	91 45.5%	62 31.0%	79 39.5%	74 37.0%	82 41.0%	56 28.0%	59 29.5%	46 23.0%
40	福岡県	200	166 83.0%	123 61.5%	86 43.0%	83 41.5%	74 37.0%	89 44.5%	84 42.0%	61 30.5%	63 31.5%	42 21.0%
41	佐賀県	200	163 81.5%	112 56.0%	83 41.5%	76 38.0%	71 35.5%	76 38.0%	78 39.0%	58 29.0%	54 27.0%	39 19.5%
42	長崎県	200	166 83.0%	129 64.5%	77 38.5%	69 34.5%	72 36.0%	77 38.5%	84 42.0%	59 29.5%	60 30.0%	42 21.0%
43	熊本県	200	180 90.0%	123 61.5%	77 38.5%	71 35.5%	67 33.5%	83 41.5%	73 36.5%	52 26.0%	44 22.0%	45 22.5%
44	大分県	200	173 86.5%	116 58.0%	91 45.5%	79 39.5%	70 35.0%	78 39.0%	91 45.5%	68 34.0%	55 27.5%	44 22.0%
45	宮崎県	200	172 86.0%	135 67.5%	98 49.0%	85 42.5%	81 40.5%	84 42.0%	84 42.0%	77 38.5%	58 29.0%	48 24.0%
46	鹿児島県	200	161 80.5%	126 63.0%	81 40.5%	78 39.0%	66 33.0%	62 31.0%	91 45.5%	65 32.5%	47 23.5%	41 20.5%
47	沖縄県	100	87 87.0%	79 79.0%	45 45.0%	41 41.0%	39 39.0%	34 34.0%	41 41.0%	35 35.0%	24 24.0%	28 28.0%

※全体値で降順にソート

Q10 スギ花粉症の対策法をお教えてください。以下の各対策について、「今までやったことのあるもの（実施中含む）」をすべてお選びください。【MA】

n=全回答者 9,300回答



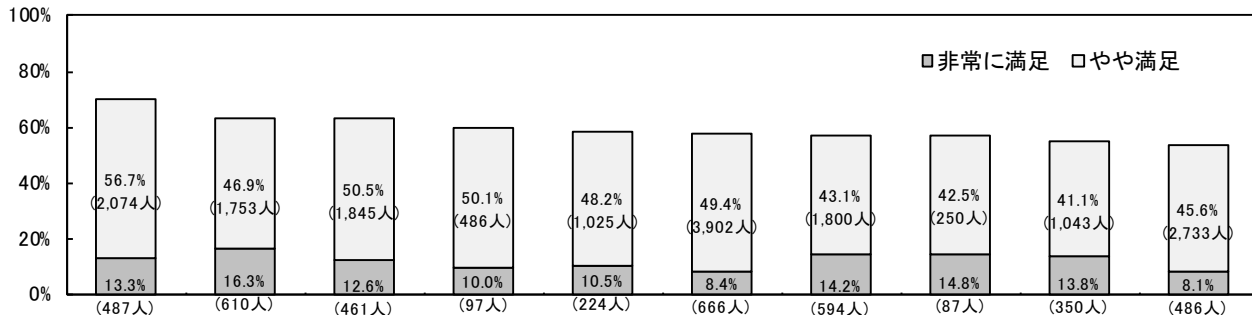
#	地域	全体	効果のある食べ物、飲料を摂取する		鼻に塗るクリーム/ジェル		サプリメントの摂取		ふとんクリーナー(掃除機)の使用		マスクの効果をもつスプレー		鼻孔拡張テープの使用		睡眠時間を増やす		アロマテラピー		その他		あてはまるものはない	
0	全体	9,300	2,083	22.4%	1,896	20.4%	1,018	10.9%	970	10.4%	770	8.3%	600	6.5%	588	6.3%	291	3.1%	122	1.3%	248	2.7%
1	北海道	200	44	22.0%	20	10.0%	25	12.5%	29	14.5%	13	6.5%	11	5.5%	15	7.5%	8	4.0%	2	1.0%	9	4.5%
2	青森県	200	45	22.5%	35	17.5%	24	12.0%	16	8.0%	11	5.5%	10	5.0%	8	4.0%	2	1.0%	2	1.0%	7	3.5%
3	岩手県	200	53	26.5%	30	15.0%	28	14.0%	20	10.0%	15	7.5%	11	5.5%	13	6.5%	3	1.5%	3	1.5%	3	1.5%
4	宮城県	200	52	26.0%	44	22.0%	25	12.5%	23	11.5%	16	8.0%	9	4.5%	12	6.0%	7	3.5%	3	1.5%	5	2.5%
5	秋田県	200	35	17.5%	30	15.0%	19	9.5%	19	9.5%	17	8.5%	7	3.5%	7	3.5%	7	3.5%	2	1.0%	5	2.5%
6	山形県	200	38	19.0%	40	20.0%	18	9.0%	21	10.5%	15	7.5%	8	4.0%	9	4.5%	5	2.5%	3	1.5%	5	2.5%
7	福島県	200	49	24.5%	52	26.0%	25	12.5%	22	11.0%	18	9.0%	24	12.0%	11	5.5%	6	3.0%	4	2.0%	7	3.5%
8	茨城県	200	49	24.5%	46	23.0%	30	15.0%	24	12.0%	15	7.5%	14	7.0%	16	8.0%	11	5.5%	4	2.0%	3	1.5%
9	栃木県	200	45	22.5%	48	24.0%	19	9.5%	19	9.5%	22	11.0%	18	9.0%	19	9.5%	4	2.0%	5	2.5%	6	3.0%
10	群馬県	200	45	22.5%	50	25.0%	17	8.5%	13	6.5%	14	7.0%	19	9.5%	12	6.0%	6	3.0%	2	1.0%	2	1.0%
11	埼玉県	200	46	23.0%	49	24.5%	28	14.0%	15	7.5%	21	10.5%	15	7.5%	16	8.0%	5	2.5%	1	0.5%	6	3.0%
12	千葉県	200	45	22.5%	53	26.5%	19	9.5%	21	10.5%	19	9.5%	10	5.0%	6	3.0%	5	2.5%	3	1.5%	7	3.5%
13	東京都	200	45	22.5%	42	21.0%	23	11.5%	19	9.5%	13	6.5%	14	7.0%	12	6.0%	10	5.0%	4	2.0%	6	3.0%
14	神奈川県	200	57	28.5%	45	22.5%	20	10.0%	26	13.0%	19	9.5%	12	6.0%	7	3.5%	3	1.5%	4	2.0%	5	2.5%
15	新潟県	200	44	22.0%	52	26.0%	23	11.5%	12	6.0%	18	9.0%	15	7.5%	6	3.0%	7	3.5%	1	0.5%	5	2.5%
16	富山県	200	49	24.5%	33	16.5%	15	7.5%	18	9.0%	11	5.5%	5	2.5%	16	8.0%	4	2.0%	2	1.0%	5	2.5%
17	石川県	200	50	25.0%	41	20.5%	25	12.5%	18	9.0%	14	7.0%	12	6.0%	13	6.5%	6	3.0%	2	1.0%	3	1.5%
18	福井県	200	39	19.5%	26	13.0%	24	12.0%	16	8.0%	22	11.0%	10	5.0%	16	8.0%	7	3.5%	2	1.0%	8	4.0%
19	山梨県	200	49	24.5%	56	28.0%	27	13.5%	22	11.0%	28	14.0%	14	7.0%	8	4.0%	8	4.0%	3	1.5%	5	2.5%
20	長野県	200	58	29.0%	40	20.0%	20	10.0%	15	7.5%	16	8.0%	18	9.0%	12	6.0%	7	3.5%	1	0.5%	3	1.5%
21	岐阜県	200	41	20.5%	41	20.5%	22	11.0%	21	10.5%	17	8.5%	16	8.0%	16	8.0%	1	0.5%	5	2.5%	10	5.0%
22	静岡県	200	50	25.0%	52	26.0%	29	14.5%	18	9.0%	23	11.5%	22	11.0%	11	5.5%	9	4.5%	3	1.5%	3	1.5%
23	愛知県	200	45	22.5%	45	22.5%	21	10.5%	20	10.0%	20	10.0%	18	9.0%	14	7.0%	7	3.5%	2	1.0%	3	1.5%
24	三重県	200	36	18.0%	44	22.0%	12	6.0%	27	13.5%	14	7.0%	16	8.0%	14	7.0%	9	4.5%	2	1.0%	5	2.5%
25	滋賀県	200	59	29.5%	48	24.0%	25	12.5%	28	14.0%	16	8.0%	13	6.5%	15	7.5%	12	6.0%	3	1.5%	7	3.5%
26	京都府	200	37	18.5%	44	22.0%	22	11.0%	18	9.0%	22	11.0%	13	6.5%	11	5.5%	8	4.0%	3	1.5%	6	3.0%
27	大阪府	200	40	20.0%	40	20.0%	20	10.0%	22	11.0%	14	7.0%	12	6.0%	12	6.0%	7	3.5%	5	2.5%	4	2.0%
28	兵庫県	200	36	18.0%	43	21.5%	28	14.0%	22	11.0%	9	4.5%	11	5.5%	11	5.5%	5	2.5%	1	0.5%	4	2.0%
29	奈良県	200	48	24.0%	46	23.0%	21	10.5%	27	13.5%	16	8.0%	16	8.0%	14	7.0%	3	1.5%	2	1.0%	2	1.0%
30	和歌山県	200	48	24.0%	37	18.5%	22	11.0%	19	9.5%	13	6.5%	13	6.5%	11	5.5%	5	2.5%	2	1.0%	5	2.5%
31	鳥取県	200	36	18.0%	39	19.5%	11	5.5%	19	9.5%	18	9.0%	9	4.5%	16	8.0%	8	4.0%	3	1.5%	3	1.5%
32	島根県	200	37	18.5%	45	22.5%	19	9.5%	16	8.0%	16	8.0%	14	7.0%	12	6.0%	6	3.0%	2	1.0%	6	3.0%
33	岡山県	200	49	24.5%	39	19.5%	21	10.5%	24	12.0%	13	6.5%	7	3.5%	14	7.0%	4	2.0%	1	0.5%	10	5.0%
34	広島県	200	52	26.0%	44	22.0%	25	12.5%	23	11.5%	16	8.0%	16	8.0%	12	6.0%	6	3.0%	3	1.5%	2	1.0%
35	山口県	200	41	20.5%	37	18.5%	24	12.0%	16	8.0%	12	6.0%	10	5.0%	10	5.0%	2	1.0%	3	1.5%	12	6.0%
36	徳島県	200	48	24.0%	35	17.5%	25	12.5%	17	8.5%	13	6.5%	11	5.5%	16	8.0%	10	5.0%	3	1.5%	9	4.5%
37	香川県	200	39	19.5%	33	16.5%	29	14.5%	23	11.5%	17	8.5%	13	6.5%	12	6.0%	2	1.0%	0	0.0%	5	2.5%
38	愛媛県	200	53	26.5%	43	21.5%	17	8.5%	21	10.5%	11	5.5%	10	5.0%	15	7.5%	9	4.5%	1	0.5%	4	2.0%
39	高知県	200	45	22.5%	30	15.0%	21	10.5%	27	13.5%	13	6.5%	10	5.0%	9	4.5%	5	2.5%	3	1.5%	12	6.0%
40	福岡県	200	49	24.5%	41	20.5%	18	9.0%	20	10.0%	18	9.0%	11	5.5%	15	7.5%	6	3.0%	5	2.5%	4	2.0%
41	佐賀県	200	39	19.5%	36	18.0%	20	10.0%	19	9.5%	16	8.0%	15	7.5%	14	7.0%	6	3.0%	2	1.0%	6	3.0%
42	長崎県	200	35	17.5%	36	18.0%	15	7.5%	26	13.0%	15	7.5%	12	6.0%	21	10.5%	3	1.5%	2	1.0%	7	3.5%
43	熊本県	200	40	20.0%	31	15.5%	22	11.0%	20	10.0%	18	9.0%	14	7.0%	12	6.0%	9	4.5%	3	1.5%	0	0.0%
44	大分県	200	41	20.5%	31	15.5%	12	6.0%	24	12.0%	12	6.0%	9	4.5%	12	6.0%	4	2.0%	3	1.5%	5	2.5%
45	宮崎県	200	43	21.5%	45	22.5%	28	14.0%	31	15.5%	20	10.0%	12	6.0%	14	7.0%	8	4.0%	3	1.5%	1	0.5%
46	鹿児島県	200	38	19.0%	36	18.0%	20	10.0%	22	11.0%	27	13.5%	15	7.5%	15	7.5%	8	4.0%	3	1.5%	6	3.0%
47	沖縄県	100	21	21.0%	23	23.0%	15	15.0%	12	12.0%	14	14.0%	6	6.0%	6	6.0%	8	8.0%	1	1.0%	2	2.0%

※全体値で降順にソート

Q11 スギ花粉症の対策法の満足度をお教えてください。以下の各対策について、どの程度満足しましたか？【SA】

n=各対策満足者

※数表は満足・計:「非常に満足」+「やや満足」のスコア



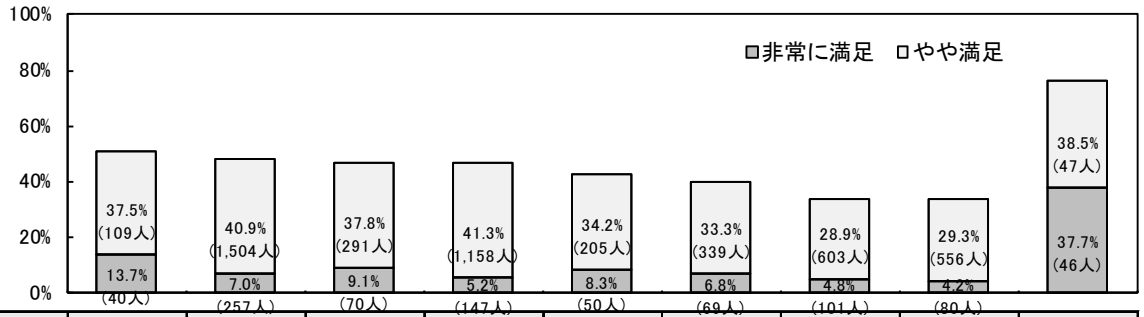
#	地域	市販薬(薬局、ドラッグストアで購入できる薬)で対応している	洗濯物を外に干さない	空気清浄機	ふとんクリーナー(掃除機)の使用	こまめに掃除をする	マスク	窓を開けない	睡眠時間を増やす	外出を抑える	うがい・手洗い・洗顔
0	全体	2,561 70.0%	2,363 63.2%	2,306 63.1%	583 60.1%	1,249 58.7%	4,568 57.8%	2,394 57.3%	337 57.3%	1,393 54.9%	3,219 53.7%
1	北海道	42 67.7%	42 53.8%	57 60.6%	17 58.6%	39 56.5%	92 56.4%	48 58.5%	4 26.7%	24 50.0%	72 59.0%
2	青森県	60 71.4%	49 62.0%	44 64.7%	11 68.8%	26 59.1%	104 61.5%	50 54.3%	4 50.0%	29 49.2%	63 48.5%
3	岩手県	82 78.8%	67 58.8%	51 65.4%	12 60.0%	33 54.1%	91 52.0%	61 55.5%	11 84.6%	40 58.8%	74 53.2%
4	宮城県	54 68.4%	60 65.2%	49 59.8%	14 60.9%	42 70.0%	99 59.3%	58 59.8%	6 50.0%	37 58.7%	71 54.6%
5	秋田県	51 68.0%	52 62.7%	46 60.5%	9 47.4%	24 64.9%	84 49.7%	55 57.3%	3 42.9%	32 58.2%	63 53.4%
6	山形県	67 74.4%	60 60.0%	35 58.3%	7 33.3%	23 53.5%	119 66.1%	58 55.8%	3 33.3%	26 46.4%	83 55.7%
7	福島県	74 82.2%	51 55.4%	55 65.5%	11 50.0%	25 48.1%	104 58.4%	62 59.6%	5 45.5%	33 60.0%	70 53.0%
8	茨城県	42 61.8%	60 64.5%	44 62.9%	14 58.3%	31 58.5%	123 66.8%	59 60.8%	9 56.3%	37 52.1%	70 52.2%
9	栃木県	53 67.1%	61 69.3%	56 66.7%	9 47.4%	27 64.3%	94 56.0%	55 57.3%	11 57.9%	27 54.0%	61 47.3%
10	群馬県	61 64.9%	59 69.4%	43 59.7%	10 76.9%	28 65.1%	114 62.6%	51 53.7%	6 50.0%	34 61.8%	87 62.1%
11	埼玉県	55 71.4%	54 72.0%	53 69.7%	9 60.0%	30 65.2%	115 61.8%	59 62.1%	10 62.5%	31 58.5%	79 56.0%
12	千葉県	60 75.0%	48 60.0%	54 64.3%	16 76.2%	24 53.3%	100 58.1%	32 44.4%	3 50.0%	27 42.2%	74 53.6%
13	東京都	44 71.0%	53 66.3%	67 76.1%	12 63.2%	39 69.6%	112 61.9%	58 61.1%	10 83.3%	36 64.3%	96 71.1%
14	神奈川県	66 78.6%	50 54.3%	56 65.1%	13 50.0%	27 46.6%	107 60.8%	60 62.5%	5 71.4%	35 56.5%	80 56.3%
15	新潟県	54 63.5%	50 54.9%	46 56.8%	6 50.0%	27 61.4%	87 51.2%	52 46.4%	3 50.0%	35 56.5%	65 46.8%
16	富山県	43 62.3%	55 68.8%	40 57.1%	12 66.7%	16 48.5%	75 46.9%	56 54.9%	7 43.8%	21 42.0%	55 48.2%
17	石川県	64 70.3%	65 69.9%	51 63.0%	9 50.0%	23 59.0%	84 52.5%	63 66.3%	8 61.5%	34 61.8%	67 57.8%
18	福井県	46 63.0%	67 67.0%	38 60.3%	8 50.0%	26 61.9%	86 52.4%	58 57.4%	10 62.5%	26 45.6%	57 46.3%
19	山梨県	52 70.3%	48 62.3%	47 61.0%	16 72.7%	28 65.1%	109 60.6%	47 54.7%	1 12.5%	32 58.2%	84 59.2%
20	長野県	61 70.1%	50 58.1%	41 63.1%	10 66.7%	25 56.8%	102 57.3%	45 56.3%	8 66.7%	29 46.8%	62 49.2%
21	岐阜県	53 71.6%	54 69.2%	51 68.0%	14 66.7%	26 60.5%	107 62.9%	53 60.2%	8 50.0%	31 63.3%	58 50.0%
22	静岡県	49 59.8%	45 58.4%	43 54.4%	12 66.7%	21 58.3%	98 54.7%	53 58.2%	7 63.6%	22 43.1%	71 52.2%
23	愛知県	55 71.4%	46 63.9%	44 52.4%	14 70.0%	22 46.8%	104 59.4%	40 47.6%	9 64.3%	27 48.2%	55 44.7%
24	三重県	47 69.1%	57 61.3%	45 50.6%	17 63.0%	25 58.1%	106 62.4%	56 51.9%	9 64.3%	29 46.8%	59 44.4%
25	滋賀県	57 69.5%	49 53.3%	58 64.4%	17 60.7%	23 53.5%	100 57.5%	53 55.8%	12 80.0%	32 54.2%	75 56.8%
26	京都府	60 77.9%	43 53.8%	41 61.2%	10 55.6%	22 47.8%	94 56.0%	51 52.6%	6 54.5%	29 56.9%	59 47.2%
27	大阪府	54 65.9%	50 71.4%	55 60.4%	13 59.1%	31 59.6%	105 64.0%	43 58.1%	6 50.0%	27 58.7%	74 56.1%
28	兵庫県	65 73.9%	39 65.0%	55 65.5%	14 63.6%	31 64.6%	109 63.7%	38 55.1%	8 72.7%	28 70.0%	74 52.1%
29	奈良県	60 70.6%	44 67.7%	61 68.5%	17 63.0%	31 60.8%	108 63.9%	47 54.7%	7 50.0%	27 54.0%	73 56.2%
30	和歌山県	57 63.3%	33 52.4%	43 59.7%	8 42.1%	26 56.5%	93 55.0%	32 44.4%	7 63.6%	16 43.2%	59 51.8%
31	鳥取県	42 56.8%	42 63.6%	47 71.2%	14 73.7%	23 57.5%	83 49.7%	40 51.3%	8 50.0%	23 69.7%	63 50.8%
32	島根県	46 63.0%	53 61.6%	38 53.5%	8 50.0%	26 65.0%	99 57.9%	56 64.4%	10 83.3%	28 58.3%	63 52.9%
33	岡山県	55 74.3%	36 51.4%	44 64.7%	15 62.5%	20 42.6%	86 56.6%	50 57.5%	7 50.0%	32 57.1%	70 53.4%
34	広島県	52 71.2%	56 73.7%	54 69.2%	16 69.6%	31 73.8%	103 63.6%	55 63.2%	5 41.7%	36 59.0%	79 59.8%
35	山口県	45 62.5%	55 67.1%	49 69.0%	9 56.3%	24 54.5%	100 60.6%	56 57.1%	4 40.0%	33 51.6%	67 55.4%
36	徳島県	48 69.6%	38 53.5%	38 55.9%	13 76.5%	21 52.5%	80 51.9%	38 48.1%	10 62.5%	32 56.1%	63 52.1%
37	香川県	55 67.1%	41 63.1%	57 62.0%	8 34.8%	25 50.0%	91 56.2%	35 46.7%	4 33.3%	18 37.5%	64 47.8%
38	愛媛県	50 66.7%	51 69.9%	42 57.5%	11 52.4%	20 51.3%	83 49.4%	50 58.8%	8 53.3%	27 56.3%	68 51.5%
39	高知県	51 68.9%	45 72.6%	52 63.4%	16 59.3%	31 67.4%	86 53.4%	61 67.0%	5 55.6%	37 62.7%	62 52.1%
40	福岡県	65 73.0%	54 65.1%	49 58.3%	12 60.0%	23 54.8%	91 54.8%	50 58.1%	8 53.3%	39 61.9%	69 56.1%
41	佐賀県	51 67.1%	50 65.8%	55 70.5%	9 47.4%	25 64.1%	95 58.3%	53 63.9%	7 50.0%	31 57.4%	64 57.1%
42	長崎県	60 77.9%	45 65.2%	53 63.1%	16 61.5%	27 64.3%	102 61.4%	50 64.9%	16 76.2%	35 58.3%	68 52.7%
43	熊本県	64 77.1%	51 71.8%	50 68.5%	11 55.0%	26 57.8%	108 60.0%	49 63.6%	9 75.0%	29 65.9%	79 64.2%
44	大分県	60 76.9%	51 64.6%	57 62.6%	20 83.3%	30 68.2%	97 56.1%	54 59.3%	9 75.0%	31 56.4%	64 55.2%
45	宮崎県	63 75.0%	60 70.6%	58 69.0%	23 74.2%	33 68.8%	104 60.5%	61 62.2%	9 64.3%	35 60.3%	74 54.8%
46	鹿児島県	46 74.2%	54 69.2%	67 73.6%	14 63.6%	27 65.9%	91 56.5%	56 69.1%	8 53.3%	25 53.2%	75 59.5%
47	沖縄県	20 58.8%	20 48.8%	27 65.9%	7 58.3%	16 57.1%	44 50.6%	27 60.0%	4 66.7%	9 37.5%	37 46.8%

※全体値で降順にソート

Q11 スギ花粉症の対策法の満足度をお教えてください。以下の各対策について、どの程度満足しましたか？【SA】

n=各対策満足者

※数表は満足・計:「非常に満足」+「やや満足」のスコア



#	地域	アロマテラピー	衣服の花粉を落とす	マスクの効果高めるスプレー	眼鏡・サングラス・ゴーグル	鼻孔拡張テープの使用	サプリメントの摂取	効果のありそうな食品、飲料を摂取する	鼻に塗るクリーム/ジェル	その他【Q10_19FAの選択内容】
0	全体	149 51.2%	1,761 47.9%	361 46.9%	1,305 46.5%	255 42.5%	408 40.1%	704 33.8%	636 33.5%	93 76.2%
1	北海道	2 25.0%	40 47.6%	8 61.5%	31 54.4%	5 45.5%	10 40.0%	18 40.9%	4 20.0%	2 100.0%
2	青森県	1 50.0%	36 49.3%	6 54.5%	24 42.9%	4 40.0%	10 41.7%	12 26.7%	17 48.6%	2 100.0%
3	岩手県	1 33.3%	41 46.6%	5 33.3%	33 51.6%	6 54.5%	11 39.3%	19 35.8%	10 33.3%	2 66.7%
4	宮城県	3 42.9%	49 51.0%	7 43.8%	22 36.1%	1 11.1%	12 48.0%	20 38.5%	14 31.8%	2 66.7%
5	秋田県	3 42.9%	35 54.7%	6 35.3%	24 43.6%	2 28.6%	7 36.8%	9 25.7%	7 23.3%	2 100.0%
6	山形県	4 80.0%	43 50.0%	8 53.3%	26 38.8%	6 75.0%	5 27.8%	11 28.9%	13 32.5%	3 100.0%
7	福島県	0 0.0%	30 34.1%	8 44.4%	24 40.7%	8 33.3%	11 44.0%	11 22.4%	18 34.6%	3 75.0%
8	茨城県	7 63.6%	47 47.5%	8 53.3%	36 49.3%	6 42.9%	16 53.3%	22 44.9%	19 41.3%	1 25.0%
9	栃木県	0 0.0%	39 43.8%	11 50.0%	28 50.0%	12 66.7%	7 36.8%	13 28.9%	14 29.2%	3 60.0%
10	群馬県	5 83.3%	39 50.0%	7 50.0%	26 48.1%	8 42.1%	6 35.3%	13 28.9%	15 30.0%	1 50.0%
11	埼玉県	3 60.0%	35 42.7%	10 47.6%	33 51.6%	5 33.3%	11 39.3%	16 34.8%	17 34.7%	1 100.0%
12	千葉県	4 80.0%	38 50.7%	9 47.4%	27 46.6%	3 30.0%	5 26.3%	11 24.4%	22 41.5%	3 100.0%
13	東京都	6 60.0%	47 53.4%	6 46.2%	34 55.7%	8 57.1%	9 39.1%	22 48.9%	10 23.8%	3 75.0%
14	神奈川県	2 66.7%	41 39.8%	5 26.3%	31 50.0%	5 41.7%	10 50.0%	16 28.1%	15 33.3%	2 50.0%
15	新潟県	3 42.9%	31 42.5%	11 61.1%	22 44.0%	5 33.3%	6 26.1%	11 25.0%	18 34.6%	1 100.0%
16	富山県	1 25.0%	33 50.0%	2 18.2%	23 35.4%	0 0.0%	6 40.0%	14 28.6%	10 30.3%	1 50.0%
17	石川県	3 50.0%	39 54.9%	8 57.1%	28 41.2%	4 33.3%	12 48.0%	17 34.0%	13 31.7%	2 100.0%
18	福井県	3 42.9%	39 43.3%	8 36.4%	21 33.9%	4 40.0%	10 41.7%	15 38.5%	8 30.8%	2 100.0%
19	山梨県	5 62.5%	43 51.2%	11 39.3%	23 35.4%	7 50.0%	10 37.0%	16 32.7%	19 33.9%	1 33.3%
20	長野県	6 85.7%	44 54.3%	5 31.3%	30 53.6%	8 44.4%	9 45.0%	20 34.5%	16 40.0%	0 0.0%
21	岐阜県	1 100.0%	33 46.5%	9 52.9%	23 41.1%	7 43.8%	11 50.0%	14 34.1%	12 29.3%	3 60.0%
22	静岡県	7 77.8%	36 47.4%	10 43.5%	31 50.0%	11 50.0%	11 37.9%	14 28.0%	13 25.0%	2 66.7%
23	愛知県	3 42.9%	34 39.1%	9 45.0%	30 54.5%	8 44.4%	9 42.9%	17 37.8%	12 26.7%	1 50.0%
24	三重県	5 55.6%	36 42.9%	5 35.7%	31 44.3%	5 31.3%	4 33.3%	10 27.8%	13 29.5%	2 100.0%
25	滋賀県	5 41.7%	36 42.9%	8 50.0%	28 44.4%	7 53.8%	10 40.0%	24 40.7%	16 33.3%	3 100.0%
26	京都府	5 62.5%	35 41.7%	11 50.0%	20 38.5%	1 7.7%	10 45.5%	15 40.5%	16 36.4%	3 100.0%
27	大阪府	4 57.1%	42 46.2%	9 64.3%	31 51.7%	6 50.0%	3 15.0%	12 30.0%	7 17.5%	5 100.0%
28	兵庫県	4 80.0%	38 47.5%	5 55.6%	29 51.8%	6 54.5%	12 42.9%	8 22.2%	26 60.5%	1 100.0%
29	奈良県	0 0.0%	47 51.1%	12 75.0%	36 60.0%	7 43.8%	10 47.6%	20 41.7%	16 34.8%	2 100.0%
30	和歌山県	1 20.0%	21 34.4%	7 53.8%	29 47.5%	7 53.8%	10 45.5%	16 33.3%	13 35.1%	1 50.0%
31	鳥取県	3 37.5%	27 46.6%	8 44.4%	18 30.5%	4 44.4%	4 36.4%	8 22.2%	12 30.8%	3 100.0%
32	島根県	4 66.7%	30 52.6%	6 37.5%	29 51.8%	7 50.0%	7 36.8%	12 32.4%	18 40.0%	2 100.0%
33	岡山県	2 50.0%	41 52.6%	5 38.5%	26 52.0%	3 42.9%	10 47.6%	19 38.8%	8 20.5%	1 100.0%
34	広島県	2 33.3%	44 52.4%	6 37.5%	26 45.6%	7 43.8%	11 44.0%	18 34.6%	14 31.8%	2 66.7%
35	山口県	1 50.0%	41 50.6%	8 66.7%	28 43.8%	4 40.0%	8 33.3%	12 29.3%	15 40.5%	3 100.0%
36	徳島県	3 30.0%	31 42.5%	4 30.8%	28 46.7%	4 36.4%	7 28.0%	17 35.4%	5 14.3%	2 66.7%
37	香川県	1 50.0%	31 40.8%	10 58.8%	22 43.1%	4 30.8%	8 27.6%	16 41.0%	10 30.3%	0 0.0%
38	愛媛県	7 77.8%	43 53.1%	6 54.5%	32 45.1%	3 30.0%	9 52.9%	18 34.0%	17 39.5%	0 0.0%
39	高知県	1 20.0%	39 49.4%	4 30.8%	27 48.2%	4 40.0%	7 33.3%	17 37.8%	9 30.0%	3 100.0%
40	福岡県	1 16.7%	30 40.5%	9 50.0%	25 41.0%	5 45.5%	10 55.6%	15 30.6%	15 36.6%	4 80.0%
41	佐賀県	2 33.3%	37 52.1%	7 43.8%	30 51.7%	4 26.7%	8 40.0%	17 43.6%	14 38.9%	1 50.0%
42	長崎県	2 66.7%	40 55.6%	10 66.7%	27 45.8%	7 58.3%	7 46.7%	10 28.6%	13 36.1%	2 100.0%
43	熊本県	5 55.6%	45 67.2%	9 50.0%	28 53.8%	7 50.0%	13 59.1%	14 35.0%	10 32.3%	2 66.7%
44	大分県	3 75.0%	36 51.4%	8 66.7%	30 44.1%	3 33.3%	2 16.7%	17 41.5%	14 45.2%	2 66.7%
45	宮崎県	5 62.5%	44 54.3%	8 40.0%	43 55.8%	9 75.0%	13 46.4%	17 39.5%	17 37.8%	3 100.0%
46	鹿児島県	7 87.5%	35 53.0%	13 48.1%	38 58.5%	8 53.3%	7 35.0%	17 44.7%	8 22.2%	2 66.7%
47	沖縄県	3 37.5%	20 51.3%	6 42.9%	14 40.0%	0 0.0%	4 26.7%	4 19.0%	14 60.9%	1 100.0%

※全体値で降順にソート

Q11 スギ花粉症の対策法の満足度をお教えてください。以下の各対策について、どの程度満足しましたか？【SA】

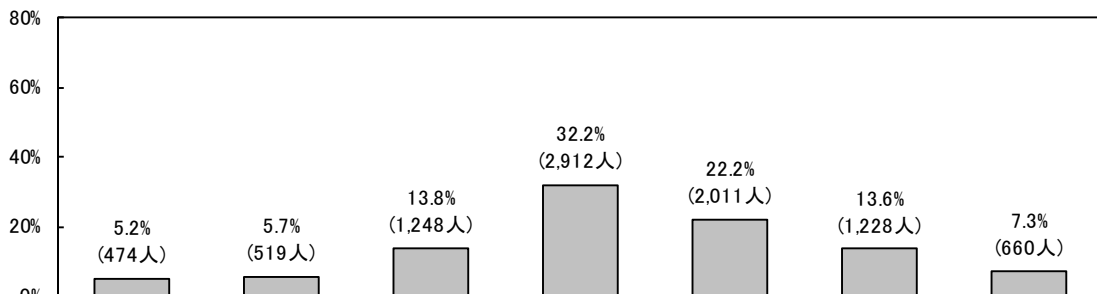
n=各対策実施者

#	地域	市販薬 (薬局、 ドラッグ ストアで 購入で きる薬) で対応 している	洗濯 物を 外に 干さ ない	空気 清浄 機	ふとん クリー ナー (掃除 機)の 使用	こま まに 掃除 する	マス ク	窓を 開け ない	睡眠 時間 を増 やす	外出 を控 える	うが い・ 手洗 い・ 洗顔	アロ マテ ラピー	衣服 の花 粉を 落と す	マス クの 効果 を高 める スプレ	眼鏡 ・サ ング ラス ・ゴー グル	鼻孔 拡張 テープ の使用	サブ リメン トの 摂取	効果 のあ りな 食品 、飲 料を 摂取 する	鼻に 塗る クリ ーム/ ジェ ル	その他 【Q10 _19F Aの 選択 内容】
0	全体	3,661	3,741	3,654	970	2,126	7,901	4,176	588	2,536	5,998	291	3,675	770	2,807	600	1,018	2,083	1,896	122
1	北海道	62	78	94	29	69	163	82	15	48	122	8	84	13	57	11	25	44	20	2
2	青森県	84	79	68	16	44	169	92	8	59	130	2	73	11	56	10	24	45	35	2
3	岩手県	104	114	78	20	61	175	110	13	68	139	3	88	15	64	11	28	53	30	3
4	宮城県	79	92	82	23	60	167	97	12	63	130	7	96	16	61	9	25	52	44	3
5	秋田県	75	83	76	19	37	169	96	7	55	118	7	64	17	55	7	19	35	30	2
6	山形県	90	100	60	21	43	180	104	9	56	149	5	86	15	67	8	18	38	40	3
7	福島県	90	92	84	22	52	178	104	11	55	132	6	88	18	59	24	25	49	52	4
8	茨城県	68	93	70	24	53	184	97	16	71	134	11	99	15	73	14	30	49	46	4
9	栃木県	79	88	84	19	42	168	96	19	50	129	4	89	22	56	18	19	45	48	5
10	群馬県	94	85	72	13	43	182	95	12	55	140	6	78	14	54	19	17	45	50	2
11	埼玉県	77	75	76	15	46	186	95	16	53	141	5	82	21	64	15	28	46	49	1
12	千葉県	80	80	84	21	45	172	72	6	64	138	5	75	19	58	10	19	45	53	3
13	東京都	62	80	88	19	56	181	95	12	56	135	10	88	13	61	14	23	45	42	4
14	神奈川県	84	92	86	26	58	176	96	7	62	142	3	103	19	62	12	20	57	45	4
15	新潟県	85	91	81	12	44	170	112	6	62	139	7	73	18	50	15	23	44	52	1
16	富山県	69	80	70	18	33	160	102	16	50	114	4	66	11	65	5	15	49	33	2
17	石川県	91	93	81	18	39	160	95	13	55	116	6	71	14	68	12	25	50	41	2
18	福井県	73	100	63	16	42	164	101	16	57	123	7	90	22	62	10	24	39	26	2
19	山梨県	74	77	77	22	43	180	86	8	55	142	8	84	28	65	14	27	49	56	3
20	長野県	87	86	65	15	44	178	80	12	62	126	7	81	16	56	18	20	58	40	1
21	岐阜県	74	78	75	21	43	170	88	16	49	116	1	71	17	56	16	22	41	41	5
22	静岡県	82	77	79	18	36	179	91	11	51	136	9	76	23	62	22	29	50	52	3
23	愛知県	77	72	84	20	47	175	84	14	56	123	7	87	20	55	18	21	45	45	2
24	三重県	68	93	89	27	43	170	108	14	62	133	9	84	14	70	16	12	36	44	2
25	滋賀県	82	92	90	28	43	174	95	15	59	132	12	84	16	63	13	25	59	48	3
26	京都府	77	80	67	18	46	168	97	11	51	125	8	84	22	52	13	22	37	44	3
27	大阪府	82	70	91	22	52	164	74	12	46	132	7	91	14	60	12	20	40	40	5
28	兵庫県	88	60	84	22	48	171	69	11	40	142	5	80	9	56	11	28	36	43	1
29	奈良県	85	65	89	27	51	169	86	14	50	130	3	92	16	60	16	21	48	46	2
30	和歌山県	90	63	72	19	46	169	72	11	37	114	5	61	13	61	13	22	48	37	2
31	鳥取県	74	66	66	19	40	167	78	16	33	124	8	58	18	59	9	11	36	39	3
32	島根県	73	86	71	16	40	171	87	12	48	119	6	57	16	56	14	19	37	45	2
33	岡山県	74	70	68	24	47	152	87	14	56	131	4	78	13	50	7	21	49	39	1
34	広島県	73	76	78	23	42	162	87	12	61	132	6	84	16	57	16	25	52	44	3
35	山口県	72	82	71	16	44	165	98	10	64	121	2	81	12	64	10	24	41	37	3
36	徳島県	69	71	68	17	40	154	79	16	57	121	10	73	13	60	11	25	48	35	3
37	香川県	82	65	92	23	50	162	75	12	48	134	2	76	17	51	13	29	39	33	0
38	愛媛県	75	73	73	21	39	168	85	15	48	132	9	81	11	71	10	17	53	43	1
39	高知県	74	62	82	27	46	161	91	9	59	119	5	79	13	56	10	21	45	30	3
40	福岡県	89	83	84	20	42	166	86	15	63	123	6	74	18	61	11	18	49	41	5
41	佐賀県	76	76	78	19	39	163	83	14	54	112	6	71	16	58	15	20	39	36	2
42	長崎県	77	69	84	26	42	166	77	21	60	129	3	72	15	59	12	15	35	36	2
43	熊本県	83	71	73	20	45	180	77	12	44	123	9	67	18	52	14	22	40	31	3
44	大分県	78	79	91	24	44	173	91	12	55	116	4	70	12	68	9	12	41	31	3
45	宮崎県	84	85	84	31	48	172	98	14	58	135	8	81	20	77	12	28	43	45	3
46	鹿児島県	62	78	91	22	41	161	81	15	47	126	8	66	27	65	15	20	38	36	3
47	沖縄県	34	41	41	12	28	87	45	6	24	79	8	39	14	35	6	15	21	23	1

※前々ページと前ページにあわせてソート

Q12 スギ花粉症対策についてお伺いします。例年、スギ花粉症対策(病院、医院での受診、それ以外の対策含む)のために使っているおおよその金額をお答えください。【SA】

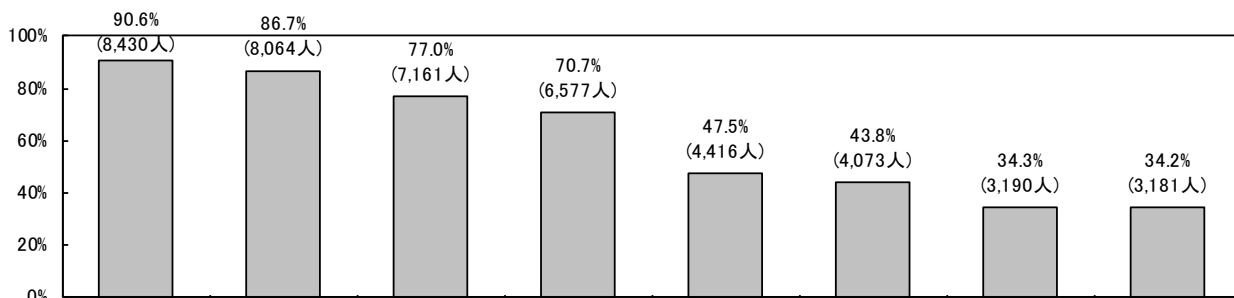
n=スギ花粉症対策実施者 9,052回答



#	地域	全体	~100円未満		100円~500円未満		500円~1,000円未満		1,000円~3,000円未満		3,000円~5,000円未満		5,000円~10,000円未満		10,000円以上	
0	全体	9,052	474	5.2%	519	5.7%	1,248	13.8%	2,912	32.2%	2,011	22.2%	1,228	13.6%	660	7.3%
1	北海道	191	16	8.4%	19	9.9%	29	15.2%	51	26.7%	39	20.4%	21	11.0%	16	8.4%
2	青森県	193	9	4.7%	12	6.2%	19	9.8%	71	36.8%	44	22.8%	23	11.9%	15	7.8%
3	岩手県	197	9	4.6%	8	4.1%	23	11.7%	63	32.0%	43	21.8%	36	18.3%	15	7.6%
4	宮城県	195	10	5.1%	7	3.6%	26	13.3%	55	28.2%	50	25.6%	34	17.4%	13	6.7%
5	秋田県	195	6	3.1%	13	6.7%	19	9.7%	72	36.9%	47	24.1%	26	13.3%	12	6.2%
6	山形県	195	9	4.6%	9	4.6%	35	17.9%	58	29.7%	46	23.6%	25	12.8%	13	6.7%
7	福島県	193	5	2.6%	13	6.7%	23	11.9%	67	34.7%	40	20.7%	26	13.5%	19	9.8%
8	茨城県	197	6	3.0%	8	4.1%	24	12.2%	53	26.9%	49	24.9%	40	20.3%	17	8.6%
9	栃木県	194	16	8.2%	8	4.1%	30	15.5%	47	24.2%	42	21.6%	32	16.5%	19	9.8%
10	群馬県	198	13	6.6%	11	5.6%	26	13.1%	68	34.3%	38	19.2%	25	12.6%	17	8.6%
11	埼玉県	194	14	7.2%	12	6.2%	27	13.9%	67	34.5%	41	21.1%	17	8.8%	16	8.2%
12	千葉県	193	10	5.2%	10	5.2%	29	15.0%	54	28.0%	43	22.3%	37	19.2%	10	5.2%
13	東京都	194	8	4.1%	8	4.1%	23	11.9%	54	27.8%	52	26.8%	27	13.9%	22	11.3%
14	神奈川県	195	8	4.1%	12	6.2%	21	10.8%	51	26.2%	44	22.6%	45	23.1%	14	7.2%
15	新潟県	195	7	3.6%	11	5.6%	22	11.3%	62	31.8%	54	27.7%	29	14.9%	10	5.1%
16	富山県	195	7	3.6%	10	5.1%	33	16.9%	67	34.4%	44	22.6%	20	10.3%	14	7.2%
17	石川県	197	5	2.5%	10	5.1%	29	14.7%	71	36.0%	43	21.8%	27	13.7%	12	6.1%
18	福井県	192	9	4.7%	15	7.8%	22	11.5%	60	31.3%	37	19.3%	36	18.8%	13	6.8%
19	山梨県	195	4	2.1%	16	8.2%	27	13.8%	65	33.3%	40	20.5%	23	11.8%	20	10.3%
20	長野県	197	7	3.6%	14	7.1%	21	10.7%	72	36.5%	45	22.8%	29	14.7%	9	4.6%
21	岐阜県	190	13	6.8%	14	7.4%	28	14.7%	63	33.2%	36	18.9%	22	11.6%	14	7.4%
22	静岡県	197	11	5.6%	7	3.6%	27	13.7%	56	28.4%	59	29.9%	19	9.6%	18	9.1%
23	愛知県	197	11	5.6%	10	5.1%	26	13.2%	64	32.5%	46	23.4%	26	13.2%	14	7.1%
24	三重県	195	7	3.6%	9	4.6%	19	9.7%	58	29.7%	55	28.2%	34	17.4%	13	6.7%
25	滋賀県	193	13	6.7%	9	4.7%	20	10.4%	58	30.1%	43	22.3%	32	16.6%	18	9.3%
26	京都府	194	9	4.6%	8	4.1%	28	14.4%	65	33.5%	38	19.6%	28	14.4%	18	9.3%
27	大阪府	196	12	6.1%	12	6.1%	31	15.8%	64	32.7%	41	20.9%	21	10.7%	15	7.7%
28	兵庫県	196	9	4.6%	6	3.1%	33	16.8%	65	33.2%	49	25.0%	24	12.2%	10	5.1%
29	奈良県	198	12	6.1%	9	4.5%	20	10.1%	73	36.9%	49	24.7%	26	13.1%	9	4.5%
30	和歌山県	195	10	5.1%	9	4.6%	21	10.8%	68	34.9%	43	22.1%	28	14.4%	16	8.2%
31	鳥取県	197	10	5.1%	16	8.1%	39	19.8%	54	27.4%	45	22.8%	24	12.2%	9	4.6%
32	島根県	194	10	5.2%	8	4.1%	40	20.6%	67	34.5%	41	21.1%	22	11.3%	6	3.1%
33	岡山県	190	11	5.8%	13	6.8%	22	11.6%	59	31.1%	46	24.2%	22	11.6%	17	8.9%
34	広島県	198	14	7.1%	11	5.6%	26	13.1%	67	33.8%	48	24.2%	18	9.1%	14	7.1%
35	山口県	188	14	7.4%	12	6.4%	30	16.0%	59	31.4%	35	18.6%	22	11.7%	16	8.5%
36	徳島県	191	12	6.3%	12	6.3%	32	16.8%	56	29.3%	43	22.5%	16	8.4%	20	10.5%
37	香川県	195	8	4.1%	10	5.1%	21	10.8%	71	36.4%	50	25.6%	20	10.3%	15	7.7%
38	愛媛県	196	8	4.1%	15	7.7%	32	16.3%	63	32.1%	41	20.9%	25	12.8%	12	6.1%
39	高知県	188	13	6.9%	12	6.4%	20	10.6%	58	30.9%	37	19.7%	30	16.0%	18	9.6%
40	福岡県	196	14	7.1%	9	4.6%	20	10.2%	68	34.7%	37	18.9%	31	15.8%	17	8.7%
41	佐賀県	194	12	6.2%	12	6.2%	40	20.6%	59	30.4%	36	18.6%	25	12.9%	10	5.2%
42	長崎県	193	13	6.7%	13	6.7%	27	14.0%	62	32.1%	39	20.2%	28	14.5%	11	5.7%
43	熊本県	200	7	3.5%	15	7.5%	24	12.0%	78	39.0%	38	19.0%	26	13.0%	12	6.0%
44	大分県	195	13	6.7%	9	4.6%	32	16.4%	77	39.5%	30	15.4%	23	11.8%	11	5.6%
45	宮崎県	199	9	4.5%	6	3.0%	35	17.6%	64	32.2%	44	22.1%	26	13.1%	15	7.5%
46	鹿児島県	194	4	2.1%	20	10.3%	31	16.0%	62	32.0%	43	22.2%	22	11.3%	12	6.2%
47	沖縄県	98	17	17.3%	7	7.1%	16	16.3%	26	26.5%	18	18.4%	10	10.2%	4	4.1%

Q13S1 スギ花粉症の症状の中で、あなたが辛いと感じている症状をすべてお答えください。
 またその中で、最も辛いと感じている症状を一つだけお選びください。
【辛いと感じている症状(いくつでも)】【MA】

n=全回答者 9,300回答



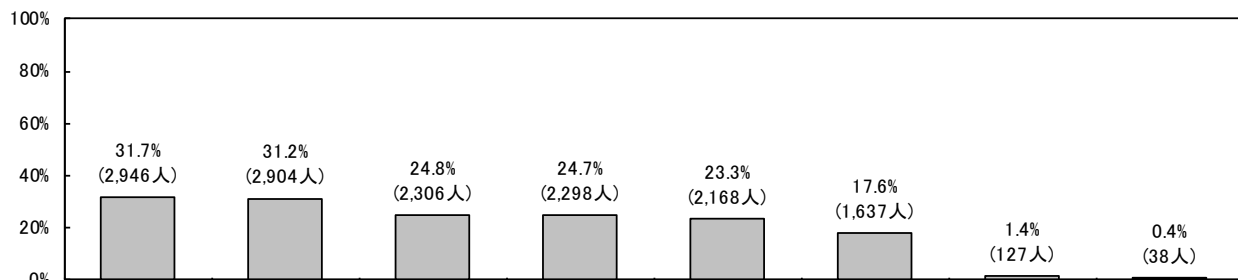
#	地域	全体	鼻水	目のかゆみ	くしゃみ	鼻づまり	鼻のかゆみ・痛み	集中力の低下/眠気	涙目	のどのかゆみ・痛み								
0	全体	9,300	8,430	8,064	7,161	7,161	7,161	6,577	70.7%	4,416	47.5%	4,073	43.8%	3,190	34.3%	3,181	34.2%	
1	北海道	200	189	94.5%	176	88.0%	158	79.0%	129	64.5%	99	49.5%	92	46.0%	88	44.0%	55	27.5%
2	青森県	200	187	93.5%	172	86.0%	158	79.0%	146	73.0%	105	52.5%	90	45.0%	81	40.5%	67	33.5%
3	岩手県	200	183	91.5%	179	89.5%	158	79.0%	155	77.5%	112	56.0%	89	44.5%	67	33.5%	63	31.5%
4	宮城県	200	183	91.5%	182	91.0%	156	78.0%	150	75.0%	112	56.0%	97	48.5%	76	38.0%	78	39.0%
5	秋田県	200	173	86.5%	183	91.5%	158	79.0%	148	74.0%	98	49.0%	91	45.5%	79	39.5%	67	33.5%
6	山形県	200	192	96.0%	184	92.0%	158	79.0%	137	68.5%	108	54.0%	88	44.0%	74	37.0%	86	43.0%
7	福島県	200	182	91.0%	176	88.0%	154	77.0%	132	66.0%	91	45.5%	84	42.0%	67	33.5%	73	36.5%
8	茨城県	200	186	93.0%	178	89.0%	159	79.5%	145	72.5%	95	47.5%	87	43.5%	74	37.0%	77	38.5%
9	栃木県	200	181	90.5%	175	87.5%	151	75.5%	141	70.5%	106	53.0%	96	48.0%	74	37.0%	80	40.0%
10	群馬県	200	181	90.5%	180	90.0%	159	79.5%	148	74.0%	102	51.0%	89	44.5%	59	29.5%	86	43.0%
11	埼玉県	200	177	88.5%	172	86.0%	159	79.5%	135	67.5%	88	44.0%	80	40.0%	57	28.5%	64	32.0%
12	千葉県	200	174	87.0%	173	86.5%	155	77.5%	126	63.0%	99	49.5%	77	38.5%	71	35.5%	63	31.5%
13	東京都	200	175	87.5%	174	87.0%	144	72.0%	134	67.0%	87	43.5%	79	39.5%	58	29.0%	70	35.0%
14	神奈川県	200	178	89.0%	177	88.5%	146	73.0%	134	67.0%	91	45.5%	102	51.0%	66	33.0%	67	33.5%
15	新潟県	200	184	92.0%	176	88.0%	155	77.5%	144	72.0%	94	47.0%	90	45.0%	71	35.5%	66	33.0%
16	富山県	200	182	91.0%	175	87.5%	161	80.5%	123	61.5%	103	51.5%	93	46.5%	68	34.0%	60	30.0%
17	石川県	200	181	90.5%	172	86.0%	151	75.5%	141	70.5%	85	42.5%	83	41.5%	68	34.0%	56	28.0%
18	福井県	200	179	89.5%	171	85.5%	152	76.0%	133	66.5%	91	45.5%	100	50.0%	70	35.0%	69	34.5%
19	山梨県	200	186	93.0%	172	86.0%	162	81.0%	154	77.0%	91	45.5%	88	44.0%	65	32.5%	73	36.5%
20	長野県	200	183	91.5%	174	87.0%	157	78.5%	147	73.5%	94	47.0%	95	47.5%	67	33.5%	75	37.5%
21	岐阜県	200	179	89.5%	170	85.0%	148	74.0%	145	72.5%	95	47.5%	80	40.0%	58	29.0%	74	37.0%
22	静岡県	200	182	91.0%	180	90.0%	158	79.0%	147	73.5%	95	47.5%	89	44.5%	74	37.0%	76	38.0%
23	愛知県	200	188	94.0%	174	87.0%	159	79.5%	146	73.0%	87	43.5%	89	44.5%	54	27.0%	60	30.0%
24	三重県	200	184	92.0%	174	87.0%	143	71.5%	134	67.0%	91	45.5%	91	45.5%	68	34.0%	68	34.0%
25	滋賀県	200	182	91.0%	176	88.0%	144	72.0%	143	71.5%	95	47.5%	99	49.5%	66	33.0%	73	36.5%
26	京都府	200	178	89.0%	173	86.5%	158	79.0%	147	73.5%	88	44.0%	84	42.0%	75	37.5%	69	34.5%
27	大阪府	200	184	92.0%	171	85.5%	143	71.5%	139	69.5%	85	42.5%	80	40.0%	58	29.0%	72	36.0%
28	兵庫県	200	182	91.0%	165	82.5%	157	78.5%	142	71.0%	91	45.5%	84	42.0%	69	34.5%	74	37.0%
29	奈良県	200	185	92.5%	172	86.0%	155	77.5%	150	75.0%	93	46.5%	101	50.5%	78	39.0%	83	41.5%
30	和歌山県	200	177	88.5%	178	89.0%	165	82.5%	148	74.0%	103	51.5%	100	50.0%	59	29.5%	69	34.5%
31	鳥取県	200	180	90.0%	174	87.0%	148	74.0%	144	72.0%	101	50.5%	75	37.5%	77	38.5%	63	31.5%
32	島根県	200	176	88.0%	167	83.5%	155	77.5%	147	73.5%	91	45.5%	82	41.0%	66	33.0%	64	32.0%
33	岡山県	200	186	93.0%	159	79.5%	161	80.5%	141	70.5%	94	47.0%	78	39.0%	68	34.0%	61	30.5%
34	広島県	200	183	91.5%	175	87.5%	144	72.0%	137	68.5%	97	48.5%	92	46.0%	63	31.5%	66	33.0%
35	山口県	200	173	86.5%	163	81.5%	155	77.5%	144	72.0%	96	48.0%	76	38.0%	68	34.0%	65	32.5%
36	徳島県	200	177	88.5%	169	84.5%	156	78.0%	138	69.0%	86	43.0%	81	40.5%	59	29.5%	67	33.5%
37	香川県	200	184	92.0%	173	86.5%	146	73.0%	139	69.5%	92	46.0%	85	42.5%	77	38.5%	71	35.5%
38	愛媛県	200	180	90.0%	167	83.5%	139	69.5%	135	67.5%	74	37.0%	78	39.0%	49	24.5%	64	32.0%
39	高知県	200	183	91.5%	176	88.0%	150	75.0%	151	75.5%	87	43.5%	91	45.5%	64	32.0%	57	28.5%
40	福岡県	200	179	89.5%	172	86.0%	161	80.5%	126	63.0%	92	46.0%	88	44.0%	63	31.5%	66	33.0%
41	佐賀県	200	180	90.0%	177	88.5%	153	76.5%	145	72.5%	93	46.5%	88	44.0%	74	37.0%	59	29.5%
42	長崎県	200	178	89.0%	181	90.5%	159	79.5%	144	72.0%	99	49.5%	90	45.0%	63	31.5%	78	39.0%
43	熊本県	200	178	89.0%	161	80.5%	152	76.0%	148	74.0%	102	51.0%	82	41.0%	84	42.0%	64	32.0%
44	大分県	200	181	90.5%	172	86.0%	146	73.0%	142	71.0%	81	40.5%	85	42.5%	58	29.0%	57	28.5%
45	宮崎県	200	178	89.0%	171	85.5%	158	79.0%	138	69.0%	106	53.0%	82	41.0%	71	35.5%	68	34.0%
46	鹿児島県	200	185	92.5%	162	81.0%	154	77.0%	141	70.5%	96	48.0%	87	43.5%	75	37.5%	60	30.0%
47	沖縄県	100	92	92.0%	91	91.0%	83	83.0%	74	74.0%	55	55.0%	46	46.0%	52	52.0%	38	38.0%

※全体値で降順にソート

Q13S1 スギ花粉症の症状の中で、あなたが辛いと感じている症状をすべてお答えください。
またその中で、最も辛いと感じている症状を一つだけお選びください。

【辛いと感じている症状(いくつでも)】【MA】

n=全回答者 9,300回答

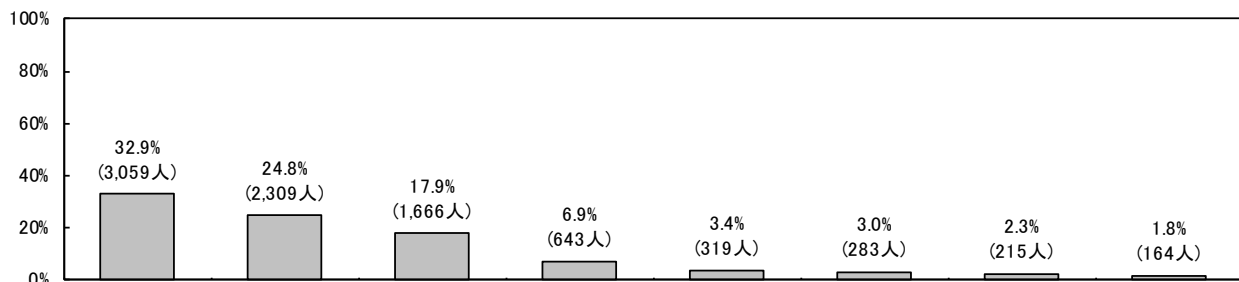


#	地域	全体	体がだるい		目の充血		皮膚のかゆみ/肌荒れ		頭痛		睡眠への支障		発熱/熱っぽくなる		その他		辛いと感じる症状はない	
0	全体	9,300	2,946	31.7%	2,904	31.2%	2,306	24.8%	2,298	24.7%	2,168	23.3%	1,637	17.6%	127	1.4%	38	0.4%
1	北海道	200	59	29.5%	68	34.0%	40	20.0%	44	22.0%	49	24.5%	31	15.5%	2	1.0%	2	1.0%
2	青森県	200	55	27.5%	75	37.5%	50	25.0%	47	23.5%	60	30.0%	38	19.0%	2	1.0%	0	0.0%
3	岩手県	200	64	32.0%	76	38.0%	55	27.5%	39	19.5%	60	30.0%	38	19.0%	5	2.5%	0	0.0%
4	宮城県	200	71	35.5%	64	32.0%	47	23.5%	58	29.0%	45	22.5%	42	21.0%	1	0.5%	0	0.0%
5	秋田県	200	64	32.0%	79	39.5%	44	22.0%	51	25.5%	49	24.5%	49	24.5%	2	1.0%	0	0.0%
6	山形県	200	63	31.5%	75	37.5%	58	29.0%	46	23.0%	44	22.0%	39	19.5%	0	0.0%	0	0.0%
7	福島県	200	74	37.0%	61	30.5%	55	27.5%	48	24.0%	53	26.5%	30	15.0%	8	4.0%	1	0.5%
8	茨城県	200	69	34.5%	61	30.5%	50	25.0%	49	24.5%	45	22.5%	34	17.0%	3	1.5%	1	0.5%
9	栃木県	200	73	36.5%	63	31.5%	66	33.0%	49	24.5%	48	24.0%	38	19.0%	1	0.5%	1	0.5%
10	群馬県	200	72	36.0%	61	30.5%	54	27.0%	55	27.5%	54	27.0%	36	18.0%	3	1.5%	1	0.5%
11	埼玉県	200	52	26.0%	48	24.0%	45	22.5%	36	18.0%	52	26.0%	34	17.0%	1	0.5%	0	0.0%
12	千葉県	200	64	32.0%	51	25.5%	49	24.5%	55	27.5%	45	22.5%	28	14.0%	2	1.0%	1	0.5%
13	東京都	200	49	24.5%	52	26.0%	44	22.0%	33	16.5%	40	20.0%	27	13.5%	3	1.5%	0	0.0%
14	神奈川県	200	62	31.0%	50	25.0%	55	27.5%	47	23.5%	46	23.0%	28	14.0%	1	0.5%	1	0.5%
15	新潟県	200	66	33.0%	68	34.0%	46	23.0%	52	26.0%	37	18.5%	33	16.5%	2	1.0%	1	0.5%
16	富山県	200	57	28.5%	67	33.5%	48	24.0%	46	23.0%	47	23.5%	40	20.0%	5	2.5%	0	0.0%
17	石川県	200	65	32.5%	64	32.0%	42	21.0%	43	21.5%	52	26.0%	38	19.0%	2	1.0%	0	0.0%
18	福井県	200	76	38.0%	56	28.0%	42	21.0%	49	24.5%	48	24.0%	34	17.0%	1	0.5%	0	0.0%
19	山梨県	200	61	30.5%	58	29.0%	53	26.5%	53	26.5%	43	21.5%	37	18.5%	2	1.0%	2	1.0%
20	長野県	200	64	32.0%	52	26.0%	51	25.5%	50	25.0%	52	26.0%	38	19.0%	2	1.0%	1	0.5%
21	岐阜県	200	61	30.5%	59	29.5%	49	24.5%	44	22.0%	46	23.0%	24	12.0%	3	1.5%	0	0.0%
22	静岡県	200	61	30.5%	64	32.0%	57	28.5%	52	26.0%	43	21.5%	34	17.0%	3	1.5%	2	1.0%
23	愛知県	200	51	25.5%	50	25.0%	48	24.0%	42	21.0%	48	24.0%	34	17.0%	2	1.0%	0	0.0%
24	三重県	200	57	28.5%	59	29.5%	43	21.5%	50	25.0%	57	28.5%	34	17.0%	4	2.0%	0	0.0%
25	滋賀県	200	72	36.0%	63	31.5%	51	25.5%	48	24.0%	44	22.0%	39	19.5%	4	2.0%	0	0.0%
26	京都府	200	71	35.5%	68	34.0%	50	25.0%	48	24.0%	47	23.5%	37	18.5%	3	1.5%	1	0.5%
27	大阪府	200	58	29.0%	55	27.5%	48	24.0%	44	22.0%	43	21.5%	31	15.5%	1	0.5%	0	0.0%
28	兵庫県	200	56	28.0%	57	28.5%	52	26.0%	50	25.0%	37	18.5%	24	12.0%	1	0.5%	1	0.5%
29	奈良県	200	79	39.5%	70	35.0%	53	26.5%	56	28.0%	63	31.5%	40	20.0%	3	1.5%	0	0.0%
30	和歌山県	200	59	29.5%	50	25.0%	52	26.0%	48	24.0%	43	21.5%	32	16.0%	4	2.0%	0	0.0%
31	鳥取県	200	62	31.0%	69	34.5%	59	29.5%	52	26.0%	50	25.0%	36	18.0%	1	0.5%	2	1.0%
32	島根県	200	60	30.0%	61	30.5%	55	27.5%	54	27.0%	41	20.5%	32	16.0%	4	2.0%	3	1.5%
33	岡山県	200	61	30.5%	54	27.0%	43	21.5%	42	21.0%	47	23.5%	43	21.5%	3	1.5%	0	0.0%
34	広島県	200	67	33.5%	55	27.5%	43	21.5%	42	21.0%	33	16.5%	33	16.5%	2	1.0%	0	0.0%
35	山口県	200	57	28.5%	61	30.5%	44	22.0%	55	27.5%	38	19.0%	30	15.0%	3	1.5%	0	0.0%
36	徳島県	200	79	39.5%	69	34.5%	62	31.0%	51	25.5%	54	27.0%	39	19.5%	5	2.5%	1	0.5%
37	香川県	200	57	28.5%	69	34.5%	42	21.0%	33	16.5%	44	22.0%	31	15.5%	4	2.0%	2	1.0%
38	愛媛県	200	61	30.5%	54	27.0%	52	26.0%	56	28.0%	32	16.0%	34	17.0%	4	2.0%	3	1.5%
39	高知県	200	67	33.5%	53	26.5%	53	26.5%	56	28.0%	41	20.5%	43	21.5%	2	1.0%	3	1.5%
40	福岡県	200	57	28.5%	69	34.5%	53	26.5%	65	32.5%	41	20.5%	44	22.0%	4	2.0%	0	0.0%
41	佐賀県	200	61	30.5%	74	37.0%	39	19.5%	62	31.0%	46	23.0%	38	19.0%	4	2.0%	1	0.5%
42	長崎県	200	64	32.0%	70	35.0%	45	22.5%	59	29.5%	53	26.5%	33	16.5%	2	1.0%	0	0.0%
43	熊本県	200	65	32.5%	66	33.0%	49	24.5%	52	26.0%	34	17.0%	35	17.5%	2	1.0%	1	0.5%
44	大分県	200	65	32.5%	58	29.0%	39	19.5%	47	23.5%	43	21.5%	34	17.0%	4	2.0%	1	0.5%
45	宮崎県	200	68	34.0%	75	37.5%	52	26.0%	58	29.0%	51	25.5%	36	18.0%	2	1.0%	1	0.5%
46	鹿児島県	200	60	30.0%	64	32.0%	53	26.5%	55	27.5%	51	25.5%	33	16.5%	3	1.5%	0	0.0%
47	沖縄県	100	30	30.0%	39	39.0%	26	26.0%	27	27.0%	29	29.0%	22	22.0%	2	2.0%	4	4.0%

※全体値で降順にソート

Q13S2 スギ花粉症の症状の中で、あなたが辛いと感じている症状をすべてお答えください。
 またその中で、最も辛いと感じている症状を一つだけお選びください。
【最も辛いと感じている症状(一つだけ)】【SA】

n=全回答者 9,300回答

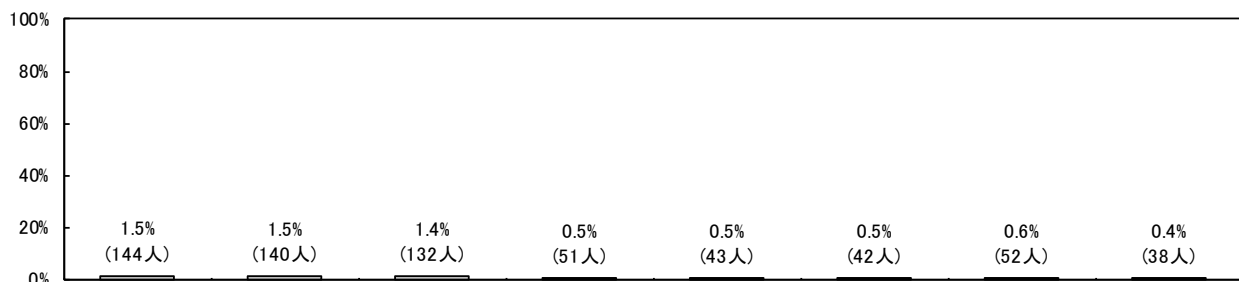


#	地域	全体	鼻水		目のかゆみ		鼻づまり		くしゃみ		鼻のかゆみ・痛み		のどのかゆみ・痛み		集中力の低下/眠気		皮膚のかゆみ/肌荒れ	
0	全体	9,300	3,059	32.9%	2,309	24.8%	1,666	17.9%	643	6.9%	319	3.4%	283	3.0%	215	2.3%	164	1.8%
1	北海道	200	79	39.5%	49	24.5%	31	15.5%	13	6.5%	7	3.5%	4	2.0%	4	2.0%	2	1.0%
2	青森県	200	61	30.5%	53	26.5%	39	19.5%	13	6.5%	3	1.5%	7	3.5%	5	2.5%	2	1.0%
3	岩手県	200	68	34.0%	45	22.5%	42	21.0%	11	5.5%	4	2.0%	4	2.0%	6	3.0%	3	1.5%
4	宮城県	200	70	35.0%	58	29.0%	30	15.0%	14	7.0%	5	2.5%	3	1.5%	4	2.0%	2	1.0%
5	秋田県	200	68	34.0%	55	27.5%	27	13.5%	16	8.0%	8	4.0%	9	4.5%	2	1.0%	5	2.5%
6	山形県	200	59	29.5%	64	32.0%	29	14.5%	18	9.0%	11	5.5%	7	3.5%	2	1.0%	3	1.5%
7	福島県	200	55	27.5%	59	29.5%	33	16.5%	6	3.0%	9	4.5%	10	5.0%	7	3.5%	4	2.0%
8	茨城県	200	62	31.0%	47	23.5%	38	19.0%	12	6.0%	4	2.0%	15	7.5%	4	2.0%	3	1.5%
9	栃木県	200	68	34.0%	44	22.0%	39	19.5%	14	7.0%	7	3.5%	11	5.5%	0	0.0%	5	2.5%
10	群馬県	200	79	39.5%	38	19.0%	34	17.0%	14	7.0%	6	3.0%	7	3.5%	6	3.0%	3	1.5%
11	埼玉県	200	67	33.5%	62	31.0%	27	13.5%	15	7.5%	4	2.0%	5	2.5%	6	3.0%	4	2.0%
12	千葉県	200	75	37.5%	46	23.0%	27	13.5%	16	8.0%	6	3.0%	7	3.5%	3	1.5%	3	1.5%
13	東京都	200	57	28.5%	64	32.0%	32	16.0%	15	7.5%	6	3.0%	4	2.0%	8	4.0%	3	1.5%
14	神奈川県	200	74	37.0%	48	24.0%	32	16.0%	12	6.0%	5	2.5%	3	1.5%	4	2.0%	5	2.5%
15	新潟県	200	71	35.5%	57	28.5%	31	15.5%	13	6.5%	6	3.0%	4	2.0%	7	3.5%	0	0.0%
16	富山県	200	81	40.5%	55	27.5%	21	10.5%	12	6.0%	8	4.0%	6	3.0%	4	2.0%	2	1.0%
17	石川県	200	62	31.0%	59	29.5%	22	11.0%	13	6.5%	5	2.5%	7	3.5%	7	3.5%	3	1.5%
18	福井県	200	67	33.5%	44	22.0%	39	19.5%	16	8.0%	12	6.0%	5	2.5%	3	1.5%	1	0.5%
19	山梨県	200	73	36.5%	40	20.0%	42	21.0%	12	6.0%	7	3.5%	5	2.5%	5	2.5%	2	1.0%
20	長野県	200	64	32.0%	50	25.0%	40	20.0%	7	3.5%	7	3.5%	8	4.0%	7	3.5%	5	2.5%
21	岐阜県	200	62	31.0%	54	27.0%	37	18.5%	14	7.0%	6	3.0%	3	1.5%	5	2.5%	4	2.0%
22	静岡県	200	59	29.5%	56	28.0%	47	23.5%	7	3.5%	8	4.0%	4	2.0%	5	2.5%	4	2.0%
23	愛知県	200	62	31.0%	40	20.0%	44	22.0%	17	8.5%	6	3.0%	7	3.5%	10	5.0%	5	2.5%
24	三重県	200	66	33.0%	44	22.0%	41	20.5%	11	5.5%	4	2.0%	7	3.5%	8	4.0%	6	3.0%
25	滋賀県	200	59	29.5%	47	23.5%	34	17.0%	13	6.5%	14	7.0%	7	3.5%	6	3.0%	4	2.0%
26	京都府	200	58	29.0%	53	26.5%	55	27.5%	10	5.0%	2	1.0%	5	2.5%	8	4.0%	2	1.0%
27	大阪府	200	74	37.0%	40	20.0%	40	20.0%	13	6.5%	9	4.5%	7	3.5%	3	1.5%	3	1.5%
28	兵庫県	200	66	33.0%	49	24.5%	39	19.5%	14	7.0%	6	3.0%	6	3.0%	5	2.5%	5	2.5%
29	奈良県	200	65	32.5%	42	21.0%	37	18.5%	17	8.5%	6	3.0%	10	5.0%	6	3.0%	5	2.5%
30	和歌山県	200	59	29.5%	41	20.5%	46	23.0%	13	6.5%	9	4.5%	7	3.5%	7	3.5%	4	2.0%
31	鳥取県	200	55	27.5%	51	25.5%	40	20.0%	20	10.0%	13	6.5%	3	1.5%	0	0.0%	2	1.0%
32	島根県	200	71	35.5%	45	22.5%	42	21.0%	17	8.5%	8	4.0%	2	1.0%	3	1.5%	2	1.0%
33	岡山県	200	61	30.5%	40	20.0%	49	24.5%	15	7.5%	7	3.5%	7	3.5%	0	0.0%	4	2.0%
34	広島県	200	73	36.5%	47	23.5%	32	16.0%	19	9.5%	3	1.5%	4	2.0%	6	3.0%	6	3.0%
35	山口県	200	72	36.0%	46	23.0%	30	15.0%	23	11.5%	8	4.0%	7	3.5%	0	0.0%	2	1.0%
36	徳島県	200	62	31.0%	48	24.0%	34	17.0%	9	4.5%	6	3.0%	6	3.0%	4	2.0%	10	5.0%
37	香川県	200	73	36.5%	38	19.0%	34	17.0%	17	8.5%	10	5.0%	9	4.5%	4	2.0%	6	3.0%
38	愛媛県	200	60	30.0%	52	26.0%	33	16.5%	15	7.5%	8	4.0%	9	4.5%	4	2.0%	0	0.0%
39	高知県	200	65	32.5%	50	25.0%	37	18.5%	16	8.0%	3	1.5%	4	2.0%	3	1.5%	3	1.5%
40	福岡県	200	72	36.0%	45	22.5%	34	17.0%	12	6.0%	5	2.5%	5	2.5%	3	1.5%	5	2.5%
41	佐賀県	200	73	36.5%	55	27.5%	29	14.5%	15	7.5%	3	1.5%	2	1.0%	8	4.0%	1	0.5%
42	長崎県	200	49	24.5%	53	26.5%	39	19.5%	16	8.0%	8	4.0%	6	3.0%	8	4.0%	7	3.5%
43	熊本県	200	60	30.0%	49	24.5%	35	17.5%	20	10.0%	8	4.0%	4	2.0%	4	2.0%	2	1.0%
44	大分県	200	59	29.5%	51	25.5%	38	19.0%	8	4.0%	5	2.5%	6	3.0%	6	3.0%	4	2.0%
45	宮崎県	200	65	32.5%	54	27.0%	37	18.5%	15	7.5%	7	3.5%	4	2.0%	1	0.5%	6	3.0%
46	鹿児島県	200	68	34.0%	50	25.0%	35	17.5%	11	5.5%	10	5.0%	8	4.0%	3	1.5%	2	1.0%
47	沖縄県	100	31	31.0%	32	32.0%	13	13.0%	4	4.0%	7	7.0%	3	3.0%	1	1.0%	0	0.0%

※全体値で降順にソート

Q13S2 スギ花粉症の症状の中で、あなたが辛いと感じている症状をすべてお答えください。
 またその中で、最も辛いと感じている症状を一つだけお選びください。
【最も辛いと感じている症状(一つだけ)】【SA】

n=全回答者 9,300回答

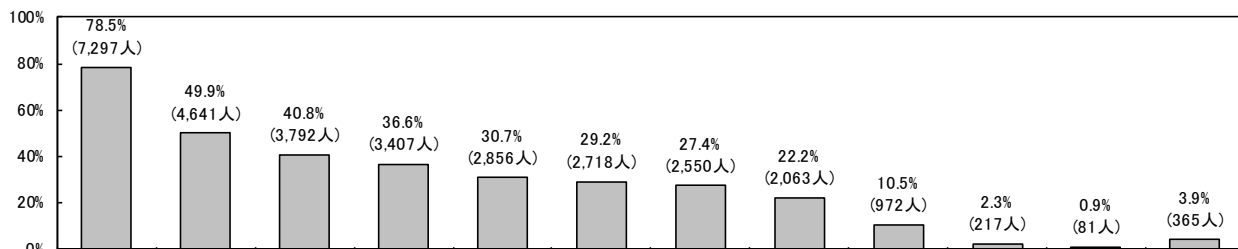


#	地域	全体	体がだるい	頭痛	睡眠への支障	発熱 /熱っぽくなる	涙目	目の充血	その他	辛いと感じる 症状はない								
0	全体	9,300	144	1.5%	140	1.5%	132	1.4%	51	0.5%	43	0.5%	42	0.5%	52	0.6%	38	0.4%
1	北海道	200	0	0.0%	2	1.0%	1	0.5%	3	1.5%	1	0.5%	1	0.5%	1	0.5%	2	1.0%
2	青森県	200	2	1.0%	1	0.5%	6	3.0%	1	0.5%	4	2.0%	1	0.5%	2	1.0%	0	0.0%
3	岩手県	200	4	2.0%	0	0.0%	5	2.5%	2	1.0%	2	1.0%	2	1.0%	2	1.0%	0	0.0%
4	宮城県	200	3	1.5%	5	2.5%	2	1.0%	3	1.5%	1	0.5%	0	0.0%	0	0.0%	0	0.0%
5	秋田県	200	3	1.5%	0	0.0%	3	1.5%	1	0.5%	1	0.5%	1	0.5%	1	0.5%	0	0.0%
6	山形県	200	2	1.0%	1	0.5%	1	0.5%	1	0.5%	0	0.0%	2	1.0%	0	0.0%	0	0.0%
7	福島県	200	4	2.0%	5	2.5%	1	0.5%	1	0.5%	1	0.5%	1	0.5%	3	1.5%	1	0.5%
8	茨城県	200	4	2.0%	4	2.0%	4	2.0%	1	0.5%	1	0.5%	0	0.0%	0	0.0%	1	0.5%
9	栃木県	200	2	1.0%	0	0.0%	4	2.0%	2	1.0%	1	0.5%	1	0.5%	1	0.5%	1	0.5%
10	群馬県	200	3	1.5%	2	1.0%	3	1.5%	2	1.0%	0	0.0%	1	0.5%	1	0.5%	1	0.5%
11	埼玉県	200	2	1.0%	2	1.0%	2	1.0%	1	0.5%	1	0.5%	1	0.5%	1	0.5%	0	0.0%
12	千葉県	200	5	2.5%	1	0.5%	5	2.5%	1	0.5%	3	1.5%	0	0.0%	1	0.5%	1	0.5%
13	東京都	200	4	2.0%	1	0.5%	4	2.0%	0	0.0%	0	0.0%	0	0.0%	2	1.0%	0	0.0%
14	神奈川県	200	5	2.5%	3	1.5%	3	1.5%	1	0.5%	1	0.5%	3	1.5%	0	0.0%	1	0.5%
15	新潟県	200	5	2.5%	1	0.5%	1	0.5%	0	0.0%	2	1.0%	0	0.0%	1	0.5%	1	0.5%
16	富山県	200	2	1.0%	1	0.5%	2	1.0%	2	1.0%	1	0.5%	1	0.5%	2	1.0%	0	0.0%
17	石川県	200	5	2.5%	3	1.5%	10	5.0%	1	0.5%	0	0.0%	1	0.5%	2	1.0%	0	0.0%
18	福井県	200	2	1.0%	3	1.5%	2	1.0%	1	0.5%	1	0.5%	3	1.5%	1	0.5%	0	0.0%
19	山梨県	200	1	0.5%	1	0.5%	4	2.0%	1	0.5%	2	1.0%	2	1.0%	1	0.5%	2	1.0%
20	長野県	200	3	1.5%	2	1.0%	4	2.0%	1	0.5%	0	0.0%	0	0.0%	1	0.5%	1	0.5%
21	岐阜県	200	3	1.5%	2	1.0%	6	3.0%	1	0.5%	0	0.0%	0	0.0%	3	1.5%	0	0.0%
22	静岡県	200	1	0.5%	1	0.5%	3	1.5%	0	0.0%	1	0.5%	0	0.0%	2	1.0%	2	1.0%
23	愛知県	200	1	0.5%	2	1.0%	4	2.0%	0	0.0%	1	0.5%	1	0.5%	0	0.0%	0	0.0%
24	三重県	200	4	2.0%	2	1.0%	2	1.0%	1	0.5%	1	0.5%	1	0.5%	2	1.0%	0	0.0%
25	滋賀県	200	4	2.0%	5	2.5%	3	1.5%	2	1.0%	0	0.0%	1	0.5%	1	0.5%	0	0.0%
26	京都府	200	2	1.0%	1	0.5%	1	0.5%	1	0.5%	1	0.5%	0	0.0%	0	0.0%	1	0.5%
27	大阪府	200	2	1.0%	2	1.0%	5	2.5%	1	0.5%	1	0.5%	0	0.0%	0	0.0%	0	0.0%
28	兵庫県	200	2	1.0%	3	1.5%	1	0.5%	0	0.0%	2	1.0%	0	0.0%	1	0.5%	1	0.5%
29	奈良県	200	4	2.0%	4	2.0%	3	1.5%	0	0.0%	0	0.0%	0	0.0%	1	0.5%	0	0.0%
30	和歌山県	200	6	3.0%	3	1.5%	2	1.0%	0	0.0%	1	0.5%	0	0.0%	2	1.0%	0	0.0%
31	鳥取県	200	2	1.0%	2	1.0%	2	1.0%	2	1.0%	3	1.5%	3	1.5%	0	0.0%	2	1.0%
32	島根県	200	3	1.5%	3	1.5%	0	0.0%	0	0.0%	0	0.0%	1	0.5%	0	0.0%	3	1.5%
33	岡山県	200	5	2.5%	5	2.5%	5	2.5%	0	0.0%	0	0.0%	1	0.5%	1	0.5%	0	0.0%
34	広島県	200	3	1.5%	1	0.5%	4	2.0%	0	0.0%	0	0.0%	1	0.5%	1	0.5%	0	0.0%
35	山口県	200	1	0.5%	4	2.0%	4	2.0%	0	0.0%	1	0.5%	2	1.0%	0	0.0%	0	0.0%
36	徳島県	200	4	2.0%	4	2.0%	3	1.5%	2	1.0%	0	0.0%	6	3.0%	1	0.5%	1	0.5%
37	香川県	200	2	1.0%	1	0.5%	3	1.5%	0	0.0%	0	0.0%	0	0.0%	1	0.5%	2	1.0%
38	愛媛県	200	8	4.0%	3	1.5%	2	1.0%	1	0.5%	0	0.0%	1	0.5%	1	0.5%	3	1.5%
39	高知県	200	3	1.5%	8	4.0%	0	0.0%	2	1.0%	2	1.0%	1	0.5%	0	0.0%	3	1.5%
40	福岡県	200	3	1.5%	9	4.5%	2	1.0%	3	1.5%	0	0.0%	0	0.0%	2	1.0%	0	0.0%
41	佐賀県	200	2	1.0%	5	2.5%	0	0.0%	3	1.5%	1	0.5%	1	0.5%	1	0.5%	1	0.5%
42	長崎県	200	2	1.0%	6	3.0%	1	0.5%	2	1.0%	1	0.5%	0	0.0%	2	1.0%	0	0.0%
43	熊本県	200	4	2.0%	9	4.5%	2	1.0%	2	1.0%	0	0.0%	0	0.0%	0	0.0%	1	0.5%
44	大分県	200	7	3.5%	7	3.5%	4	2.0%	0	0.0%	1	0.5%	0	0.0%	3	1.5%	1	0.5%
45	宮崎県	200	1	0.5%	5	2.5%	3	1.5%	0	0.0%	0	0.0%	0	0.0%	1	0.5%	1	0.5%
46	鹿児島県	200	2	1.0%	5	2.5%	0	0.0%	1	0.5%	2	1.0%	1	0.5%	2	1.0%	0	0.0%
47	沖縄県	100	2	2.0%	0	0.0%	0	0.0%	1	1.0%	1	1.0%	0	0.0%	1	1.0%	4	4.0%

※全体値で降順にソート

Q14S1 あなたが、「スギ花粉症の治療や対策」について、不満に思っていることは何ですか。
 またその中で、最もあてはまると思うものを1つお選びください。
 【不満に思っていること(いくつでも)】【MA】

n=全回答者 9,300回答

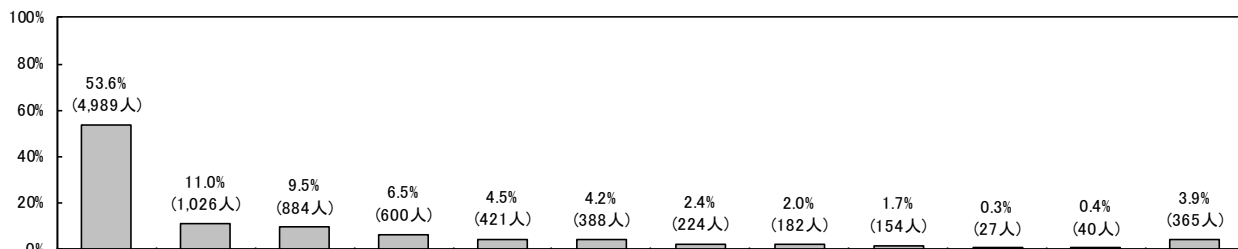


#	地域	全体	完全治しない	花粉を防げない	マスクが煩わしい(美容面含む)	薬を飲むと眠くなる/集中力が低下する	効果的な薬がない	病院、医院での治療費が高い	病院、医院での待ち時間が長い	外出を控えてしまう(活動が低下する)	コンタクトがつけられない	薬が飲めない(体質として)	その他	不満はない
0	全体	9,300	7,297 78.5%	4,641 49.9%	3,792 40.8%	3,407 36.6%	2,856 30.7%	2,718 29.2%	2,550 27.4%	2,063 22.2%	972 10.5%	217 2.3%	81 0.9%	365 3.9%
1	北海道	200	137 68.5%	82 41.0%	89 44.5%	64 32.0%	58 29.0%	62 31.0%	51 25.5%	42 21.0%	25 12.5%	3 1.5%	2 1.0%	11 5.5%
2	青森県	200	159 79.5%	100 50.0%	69 34.5%	77 38.5%	71 35.5%	64 32.0%	62 31.0%	45 22.5%	28 14.0%	6 3.0%	0 0.0%	7 3.5%
3	岩手県	200	161 80.5%	108 54.0%	85 42.5%	75 37.5%	55 27.5%	59 29.5%	60 30.0%	53 26.5%	19 9.5%	5 2.5%	1 0.5%	5 2.5%
4	宮城県	200	156 78.0%	112 56.0%	86 43.0%	66 33.0%	66 33.0%	73 36.5%	69 34.5%	66 33.0%	21 10.5%	2 1.0%	1 0.5%	8 4.0%
5	秋田県	200	167 83.5%	87 43.5%	75 37.5%	76 38.0%	60 30.0%	55 27.5%	57 28.5%	40 20.0%	21 10.5%	4 2.0%	2 1.0%	7 3.5%
6	山形県	200	163 81.5%	108 54.0%	85 42.5%	60 30.0%	60 30.0%	63 31.5%	69 34.5%	52 26.0%	29 14.5%	3 1.5%	4 2.0%	3 1.5%
7	福島県	200	164 82.0%	101 50.5%	80 40.0%	79 39.5%	63 31.5%	55 27.5%	63 31.5%	43 21.5%	20 10.0%	2 1.0%	3 1.5%	8 4.0%
8	茨城県	200	160 80.0%	104 52.0%	93 46.5%	76 38.0%	53 26.5%	64 32.0%	56 28.0%	55 27.5%	20 10.0%	6 3.0%	4 2.0%	8 4.0%
9	栃木県	200	161 80.5%	115 57.5%	91 45.5%	85 42.5%	50 25.0%	54 27.0%	49 24.5%	47 23.5%	11 5.5%	4 2.0%	1 0.5%	11 5.5%
10	群馬県	200	161 80.5%	110 55.0%	84 42.0%	76 38.0%	67 33.5%	51 25.5%	45 22.5%	40 20.0%	21 10.5%	4 2.0%	1 0.5%	8 4.0%
11	埼玉県	200	152 76.0%	100 50.0%	75 37.5%	72 36.0%	65 32.5%	64 32.0%	56 28.0%	39 19.5%	10 5.0%	5 2.5%	2 1.0%	6 3.0%
12	千葉県	200	157 78.5%	94 47.0%	82 41.0%	72 36.0%	54 27.0%	53 26.5%	55 27.5%	48 24.0%	19 9.5%	4 2.0%	6 3.0%	11 5.5%
13	東京都	200	164 82.0%	84 42.0%	78 39.0%	77 38.5%	59 29.5%	57 28.5%	49 24.5%	52 26.0%	18 9.0%	5 2.5%	1 0.5%	3 1.5%
14	神奈川県	200	169 84.5%	104 52.0%	82 41.0%	89 44.5%	61 30.5%	61 30.5%	55 27.5%	45 22.5%	19 9.5%	5 2.5%	2 1.0%	3 1.5%
15	新潟県	200	167 83.5%	97 48.5%	78 39.0%	82 41.0%	62 31.0%	58 29.0%	45 22.5%	53 26.5%	23 11.5%	5 2.5%	1 0.5%	7 3.5%
16	富山県	200	152 76.0%	97 48.5%	80 40.0%	70 35.0%	59 29.5%	39 19.5%	44 22.0%	39 19.5%	26 13.0%	3 1.5%	1 0.5%	9 4.5%
17	石川県	200	156 78.0%	99 49.5%	85 42.5%	66 33.0%	73 36.5%	52 26.0%	51 25.5%	52 26.0%	25 12.5%	4 2.0%	0 0.0%	11 5.5%
18	福井県	200	161 80.5%	106 53.0%	75 37.5%	77 38.5%	60 30.0%	54 27.0%	55 27.5%	46 23.0%	24 12.0%	5 2.5%	0 0.0%	9 4.5%
19	山梨県	200	156 78.0%	102 51.0%	93 46.5%	70 35.0%	58 29.0%	47 23.5%	66 33.0%	41 20.5%	15 7.5%	2 1.0%	2 1.0%	6 3.0%
20	長野県	200	156 78.0%	104 52.0%	93 46.5%	82 41.0%	61 30.5%	62 31.0%	53 26.5%	44 22.0%	28 14.0%	4 2.0%	2 1.0%	5 2.5%
21	岐阜県	200	139 69.5%	98 49.0%	76 38.0%	64 32.0%	52 26.0%	48 24.0%	53 26.5%	40 20.0%	23 11.5%	6 3.0%	1 0.5%	8 4.0%
22	静岡県	200	161 80.5%	103 51.5%	70 35.0%	74 37.0%	64 32.0%	59 29.5%	47 23.5%	22 11.0%	6 3.0%	2 1.0%	4 2.0%	
23	愛知県	200	165 82.5%	95 47.5%	83 41.5%	69 34.5%	68 34.0%	58 29.0%	58 29.0%	47 23.5%	25 12.5%	2 1.0%	1 0.5%	4 2.0%
24	三重県	200	161 80.5%	100 50.0%	87 43.5%	78 39.0%	58 29.0%	58 29.0%	65 32.5%	48 24.0%	22 11.0%	7 3.5%	2 1.0%	8 4.0%
25	滋賀県	200	154 77.0%	95 47.5%	77 38.5%	70 35.0%	71 35.5%	66 33.0%	62 31.0%	60 30.0%	24 12.0%	9 4.5%	1 0.5%	9 4.5%
26	京都府	200	155 77.5%	92 46.0%	94 47.0%	77 38.5%	68 34.0%	58 29.0%	52 26.0%	45 22.5%	28 14.0%	5 2.5%	2 1.0%	9 4.5%
27	大阪府	200	157 78.5%	97 48.5%	82 41.0%	70 35.0%	48 24.0%	60 30.0%	46 23.0%	32 16.0%	20 10.0%	1 0.5%	1 0.5%	6 3.0%
28	兵庫県	200	160 80.0%	95 47.5%	77 38.5%	72 36.0%	65 32.5%	59 29.5%	60 30.0%	39 19.5%	28 14.0%	5 2.5%	0 0.0%	4 2.0%
29	奈良県	200	163 81.5%	101 50.5%	74 37.0%	79 39.5%	61 30.5%	55 27.5%	59 29.5%	41 20.5%	26 13.0%	5 2.5%	3 1.5%	7 3.5%
30	和歌山県	200	154 77.0%	101 50.5%	86 43.0%	83 41.5%	50 25.0%	53 26.5%	43 21.5%	31 15.5%	14 7.0%	5 2.5%	1 0.5%	9 4.5%
31	鳥取県	200	152 76.0%	97 48.5%	85 42.5%	67 33.5%	64 32.0%	53 26.5%	48 24.0%	35 17.5%	21 10.5%	6 3.0%	0 0.0%	11 5.5%
32	島根県	200	158 79.0%	92 46.0%	72 36.0%	71 35.5%	63 31.5%	63 31.5%	55 27.5%	35 17.5%	23 11.5%	10 5.0%	4 2.0%	12 6.0%
33	岡山県	200	152 76.0%	99 49.5%	86 43.0%	67 33.5%	59 29.5%	51 25.5%	44 22.0%	35 17.5%	18 9.0%	5 2.5%	2 1.0%	14 7.0%
34	広島県	200	160 80.0%	70 35.0%	77 38.5%	75 37.5%	46 23.0%	44 22.0%	44 22.0%	39 19.5%	19 9.5%	2 1.0%	2 1.0%	10 5.0%
35	山口県	200	158 79.0%	107 53.5%	88 44.0%	67 33.5%	57 28.5%	65 32.5%	46 23.0%	40 20.0%	14 7.0%	4 2.0%	2 1.0%	6 3.0%
36	徳島県	200	158 79.0%	102 51.0%	83 41.5%	86 43.0%	66 33.0%	69 34.5%	58 29.0%	41 20.5%	16 8.0%	7 3.5%	3 1.5%	5 2.5%
37	香川県	200	164 82.0%	108 54.0%	79 39.5%	65 32.5%	72 36.0%	55 27.5%	50 25.0%	43 21.5%	21 10.5%	3 1.5%	0 0.0%	8 4.0%
38	愛媛県	200	144 72.0%	109 54.5%	68 34.0%	62 31.0%	53 26.5%	52 26.0%	51 25.5%	34 17.0%	17 8.5%	3 1.5%	3 1.5%	11 5.5%
39	高知県	200	153 76.5%	104 52.0%	79 39.5%	62 31.0%	68 34.0%	56 28.0%	48 24.0%	41 20.5%	19 9.5%	5 2.5%	3 1.5%	9 4.5%
40	福岡県	200	142 71.0%	102 51.0%	92 46.0%	76 38.0%	63 31.5%	65 32.5%	62 31.0%	45 22.5%	18 9.0%	0 0.0%	0 0.0%	8 4.0%
41	佐賀県	200	158 79.0%	101 50.5%	82 41.0%	67 33.5%	63 31.5%	76 38.0%	68 34.0%	47 23.5%	20 10.0%	10 5.0%	4 2.0%	11 5.5%
42	長崎県	200	159 79.5%	106 53.0%	75 37.5%	79 39.5%	73 36.5%	67 33.5%	58 29.0%	56 28.0%	17 8.5%	6 3.0%	1 0.5%	6 3.0%
43	熊本県	200	149 74.5%	89 44.5%	73 36.5%	74 37.0%	58 29.0%	68 34.0%	53 26.5%	36 18.0%	20 10.0%	3 1.5%	2 1.0%	8 4.0%
44	大分県	200	146 73.0%	105 52.5%	80 40.0%	60 30.0%	57 28.5%	62 31.0%	59 29.5%	44 22.0%	16 8.0%	6 3.0%	1 0.5%	9 4.5%
45	宮崎県	200	154 77.0%	100 50.0%	85 42.5%	86 43.0%	59 29.5%	56 28.0%	49 24.5%	49 24.5%	29 14.5%	5 2.5%	2 1.0%	7 3.5%
46	鹿児島県	200	160 80.0%	107 53.5%	85 42.5%	64 32.0%	66 33.0%	70 35.0%	62 31.0%	42 21.0%	17 8.5%	7 3.5%	0 0.0%	9 4.5%
47	沖縄県	100	82 82.0%	52 52.0%	39 39.0%	47 47.0%	39 39.0%	20 20.0%	28 28.0%	29 29.0%	13 13.0%	3 3.0%	2 2.0%	7 7.0%

※全体値で降順にソート

Q14S2 あなたが、「スギ花粉症の治療や対策」について、不満に思っていることは何ですか。
 またその中で、最もあてはまると思うものを1つお選びください。
 【最も不満に思っていること(一つだけ)】【SA】

n=全回答者 9,300回答



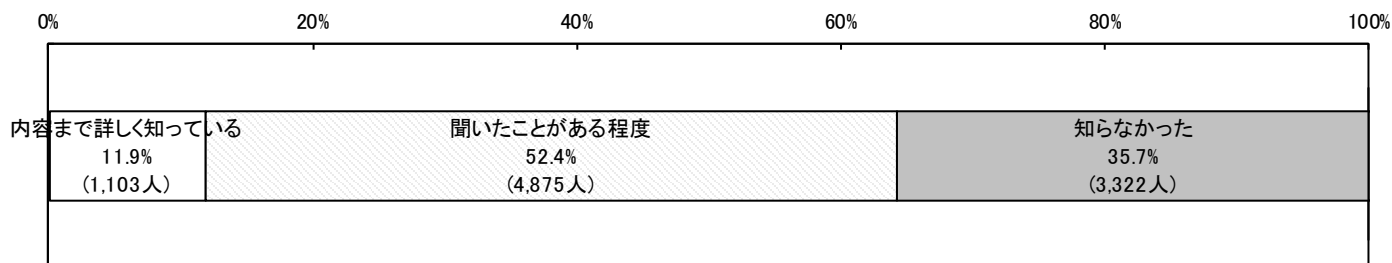
#	地域	全体	完治しない	花粉を防げない	薬を飲むと眠くなる / 集中力が低下する	効果的な薬がない	マスクが煩わしい (美容面含む)	病院、医院での治療費が高い	病院、医院での待ち時間が長い	外出を控えてしまう (活動が低下する)	コンタクトがつけられない	薬が飲めない (体質として)	その他	不満はない
0	全体	9,300	4,989 53.6%	1,026 11.0%	884 9.5%	600 6.5%	421 4.5%	388 4.2%	224 2.4%	182 2.0%	154 1.7%	27 0.3%	40 0.4%	365 3.9%
1	北海道	200	92 46.0%	19 9.5%	20 10.0%	17 8.5%	13 6.5%	16 8.0%	3 1.5%	5 2.5%	3 1.5%	0 0.0%	1 0.5%	11 5.5%
2	青森県	200	106 53.0%	20 10.0%	15 7.5%	17 8.5%	13 6.5%	9 4.5%	5 2.5%	2 1.0%	6 3.0%	0 0.0%	0 0.0%	7 3.5%
3	岩手県	200	109 54.5%	27 13.5%	16 8.0%	9 4.5%	10 5.0%	6 3.0%	11 5.5%	4 2.0%	2 1.0%	0 0.0%	1 0.5%	5 2.5%
4	宮城県	200	100 50.0%	35 17.5%	13 6.5%	14 7.0%	9 4.5%	6 3.0%	6 3.0%	5 2.5%	3 1.5%	0 0.0%	1 0.5%	8 4.0%
5	秋田県	200	108 54.0%	23 11.5%	18 9.0%	14 7.0%	5 2.5%	8 4.0%	8 4.0%	1 0.5%	5 2.5%	1 0.5%	2 1.0%	7 3.5%
6	山形県	200	107 53.5%	26 13.0%	16 8.0%	8 4.0%	10 5.0%	9 4.5%	10 5.0%	4 2.0%	5 2.5%	0 0.0%	2 1.0%	3 1.5%
7	福島県	200	109 54.5%	15 7.5%	23 11.5%	12 6.0%	9 4.5%	13 6.5%	6 3.0%	3 1.5%	1 0.5%	0 0.0%	1 0.5%	8 4.0%
8	茨城県	200	114 57.0%	24 12.0%	18 9.0%	6 3.0%	10 5.0%	7 3.5%	6 3.0%	4 2.0%	0 0.0%	0 0.0%	3 1.5%	8 4.0%
9	栃木県	200	113 56.5%	17 8.5%	24 12.0%	8 4.0%	9 4.5%	8 4.0%	2 1.0%	4 2.0%	1 0.5%	2 1.0%	1 0.5%	11 5.5%
10	群馬県	200	103 51.5%	27 13.5%	19 9.5%	14 7.0%	13 6.5%	6 3.0%	2 1.0%	4 2.0%	3 1.5%	1 0.5%	0 0.0%	8 4.0%
11	埼玉県	200	106 53.0%	23 11.5%	22 11.0%	16 8.0%	8 4.0%	4 2.0%	6 3.0%	3 1.5%	2 1.0%	2 1.0%	2 1.0%	6 3.0%
12	千葉県	200	112 56.0%	22 11.0%	24 12.0%	8 4.0%	7 3.5%	7 3.5%	1 0.5%	4 2.0%	1 0.5%	0 0.0%	3 1.5%	11 5.5%
13	東京都	200	111 55.5%	17 8.5%	20 10.0%	11 5.5%	11 5.5%	9 4.5%	6 3.0%	7 3.5%	4 2.0%	1 0.5%	0 0.0%	3 1.5%
14	神奈川県	200	119 59.5%	19 9.5%	23 11.5%	14 7.0%	6 3.0%	4 2.0%	3 1.5%	5 2.5%	3 1.5%	0 0.0%	1 0.5%	3 1.5%
15	新潟県	200	108 54.0%	24 12.0%	22 11.0%	14 7.0%	10 5.0%	6 3.0%	3 1.5%	2 1.0%	3 1.5%	0 0.0%	1 0.5%	7 3.5%
16	富山県	200	103 51.5%	20 10.0%	20 10.0%	18 9.0%	14 7.0%	3 1.5%	4 2.0%	2 1.0%	7 3.5%	0 0.0%	0 0.0%	9 4.5%
17	石川県	200	104 52.0%	19 9.5%	16 8.0%	23 11.5%	6 3.0%	6 3.0%	7 3.5%	1 0.5%	7 3.5%	0 0.0%	0 0.0%	11 5.5%
18	福井県	200	118 59.0%	17 8.5%	24 12.0%	9 4.5%	8 4.0%	5 2.5%	1 0.5%	4 2.0%	4 2.0%	1 0.5%	0 0.0%	9 4.5%
19	山梨県	200	117 58.5%	18 9.0%	19 9.5%	12 6.0%	9 4.5%	6 3.0%	8 4.0%	3 1.5%	0 0.0%	1 0.5%	1 0.5%	6 3.0%
20	長野県	200	96 48.0%	26 13.0%	25 12.5%	14 7.0%	3 1.5%	12 6.0%	5 2.5%	9 4.5%	4 2.0%	0 0.0%	1 0.5%	5 2.5%
21	岐阜県	200	103 51.5%	22 11.0%	17 8.5%	13 6.5%	8 4.0%	12 6.0%	7 3.5%	7 3.5%	2 1.0%	1 0.5%	0 0.0%	8 4.0%
22	静岡県	200	106 53.0%	22 11.0%	15 7.5%	16 8.0%	7 3.5%	12 6.0%	2 1.0%	9 4.5%	4 2.0%	2 1.0%	1 0.5%	4 2.0%
23	愛知県	200	118 59.0%	21 10.5%	22 11.0%	13 6.5%	7 3.5%	1 0.5%	6 3.0%	4 2.0%	4 2.0%	0 0.0%	0 0.0%	4 2.0%
24	三重県	200	106 53.0%	25 12.5%	29 14.5%	10 5.0%	6 3.0%	6 3.0%	8 4.0%	0 0.0%	1 0.5%	0 0.0%	1 0.5%	8 4.0%
25	滋賀県	200	98 49.0%	24 12.0%	20 10.0%	12 6.0%	5 2.5%	12 6.0%	7 3.5%	7 3.5%	5 2.5%	1 0.5%	0 0.0%	9 4.5%
26	京都府	200	106 53.0%	21 10.5%	17 8.5%	16 8.0%	11 5.5%	7 3.5%	2 1.0%	3 1.5%	7 3.5%	0 0.0%	1 0.5%	9 4.5%
27	大阪府	200	101 50.5%	21 10.5%	30 15.0%	11 5.5%	10 5.0%	8 4.0%	4 2.0%	4 2.0%	4 2.0%	0 0.0%	1 0.5%	6 3.0%
28	兵庫県	200	116 58.0%	19 9.5%	17 8.5%	13 6.5%	10 5.0%	8 4.0%	4 2.0%	6 3.0%	3 1.5%	0 0.0%	0 0.0%	4 2.0%
29	奈良県	200	103 51.5%	30 15.0%	24 12.0%	11 5.5%	7 3.5%	8 4.0%	2 1.0%	4 2.0%	3 1.5%	0 0.0%	1 0.5%	7 3.5%
30	和歌山県	200	103 51.5%	23 11.5%	27 13.5%	11 5.5%	12 6.0%	6 3.0%	3 1.5%	3 1.5%	2 1.0%	0 0.0%	1 0.5%	9 4.5%
31	鳥取県	200	110 55.0%	15 7.5%	11 5.5%	17 8.5%	12 6.0%	11 5.5%	7 3.5%	2 1.0%	2 1.0%	2 1.0%	0 0.0%	11 5.5%
32	島根県	200	105 52.5%	25 12.5%	14 7.0%	15 7.5%	5 2.5%	9 4.5%	6 3.0%	1 0.5%	4 2.0%	3 1.5%	1 0.5%	12 6.0%
33	岡山県	200	107 53.5%	21 10.5%	18 9.0%	12 6.0%	7 3.5%	7 3.5%	4 2.0%	2 1.0%	4 2.0%	2 1.0%	2 1.0%	14 7.0%
34	広島県	200	117 58.5%	9 4.5%	20 10.0%	11 5.5%	17 8.5%	6 3.0%	3 1.5%	4 2.0%	3 1.5%	0 0.0%	0 0.0%	10 5.0%
35	山口県	200	110 55.0%	23 11.5%	24 12.0%	11 5.5%	8 4.0%	6 3.0%	3 1.5%	5 2.5%	3 1.5%	0 0.0%	1 0.5%	6 3.0%
36	徳島県	200	108 54.0%	24 12.0%	14 7.0%	18 9.0%	9 4.5%	7 3.5%	4 2.0%	5 2.5%	5 2.5%	1 0.5%	0 0.0%	5 2.5%
37	香川県	200	111 55.5%	24 12.0%	16 8.0%	18 9.0%	8 4.0%	8 4.0%	4 2.0%	2 1.0%	0 0.0%	1 0.5%	0 0.0%	8 4.0%
38	愛媛県	200	102 51.0%	30 15.0%	13 6.5%	12 6.0%	12 6.0%	10 5.0%	4 2.0%	2 1.0%	2 1.0%	0 0.0%	2 1.0%	11 5.5%
39	高知県	200	102 51.0%	29 14.5%	14 7.0%	17 8.5%	8 4.0%	11 5.5%	7 3.5%	0 0.0%	2 1.0%	0 0.0%	1 0.5%	9 4.5%
40	福岡県	200	105 52.5%	20 10.0%	20 10.0%	8 4.0%	14 7.0%	11 5.5%	6 3.0%	6 3.0%	2 1.0%	0 0.0%	0 0.0%	8 4.0%
41	佐賀県	200	108 54.0%	21 10.5%	15 7.5%	11 5.5%	12 6.0%	12 6.0%	2 1.0%	3 1.5%	2 1.0%	1 0.5%	2 1.0%	11 5.5%
42	長崎県	200	103 51.5%	26 13.0%	14 7.0%	14 7.0%	9 4.5%	8 4.0%	7 3.5%	7 3.5%	4 2.0%	1 0.5%	1 0.5%	6 3.0%
43	熊本県	200	108 54.0%	15 7.5%	16 8.0%	15 7.5%	10 5.0%	17 8.5%	5 2.5%	2 1.0%	2 1.0%	1 0.5%	1 0.5%	8 4.0%
44	大分県	200	103 51.5%	19 9.5%	22 11.0%	13 6.5%	8 4.0%	11 5.5%	6 3.0%	1 0.5%	8 4.0%	0 0.0%	0 0.0%	9 4.5%
45	宮崎県	200	108 54.0%	24 12.0%	22 11.0%	7 3.5%	5 2.5%	11 5.5%	0 0.0%	8 4.0%	7 3.5%	0 0.0%	1 0.5%	7 3.5%
46	鹿児島県	200	107 53.5%	25 12.5%	10 5.0%	13 6.5%	7 3.5%	10 5.0%	7 3.5%	8 4.0%	2 1.0%	2 1.0%	0 0.0%	9 4.5%
47	沖縄県	100	60 60.0%	10 10.0%	6 6.0%	4 4.0%	4 4.0%	3 3.0%	1 1.0%	1 1.0%	3 3.0%	0 0.0%	1 1.0%	7 7.0%

※全体値で降順にソート

2.舌下免疫療法認知/関心度/治療意向

Q15 スギ花粉症の治療法を大きく分けると、症状の軽減を目的とした「対症療法」と根本的に治すことを目的とした「根治療法」の2つがありますが、あなたはそのことをご存知でしたか。【SA】

n=全回答者 9,300回答

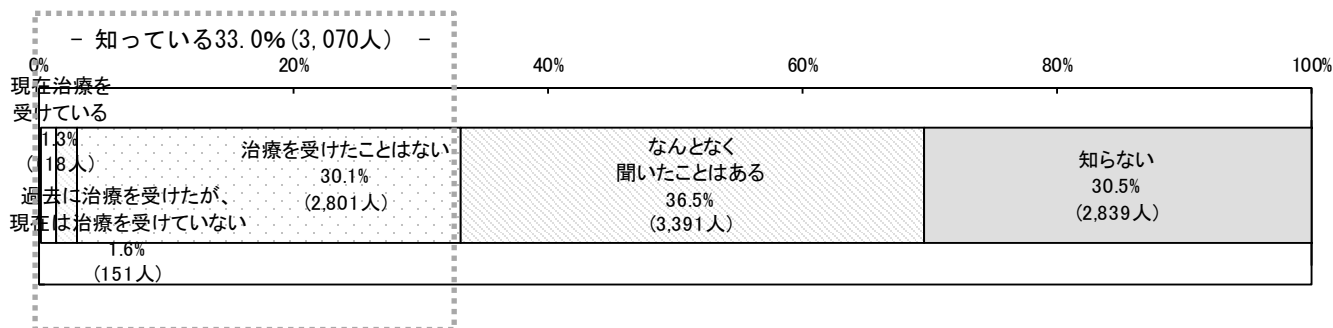


#	地域	全体	内容まで詳しく知っている		聞いたことがある程度		知らなかった		ランク
0	全体	9,300	1,103	11.9%	4,875	52.4%	3,322	35.7%	-
1	北海道	200	29	14.5%	110	55.0%	61	30.5%	6
2	青森県	200	20	10.0%	110	55.0%	70	35.0%	37
3	岩手県	200	21	10.5%	100	50.0%	79	39.5%	31
4	宮城県	200	22	11.0%	116	58.0%	62	31.0%	27
5	秋田県	200	19	9.5%	102	51.0%	79	39.5%	40
6	山形県	200	16	8.0%	107	53.5%	77	38.5%	45
7	福島県	200	19	9.5%	100	50.0%	81	40.5%	40
8	茨城県	200	27	13.5%	109	54.5%	64	32.0%	10
9	栃木県	200	22	11.0%	111	55.5%	67	33.5%	27
10	群馬県	200	32	16.0%	93	46.5%	75	37.5%	2
11	埼玉県	200	23	11.5%	104	52.0%	73	36.5%	24
12	千葉県	200	24	12.0%	111	55.5%	65	32.5%	19
13	東京都	200	36	18.0%	99	49.5%	65	32.5%	1
14	神奈川県	200	26	13.0%	113	56.5%	61	30.5%	11
15	新潟県	200	21	10.5%	106	53.0%	73	36.5%	31
16	富山県	200	31	15.5%	99	49.5%	70	35.0%	3
17	石川県	200	13	6.5%	110	55.0%	77	38.5%	46
18	福井県	200	18	9.0%	110	55.0%	72	36.0%	43
19	山梨県	200	25	12.5%	94	47.0%	81	40.5%	16
20	長野県	200	26	13.0%	109	54.5%	65	32.5%	11
21	岐阜県	200	24	12.0%	109	54.5%	67	33.5%	19
22	静岡県	200	22	11.0%	101	50.5%	77	38.5%	27
23	愛知県	200	25	12.5%	108	54.0%	67	33.5%	16
24	三重県	200	24	12.0%	115	57.5%	61	30.5%	19
25	滋賀県	200	22	11.0%	106	53.0%	72	36.0%	27
26	京都府	200	31	15.5%	102	51.0%	67	33.5%	3
27	大阪府	200	26	13.0%	97	48.5%	77	38.5%	11
28	兵庫県	200	31	15.5%	105	52.5%	64	32.0%	3
29	奈良県	200	20	10.0%	116	58.0%	64	32.0%	37
30	和歌山県	200	26	13.0%	97	48.5%	77	38.5%	11
31	鳥取県	200	21	10.5%	97	48.5%	82	41.0%	31
32	島根県	200	18	9.0%	99	49.5%	83	41.5%	43
33	岡山県	200	23	11.5%	109	54.5%	68	34.0%	24
34	広島県	200	24	12.0%	108	54.0%	68	34.0%	19
35	山口県	200	21	10.5%	107	53.5%	72	36.0%	31
36	徳島県	200	24	12.0%	102	51.0%	74	37.0%	19
37	香川県	200	21	10.5%	106	53.0%	73	36.5%	31
38	愛媛県	200	19	9.5%	119	59.5%	62	31.0%	40
39	高知県	200	21	10.5%	107	53.5%	72	36.0%	31
40	福岡県	200	25	12.5%	113	56.5%	62	31.0%	16
41	佐賀県	200	29	14.5%	89	44.5%	82	41.0%	6
42	長崎県	200	20	10.0%	104	52.0%	76	38.0%	37
43	熊本県	200	26	13.0%	98	49.0%	76	38.0%	11
44	大分県	200	28	14.0%	107	53.5%	65	32.5%	9
45	宮崎県	200	29	14.5%	93	46.5%	78	39.0%	6
46	鹿児島県	200	23	11.5%	100	50.0%	77	38.5%	24
47	沖縄県	100	10	10.0%	48	48.0%	42	42.0%	

※ランク欄は「内容まで詳しく知っている」と答えた割合が高い都道府県

Q16 あなたは「舌下免疫療法」のことをご存知でしたか。あてはまるものを一つだけお選びください。【SA】

n=全回答者 9,300回答



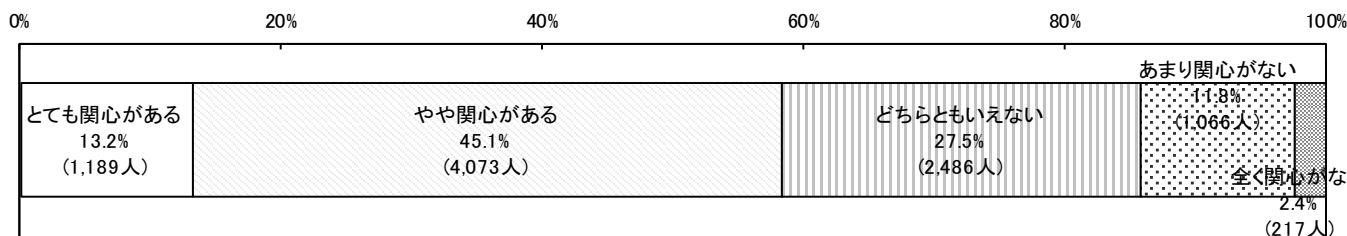
#	地域	全体	現在治療を受けている		過去に治療を受けたが、現在は治療を受けていない		治療を受けたことはない		なんとなく聞いたことはある		知らない		知っている		ランク
0	全体	9,300	118	1.3%	151	1.6%	2,801	30.1%	3,391	36.5%	2,839	30.5%	3,070	33.0%	-
1	北海道	200	3	1.5%	12	6.0%	61	30.5%	54	27.0%	70	35.0%	76	38.0%	3
2	青森県	200	1	0.5%	0	0.0%	70	35.0%	66	33.0%	63	31.5%	71	35.5%	11
3	岩手県	200	2	1.0%	1	0.5%	54	27.0%	79	39.5%	64	32.0%	57	28.5%	42
4	宮城県	200	1	0.5%	4	2.0%	67	33.5%	72	36.0%	56	28.0%	72	36.0%	7
5	秋田県	200	3	1.5%	1	0.5%	56	28.0%	77	38.5%	63	31.5%	60	30.0%	40
6	山形県	200	1	0.5%	0	0.0%	65	32.5%	65	32.5%	69	34.5%	66	33.0%	22
7	福島県	200	2	1.0%	7	3.5%	47	23.5%	70	35.0%	74	37.0%	56	28.0%	43
8	茨城県	200	3	1.5%	5	2.5%	61	30.5%	74	37.0%	57	28.5%	69	34.5%	13
9	栃木県	200	2	1.0%	3	1.5%	63	31.5%	77	38.5%	55	27.5%	68	34.0%	15
10	群馬県	200	1	0.5%	1	0.5%	62	31.0%	74	37.0%	62	31.0%	64	32.0%	26
11	埼玉県	200	4	2.0%	1	0.5%	61	30.5%	80	40.0%	54	27.0%	66	33.0%	22
12	千葉県	200	3	1.5%	0	0.0%	70	30.0%	73	36.5%	64	32.0%	63	31.5%	31
13	東京都	200	5	2.5%	5	2.5%	72	36.0%	56	28.0%	62	31.0%	82	41.0%	1
14	神奈川県	200	0	0.0%	3	1.5%	65	32.5%	75	37.5%	57	28.5%	68	34.0%	15
15	新潟県	200	4	2.0%	2	1.0%	57	28.5%	71	35.5%	66	33.0%	63	31.5%	34
16	富山県	200	2	1.0%	4	2.0%	53	26.5%	77	38.5%	64	32.0%	59	29.5%	41
17	石川県	200	1	0.5%	2	1.0%	53	26.5%	79	39.5%	65	32.5%	56	28.0%	43
18	福井県	200	2	1.0%	3	1.5%	63	31.5%	80	40.0%	52	26.0%	68	34.0%	15
19	山梨県	200	3	1.5%	4	2.0%	65	32.5%	73	36.5%	55	27.5%	72	36.0%	7
20	長野県	200	3	1.5%	5	2.5%	58	29.0%	72	36.0%	62	31.0%	66	33.0%	22
21	岐阜県	200	3	1.5%	4	2.0%	55	27.5%	63	31.5%	75	37.5%	62	31.0%	36
22	静岡県	200	3	1.5%	1	0.5%	59	29.5%	82	41.0%	55	27.5%	63	31.5%	31
23	愛知県	200	2	1.0%	2	1.0%	60	30.0%	84	42.0%	52	26.0%	64	32.0%	26
24	三重県	200	6	3.0%	2	1.0%	68	34.0%	80	40.0%	44	22.0%	76	38.0%	3
25	滋賀県	200	3	1.5%	4	2.0%	57	28.5%	65	32.5%	71	35.5%	64	32.0%	29
26	京都府	200	6	3.0%	8	4.0%	63	31.5%	63	31.5%	60	30.0%	77	38.5%	2
27	大阪府	200	3	1.5%	4	2.0%	56	28.0%	72	36.0%	65	32.5%	63	31.5%	30
28	兵庫県	200	1	0.5%	3	1.5%	62	31.0%	79	39.5%	55	27.5%	66	33.0%	22
29	奈良県	200	0	0.0%	5	2.5%	57	28.5%	71	35.5%	67	33.5%	62	31.0%	38
30	和歌山県	200	1	0.5%	4	2.0%	71	35.5%	62	31.0%	62	31.0%	76	38.0%	3
31	鳥取県	200	3	1.5%	4	2.0%	64	32.0%	66	33.0%	63	31.5%	71	35.5%	11
32	島根県	200	6	3.0%	5	2.5%	43	21.5%	72	36.0%	74	37.0%	54	27.0%	45
33	岡山県	200	2	1.0%	3	1.5%	64	32.0%	83	41.5%	48	24.0%	69	34.5%	13
34	広島県	200	1	0.5%	0	0.0%	72	36.0%	75	37.5%	52	26.0%	73	36.5%	6
35	山口県	200	2	1.0%	5	2.5%	45	22.5%	81	40.5%	67	33.5%	52	26.0%	46
36	徳島県	200	2	1.0%	4	2.0%	57	28.5%	68	34.0%	69	34.5%	63	31.5%	34
37	香川県	200	1	0.5%	2	1.0%	60	30.0%	70	35.0%	67	33.5%	63	31.5%	31
38	愛媛県	200	1	0.5%	2	1.0%	58	29.0%	77	38.5%	62	31.0%	61	30.5%	39
39	高知県	200	1	0.5%	1	0.5%	62	31.0%	83	41.5%	53	26.5%	64	32.0%	26
40	福岡県	200	2	1.0%	3	1.5%	67	33.5%	72	36.0%	56	28.0%	72	36.0%	7
41	佐賀県	200	4	2.0%	4	2.0%	54	27.0%	79	39.5%	59	29.5%	62	31.0%	37
42	長崎県	200	3	1.5%	3	1.5%	61	30.5%	67	33.5%	66	33.0%	67	33.5%	20
43	熊本県	200	3	1.5%	6	3.0%	63	31.5%	75	37.5%	53	26.5%	72	36.0%	7
44	大分県	200	3	1.5%	1	0.5%	64	32.0%	88	44.0%	44	22.0%	68	34.0%	15
45	宮崎県	200	5	2.5%	1	0.5%	62	31.0%	65	32.5%	67	33.5%	68	34.0%	15
46	鹿児島県	200	3	1.5%	4	2.0%	60	30.0%	72	36.0%	61	30.5%	67	33.5%	20
47	沖縄県	100	2	2.0%	3	3.0%	24	24.0%	33	33.0%	38	38.0%	29	29.0%	

※知っている:「現在治療を受けている」~「治療を受けたことはない」
※ランク欄は「知っている」と答えた割合が高い都道府県

Q17 あなたは「舌下免疫療法」について、どの程度関心を持ちましたか。

あてはまるものを一つだけお選びください。【SA】

n=舌下免疫療法未経験者 9,031回答者

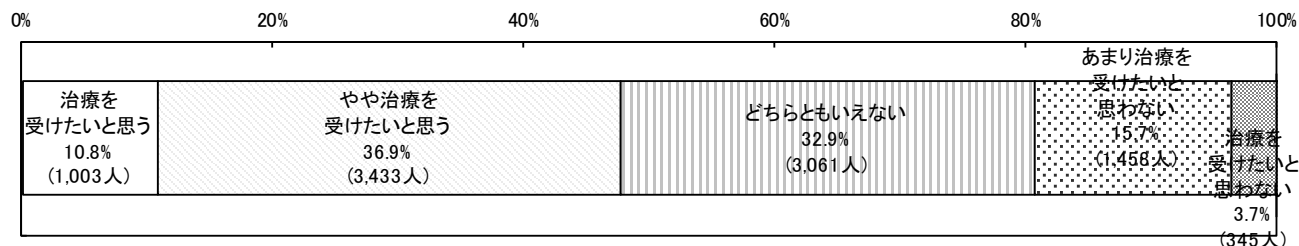


#	地域	全体	とても関心がある		やや関心がある		どちらともいえない		あまり関心がない		全く関心がない		関心がある計		ランク
0	全体	9,031	1,189	13.2%	4,073	45.1%	2,486	27.5%	1,066	11.8%	217	2.4%	5,262	58.3%	-
1	北海道	185	28	15.1%	84	45.4%	40	21.6%	30	16.2%	3	1.6%	112	60.5%	15
2	青森県	199	30	15.1%	96	48.2%	54	27.1%	16	8.0%	3	1.5%	126	63.3%	9
3	岩手県	197	29	14.7%	93	47.2%	49	24.9%	21	10.7%	5	2.5%	122	61.9%	12
4	宮城県	195	35	17.9%	82	42.1%	54	27.7%	19	9.7%	5	2.6%	117	60.0%	19
5	秋田県	196	27	13.8%	93	47.4%	55	28.1%	18	9.2%	3	1.5%	120	61.2%	13
6	山形県	199	17	8.5%	97	48.7%	55	27.6%	25	12.6%	5	2.5%	114	57.3%	26
7	福島県	191	23	12.0%	100	52.4%	45	23.6%	21	11.0%	2	1.0%	123	64.4%	6
8	茨城県	192	26	13.5%	78	40.6%	53	27.6%	32	16.7%	3	1.6%	104	54.2%	36
9	栃木県	195	36	18.5%	88	45.1%	45	23.1%	24	12.3%	2	1.0%	124	63.6%	7
10	群馬県	198	35	17.7%	74	37.4%	59	29.8%	25	12.6%	5	2.5%	109	55.1%	33
11	埼玉県	195	29	14.9%	82	42.1%	58	29.7%	23	11.8%	3	1.5%	111	56.9%	28
12	千葉県	197	23	11.7%	92	46.7%	57	28.9%	23	11.7%	2	1.0%	115	58.4%	23
13	東京都	190	36	18.9%	96	50.5%	31	16.3%	20	10.5%	7	3.7%	132	69.5%	2
14	神奈川県	197	35	17.8%	82	41.6%	53	26.9%	24	12.2%	3	1.5%	117	59.4%	21
15	新潟県	194	33	17.0%	102	52.6%	38	19.6%	19	9.8%	2	1.0%	135	69.6%	1
16	富山県	194	19	9.8%	91	46.9%	49	25.3%	27	13.9%	8	4.1%	110	56.7%	29
17	石川県	197	26	13.2%	97	49.2%	48	24.4%	19	9.6%	7	3.6%	123	62.4%	10
18	福井県	195	23	11.8%	82	42.1%	62	31.8%	20	10.3%	8	4.1%	105	53.8%	37
19	山梨県	193	27	14.0%	82	42.5%	57	29.5%	20	10.4%	7	3.6%	109	56.5%	31
20	長野県	192	25	13.0%	99	51.6%	51	26.6%	16	8.3%	1	0.5%	124	64.6%	5
21	岐阜県	193	21	10.9%	78	40.4%	56	29.0%	32	16.6%	6	3.1%	99	51.3%	40
22	静岡県	196	29	14.8%	100	51.0%	46	23.5%	17	8.7%	4	2.0%	129	65.8%	4
23	愛知県	196	24	12.2%	89	45.4%	57	29.1%	21	10.7%	5	2.6%	113	57.7%	25
24	三重県	192	25	13.0%	72	37.5%	68	35.4%	24	12.5%	3	1.6%	97	50.5%	42
25	滋賀県	193	27	14.0%	90	46.6%	50	25.9%	23	11.9%	3	1.6%	117	60.6%	14
26	京都府	186	31	16.7%	70	37.6%	53	28.5%	26	14.0%	6	3.2%	101	54.3%	35
27	大阪府	193	19	9.8%	94	48.7%	54	28.0%	22	11.4%	4	2.1%	113	58.5%	22
28	兵庫県	196	28	14.3%	90	45.9%	56	28.6%	21	10.7%	1	0.5%	118	60.2%	18
29	奈良県	195	30	15.4%	77	39.5%	64	32.8%	21	10.8%	3	1.5%	107	54.9%	34
30	和歌山県	195	17	8.7%	92	47.2%	56	28.7%	25	12.8%	5	2.6%	109	55.9%	32
31	鳥取県	193	24	12.4%	78	40.4%	63	32.6%	25	13.0%	3	1.6%	102	52.8%	38
32	島根県	189	15	7.9%	78	41.3%	66	34.9%	23	12.2%	7	3.7%	93	49.2%	45
33	岡山県	195	24	12.3%	92	47.2%	44	22.6%	29	14.9%	6	3.1%	116	59.5%	20
34	広島県	199	28	14.1%	92	46.2%	51	25.6%	24	12.1%	4	2.0%	120	60.3%	17
35	山口県	193	21	10.9%	89	46.1%	55	28.5%	22	11.4%	6	3.1%	110	57.0%	27
36	徳島県	194	15	7.7%	75	38.7%	71	36.6%	23	11.9%	10	5.2%	90	46.4%	46
37	香川県	197	26	13.2%	93	47.2%	46	23.4%	27	13.7%	5	2.5%	119	60.4%	16
38	愛媛県	197	20	10.2%	81	41.1%	67	34.0%	24	12.2%	5	2.5%	101	51.3%	41
39	高知県	198	23	11.6%	75	37.9%	62	31.3%	33	16.7%	5	2.5%	98	49.5%	44
40	福岡県	195	25	12.8%	96	49.2%	51	26.2%	18	9.2%	5	2.6%	121	62.1%	11
41	佐賀県	192	24	12.5%	73	38.0%	64	33.3%	23	12.0%	8	4.2%	97	50.5%	43
42	長崎県	194	24	12.4%	76	39.2%	68	35.1%	19	9.8%	7	3.6%	100	51.5%	39
43	熊本県	191	24	12.6%	97	50.8%	46	24.1%	19	9.9%	5	2.6%	121	63.4%	8
44	大分県	196	30	15.3%	81	41.3%	47	24.0%	33	16.8%	5	2.6%	111	56.6%	30
45	宮崎県	194	24	12.4%	110	56.7%	44	22.7%	13	6.7%	3	1.5%	134	69.1%	3
46	鹿児島県	193	19	9.8%	93	48.2%	51	26.4%	26	13.5%	4	2.1%	112	58.0%	24
47	沖縄県	95	10	10.5%	52	54.7%	17	17.9%	11	11.6%	5	5.3%	62	65.3%	

※ランク欄は関心がある計:「とても関心がある」+「やや関心がある」と答えた割合が高い都道府県

Q18 あなたは「舌下免疫療法」について治療を受けたいと思いますか。
 あてはまるものを一つだけお選びください。
 現在治療中の方は継続したいかどうかということでお答えください。【SA】

n=全回答者 9,300回答



#	地域	全体	治療を受けたいと思う		やや治療を受けたいと思う		どちらともいえない		あまり治療を受けたいと思わない		治療を受けたいと思わない		治療を受けたいと思う計		ランク
			人数	割合	人数	割合	人数	割合	人数	割合	人数	割合	人数	割合	
0	全体	9,300	1,003	10.8%	3,433	36.9%	3,061	32.9%	1,458	15.7%	345	3.7%	4,436	47.7%	-
1	北海道	200	24	12.0%	71	35.5%	64	32.0%	34	17.0%	7	3.5%	95	47.5%	21
2	青森県	200	24	12.0%	80	40.0%	70	35.0%	20	10.0%	6	3.0%	104	52.0%	8
3	岩手県	200	21	10.5%	81	40.5%	59	29.5%	30	15.0%	9	4.5%	102	51.0%	10
4	宮城県	200	23	11.5%	78	39.0%	65	32.5%	28	14.0%	6	3.0%	101	50.5%	12
5	秋田県	200	19	9.5%	80	40.0%	75	37.5%	22	11.0%	4	2.0%	99	49.5%	16
6	山形県	200	13	6.5%	81	40.5%	65	32.5%	34	17.0%	7	3.5%	94	47.0%	25
7	福島県	200	23	11.5%	78	39.0%	66	33.0%	29	14.5%	4	2.0%	101	50.5%	12
8	茨城県	200	24	12.0%	71	35.5%	58	29.0%	41	20.5%	6	3.0%	95	47.5%	21
9	栃木県	200	33	16.5%	72	36.0%	56	28.0%	34	17.0%	5	2.5%	105	52.5%	6
10	群馬県	200	24	12.0%	66	33.0%	70	35.0%	34	17.0%	6	3.0%	90	45.0%	37
11	埼玉県	200	22	11.0%	75	37.5%	62	31.0%	37	18.5%	4	2.0%	97	48.5%	17
12	千葉県	200	24	12.0%	73	36.5%	69	34.5%	28	14.0%	6	3.0%	97	48.5%	17
13	東京都	200	31	15.5%	86	43.0%	49	24.5%	22	11.0%	12	6.0%	117	58.5%	1
14	神奈川県	200	27	13.5%	73	36.5%	64	32.0%	31	15.5%	5	2.5%	100	50.0%	14
15	新潟県	200	27	13.5%	89	44.5%	46	23.0%	33	16.5%	5	2.5%	116	58.0%	2
16	富山県	200	17	8.5%	75	37.5%	58	29.0%	35	17.5%	15	7.5%	92	46.0%	30
17	石川県	200	22	11.0%	84	42.0%	58	29.0%	29	14.5%	7	3.5%	106	53.0%	3
18	福井県	200	22	11.0%	70	35.0%	72	36.0%	26	13.0%	10	5.0%	92	46.0%	30
19	山梨県	200	23	11.5%	71	35.5%	74	37.0%	24	12.0%	8	4.0%	94	47.0%	25
20	長野県	200	21	10.5%	72	36.0%	71	35.5%	29	14.5%	7	3.5%	93	46.5%	29
21	岐阜県	200	18	9.0%	66	33.0%	68	34.0%	39	19.5%	9	4.5%	84	42.0%	42
22	静岡県	200	24	12.0%	81	40.5%	69	34.5%	22	11.0%	4	2.0%	105	52.5%	6
23	愛知県	200	17	8.5%	75	37.5%	68	34.0%	34	17.0%	6	3.0%	92	46.0%	30
24	三重県	200	19	9.5%	83	41.5%	62	31.0%	34	17.0%	2	1.0%	102	51.0%	10
25	滋賀県	200	29	14.5%	65	32.5%	71	35.5%	31	15.5%	4	2.0%	94	47.0%	25
26	京都府	200	35	17.5%	61	30.5%	58	29.0%	38	19.0%	8	4.0%	96	48.0%	19
27	大阪府	200	15	7.5%	89	44.5%	58	29.0%	34	17.0%	4	2.0%	104	52.0%	8
28	兵庫県	200	17	8.5%	78	39.0%	75	37.5%	27	13.5%	3	1.5%	95	47.5%	21
29	奈良県	200	21	10.5%	70	35.0%	68	34.0%	36	18.0%	5	2.5%	91	45.5%	34
30	和歌山県	200	16	8.0%	75	37.5%	66	33.0%	32	16.0%	11	5.5%	91	45.5%	34
31	鳥取県	200	22	11.0%	68	34.0%	76	38.0%	28	14.0%	6	3.0%	90	45.0%	37
32	島根県	200	14	7.0%	69	34.5%	74	37.0%	31	15.5%	12	6.0%	83	41.5%	43
33	岡山県	200	19	9.5%	75	37.5%	54	27.0%	41	20.5%	11	5.5%	94	47.0%	25
34	広島県	200	25	12.5%	81	40.5%	53	26.5%	33	16.5%	8	4.0%	106	53.0%	3
35	山口県	200	19	9.5%	68	34.0%	77	38.5%	28	14.0%	8	4.0%	87	43.5%	40
36	徳島県	200	16	8.0%	59	29.5%	80	40.0%	30	15.0%	15	7.5%	75	37.5%	46
37	香川県	200	22	11.0%	70	35.0%	59	29.5%	38	19.0%	11	5.5%	92	46.0%	30
38	愛媛県	200	16	8.0%	75	37.5%	69	34.5%	31	15.5%	9	4.5%	91	45.5%	34
39	高知県	200	15	7.5%	62	31.0%	76	38.0%	37	18.5%	10	5.0%	77	38.5%	44
40	福岡県	200	22	11.0%	74	37.0%	66	33.0%	32	16.0%	6	3.0%	96	48.0%	19
41	佐賀県	200	21	10.5%	64	32.0%	74	37.0%	31	15.5%	10	5.0%	85	42.5%	41
42	長崎県	200	23	11.5%	66	33.0%	69	34.5%	33	16.5%	9	4.5%	89	44.5%	39
43	熊本県	200	23	11.5%	77	38.5%	64	32.0%	31	15.5%	5	2.5%	100	50.0%	14
44	大分県	200	23	11.5%	72	36.0%	62	31.0%	33	16.5%	10	5.0%	95	47.5%	21
45	宮崎県	200	22	11.0%	84	42.0%	67	33.5%	21	10.5%	6	3.0%	106	53.0%	3
46	鹿児島県	200	16	8.0%	61	30.5%	75	37.5%	39	19.5%	9	4.5%	77	38.5%	44
47	沖縄県	100	10	10.0%	39	39.0%	32	32.0%	14	14.0%	5	5.0%	49	49.0%	

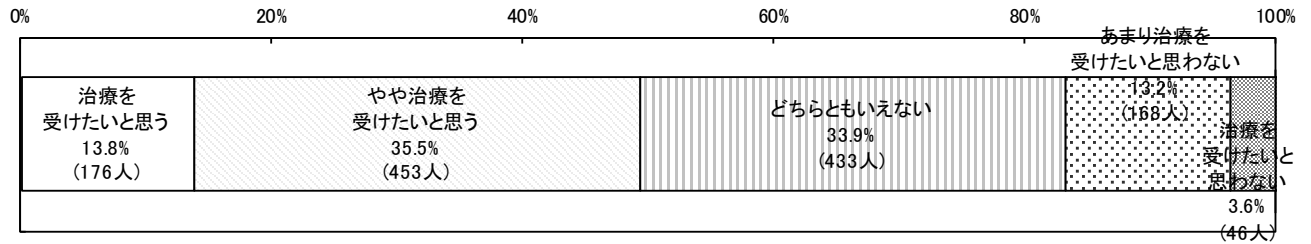
※ランク欄は治療を受けたいと思う計:「治療を受けたいと思う」+「やや治療を受けたいと思う」と答えた割合が高い都道府県

Q19 あなたは子供に「舌下免疫療法」について治療を受けさせたいと思いますか。

あてはまるものを一つだけお選びください。

現在治療中の方は継続したいかどうかということでお答えください。【SA】

n=スギ花粉症の子供(5~14歳)を持つ回答者 1,276回答



#	地域	全体	治療を受けたいと思う		やや治療を受けたいと思う		どちらともいえない		あまり治療を受けたいと思わない		治療を受けたいと思わない		治療を受けたいと思う計		ランク
0	全体	1,276	176	13.8%	453	35.5%	433	33.9%	168	13.2%	46	3.6%	629	49.3%	-
1	北海道	19	3	15.8%	6	31.6%	7	36.8%	1	5.3%	2	10.5%	9	47.4%	31
2	青森県	27	6	22.2%	11	40.7%	6	22.2%	3	11.1%	1	3.7%	17	63.0%	2
3	岩手県	26	1	3.8%	12	46.2%	10	38.5%	2	7.7%	1	3.8%	13	50.0%	23
4	宮城県	19	4	21.1%	7	36.8%	5	26.3%	3	15.8%	0	0.0%	11	57.9%	8
5	秋田県	16	2	12.5%	4	25.0%	7	43.8%	3	18.8%	0	0.0%	6	37.5%	41
6	山形県	23	3	13.0%	8	34.8%	7	30.4%	3	13.0%	2	8.7%	11	47.8%	28
7	福島県	38	4	10.5%	16	42.1%	16	42.1%	1	2.6%	1	2.6%	20	52.6%	17
8	茨城県	25	2	8.0%	9	36.0%	10	40.0%	3	12.0%	1	4.0%	11	44.0%	32
9	栃木県	45	4	8.9%	12	26.7%	19	42.2%	9	20.0%	1	2.2%	16	35.6%	44
10	群馬県	36	6	16.7%	17	47.2%	9	25.0%	4	11.1%	0	0.0%	23	63.9%	1
11	埼玉県	25	1	4.0%	10	40.0%	5	20.0%	6	24.0%	3	12.0%	11	44.0%	32
12	千葉県	33	8	24.2%	11	33.3%	11	33.3%	1	3.0%	2	6.1%	19	57.6%	9
13	東京都	23	7	30.4%	5	21.7%	8	34.8%	2	8.7%	1	4.3%	12	52.2%	18
14	神奈川県	27	3	11.1%	10	37.0%	9	33.3%	5	18.5%	0	0.0%	13	48.1%	27
15	新潟県	29	4	13.8%	12	41.4%	6	20.7%	6	20.7%	1	3.4%	16	55.2%	12
16	富山県	20	3	15.0%	8	40.0%	8	40.0%	0	0.0%	1	5.0%	11	55.0%	13
17	石川県	25	0	0.0%	11	44.0%	7	28.0%	6	24.0%	1	4.0%	11	44.0%	32
18	福井県	22	3	13.6%	10	45.5%	7	31.8%	2	9.1%	0	0.0%	13	59.1%	5
19	山梨県	30	6	20.0%	9	30.0%	9	30.0%	6	20.0%	0	0.0%	15	50.0%	23
20	長野県	35	3	8.6%	10	28.6%	17	48.6%	4	11.4%	1	2.9%	13	37.1%	43
21	岐阜県	29	3	10.3%	9	31.0%	14	48.3%	3	10.3%	0	0.0%	12	41.4%	38
22	静岡県	35	7	20.0%	13	37.1%	10	28.6%	4	11.4%	1	2.9%	20	57.1%	10
23	愛知県	31	5	16.1%	11	35.5%	10	32.3%	4	12.9%	1	3.2%	16	51.6%	20
24	三重県	41	6	14.6%	14	34.1%	16	39.0%	5	12.2%	0	0.0%	20	48.8%	25
25	滋賀県	25	4	16.0%	9	36.0%	8	32.0%	2	8.0%	2	8.0%	13	52.0%	19
26	京都府	23	2	8.7%	9	39.1%	7	30.4%	5	21.7%	0	0.0%	11	47.8%	28
27	大阪府	33	5	15.2%	11	33.3%	11	33.3%	4	12.1%	2	6.1%	16	48.5%	26
28	兵庫県	24	1	4.2%	12	50.0%	5	20.8%	5	20.8%	1	4.2%	13	54.2%	14
29	奈良県	34	3	8.8%	15	44.1%	13	38.2%	3	8.8%	0	0.0%	18	52.9%	16
30	和歌山県	37	2	5.4%	14	37.8%	17	45.9%	3	8.1%	1	2.7%	16	43.2%	36
31	鳥取県	23	3	13.0%	8	34.8%	8	34.8%	3	13.0%	1	4.3%	11	47.8%	28
32	島根県	33	3	9.1%	14	42.4%	9	27.3%	5	15.2%	2	6.1%	17	51.5%	21
33	岡山県	21	4	19.0%	4	19.0%	10	47.6%	3	14.3%	0	0.0%	8	38.1%	40
34	広島県	24	3	12.5%	11	45.8%	7	29.2%	2	8.3%	1	4.2%	14	58.3%	7
35	山口県	25	3	12.0%	11	44.0%	4	16.0%	6	24.0%	1	4.0%	14	56.0%	11
36	徳島県	32	1	3.1%	11	34.4%	15	46.9%	3	9.4%	2	6.3%	12	37.5%	41
37	香川県	33	7	21.2%	10	30.3%	10	30.3%	4	12.1%	2	6.1%	17	51.5%	21
38	愛媛県	32	6	18.8%	7	21.9%	11	34.4%	5	15.6%	3	9.4%	13	40.6%	39
39	高知県	35	2	5.7%	9	25.7%	13	37.1%	8	22.9%	3	8.6%	11	31.4%	45
40	福岡県	17	3	17.6%	6	35.3%	6	35.3%	1	5.9%	1	5.9%	9	52.9%	15
41	佐賀県	18	4	22.2%	1	5.6%	7	38.9%	6	33.3%	0	0.0%	5	27.8%	46
42	長崎県	24	5	20.8%	10	41.7%	6	25.0%	3	12.5%	0	0.0%	15	62.5%	3
43	熊本県	23	2	8.7%	8	34.8%	9	39.1%	3	13.0%	1	4.3%	10	43.5%	35
44	大分県	29	8	27.6%	9	31.0%	10	34.5%	2	6.9%	0	0.0%	17	58.6%	6
45	宮崎県	21	5	23.8%	8	38.1%	5	23.8%	3	14.3%	0	0.0%	13	61.9%	4
46	鹿児島県	21	3	14.3%	6	28.6%	7	33.3%	3	14.3%	2	9.5%	9	42.9%	37
47	沖縄県	10	3	30.0%	5	50.0%	2	20.0%	0	0.0%	0	0.0%	8	80.0%	-

※ランク欄は治療を受けたいと思う計:「治療を受けたいと思う」+「やや治療を受けたいと思う」と答えた割合が高い都道府県